

令和4年執行 参議院議員通常選挙 の投票状況(選挙区)について 【概要】

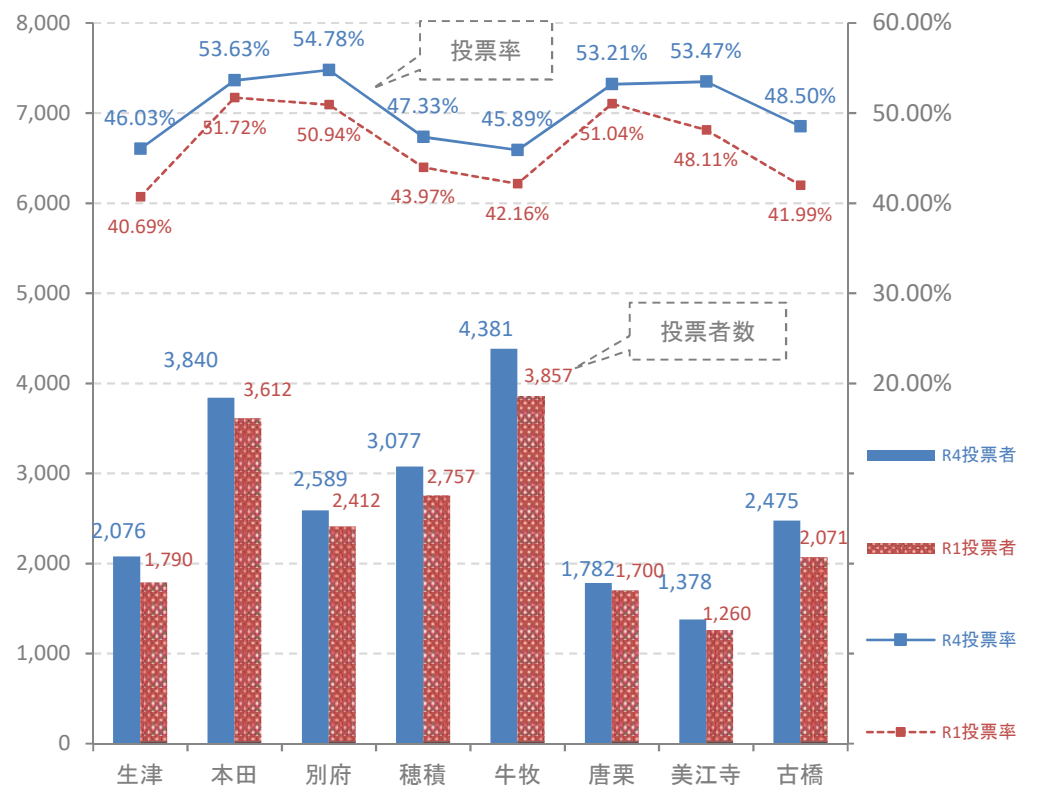
1. 投票の状況(選挙区)

表 1	R4				R1(前回)		
	当日有権者	R4投票者	R4投票率	前回差	当日有権者	R1投票者	R1投票率
生津	4,510	2,076	46.03%	5.34	4,399	1,790	40.69%
本田	7,160	3,840	53.63%	1.91	6,984	3,612	51.72%
別府※	4,726	2,589	54.78%	3.84	4,735	2,412	50.94%
穂積	6,501	3,077	47.33%	3.36	6,270	2,757	43.97%
牛牧	9,547	4,381	45.89%	3.73	9,149	3,857	42.16%
唐栗	3,349	1,782	53.21%	2.17	3,331	1,700	51.04%
美江寺	2,577	1,378	53.47%	5.36	2,619	1,260	48.11%
古橋	5,103	2,475	48.50%	6.51	4,932	2,071	41.99%
在外	17	3	17.65%	3.36	21	3	14.29%
瑞穂市	43,490	21,601	49.67%	3.81	42,440	19,462	45.86%

※別府については、不在者投票を含む

① 前回投票率に比べて3.81ポイント上昇した。

表 2	H16 参院選	H19 参院選	H22 参院選	H25 参院選	H28 参院選	R1 参院選	R4 参院選
投票率	51.98%	54.73%	54.53%	47.81%	50.55%	45.86%	49.67%
投票者数	18,875	20,463	21,105	18,960	21,055	19,462	21,601

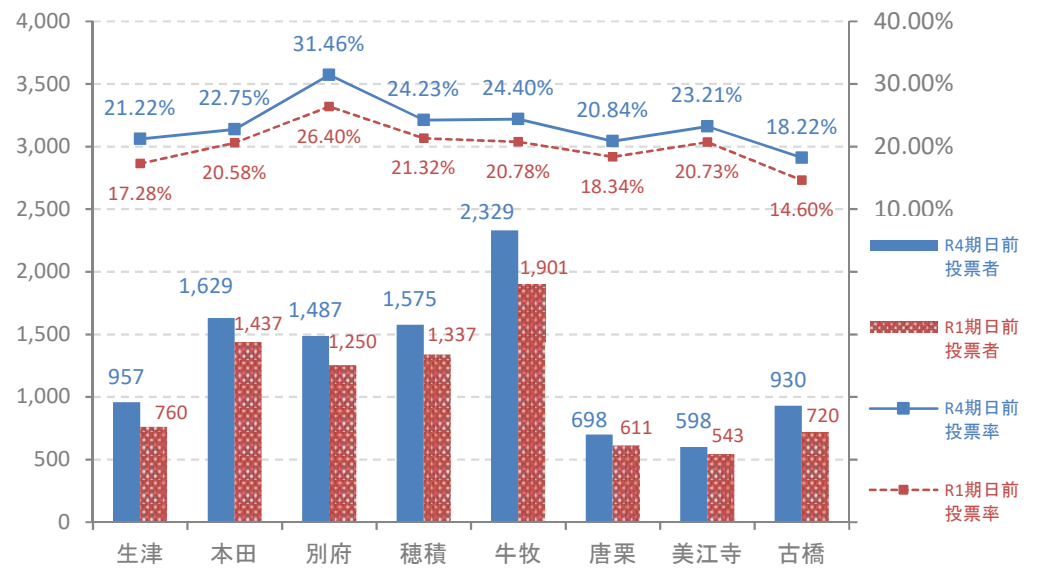


② 生津、美江寺及び古橋投票区の投票率が前回に比べて大きく伸びた。

2. 期日前投票の状況

表 3	R4				R1(前回)		
	当日有権者	R4期日前投票者	R4期日前投票率	前回差	当日有権者	R1期日前投票者	R1期日前投票率
生津	4,510	957	21.22%	3.94	4,399	760	17.28%
本田	7,160	1,629	22.75%	2.17	6,984	1,437	20.58%
別府	4,726	1,487	31.46%	5.06	4,735	1,250	26.40%
穂積	6,501	1,575	24.23%	2.91	6,270	1,337	21.32%
牛牧	9,547	2,329	24.40%	3.62	9,149	1,901	20.78%
唐栗	3,349	698	20.84%	2.50	3,331	611	18.34%
美江寺	2,577	598	23.21%	2.48	2,619	543	20.73%
古橋	5,103	930	18.22%	3.62	4,932	720	14.60%
在外	17	0	0.00%	0.00	21	0	0.00%
瑞穂市	43,490	10,203	23.46%	3.29	42,440	8,559	20.17%

③ 期日前投票の利用者は前回より2割増で、過去最高の投票者数となった。特に別府投票区の利用者が増加した。

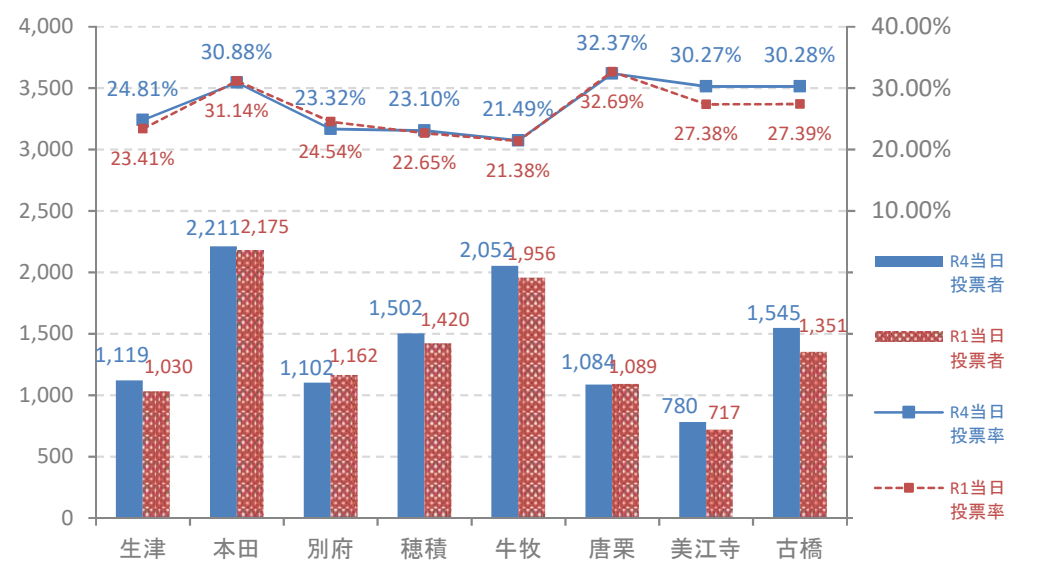


3. 当日投票の状況

表 4	R4				R1(前回)		
	当日有権者	R4当日投票者	R4当日投票率	前回差	当日有権者	R1当日投票者	R1当日投票率
生津	4,510	1,119	24.81%	1.40	4,399	1,030	23.41%
本田	7,160	2,211	30.88%	-0.26	6,984	2,175	31.14%
別府※	4,726	1,102	23.32%	-1.22	4,735	1,162	24.54%
穂積	6,501	1,502	23.10%	0.45	6,270	1,420	22.65%
牛牧	9,547	2,052	21.49%	0.11	9,149	1,956	21.38%
唐栗	3,349	1,084	32.37%	-0.32	3,331	1,089	32.69%
美江寺	2,577	780	30.27%	2.89	2,619	717	27.38%
古橋	5,103	1,545	30.28%	2.89	4,932	1,351	27.39%
在外	17	3	17.65%	3.36	21	3	14.29%
瑞穂市	43,490	11,398	26.21%	0.52	42,440	10,903	25.69%

※別府については、不在者投票を含む

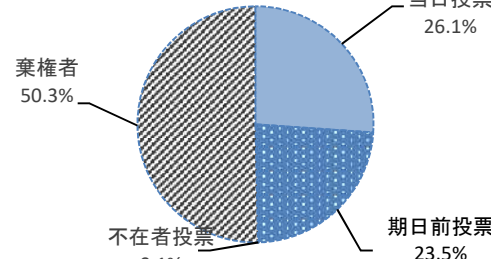
④ 当日投票所での投票者は、近年、期日前投票の増加等により大きく減少していたが、今回は前回より増であった。



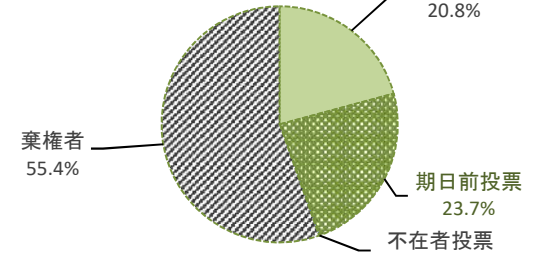
4. 期日前投票と当日投票

表 5	R4 参院選			R3 知事選		
	期日前投票者	当日投票者	差	期日前投票者	当日投票者	差
別府	1,487	1,102	385	1,449	880	569
穂積	1,575	1,502	73	1,554	1,090	464
牛牧	2,329	2,052	277	2,317	1,533	784
瑞穂市	10,203	11,398	-1,195	10,116	8,942	1,174

R4参院選の投票状況



R3知事選の投票状況



⑤ R3.1月の知事選では期日前投票者数が当日投票者数を上回っていたが、今回は当日投票者数のほうが多い状況となった。