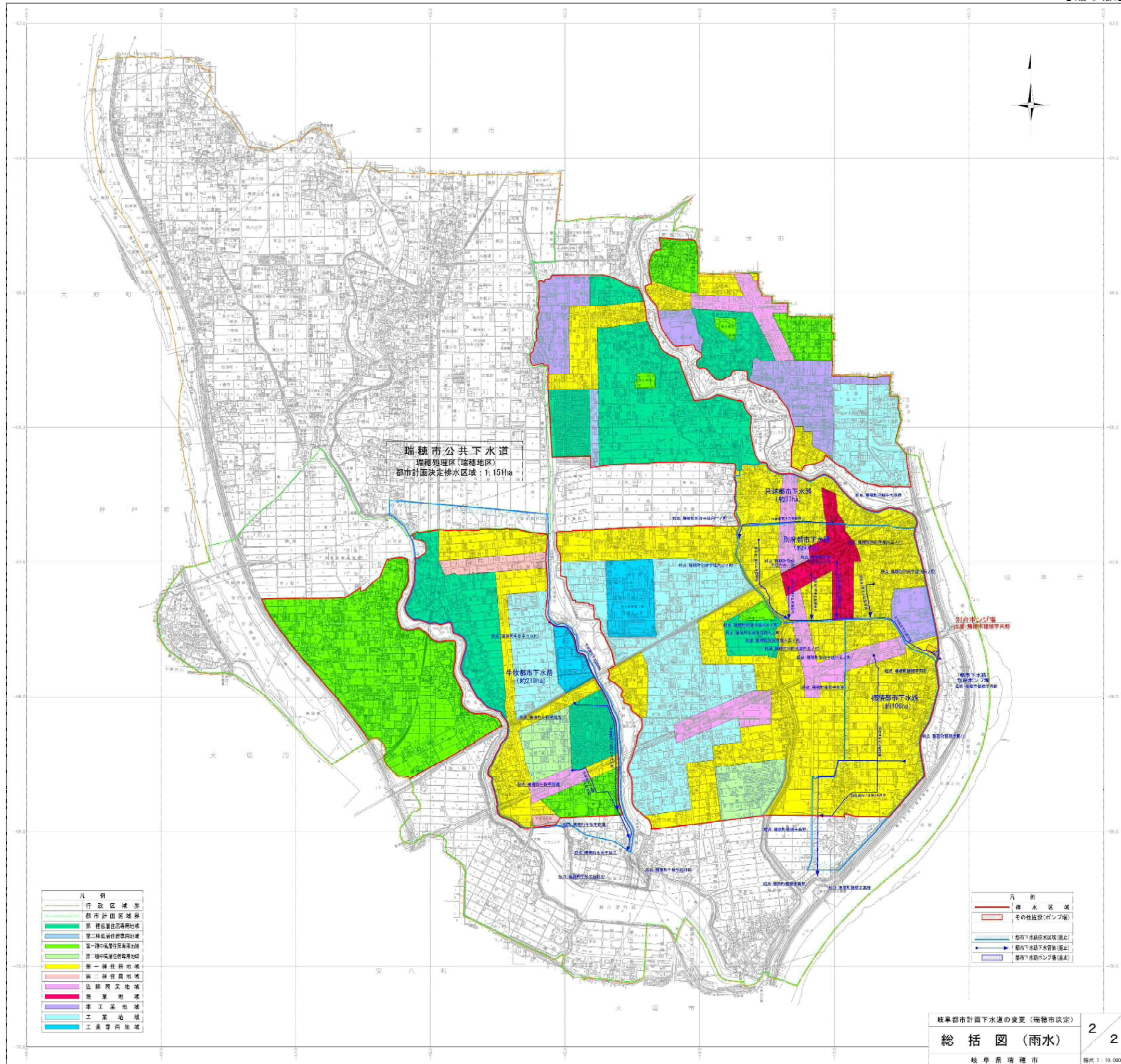


瑞穂市
縦覧図書
平成 27 年 3 月 2 日から
平成 27 年 3 月 16 日まで
案



瑞穂市公共下水道
 瑞穂地区(瑞穂地区)
 都市計画決定排水区域: 1.151ha

長岡都市下水道
 (約218ha)

三井都市下水道
 (約37ha)

三井支線下水道
 (約50ha)

瑞穂都市下水道
 (約106ha)

別荘下水道
 瑞穂市瑞穂字向野

- 凡例
- 行政区域界
 - 都市計画区域界
 - 第一種住居地域
 - 第二種住居地域
 - 第三種住居地域
 - 第一種工業地域
 - 第二種工業地域
 - 第三種工業地域
 - 商業地域
 - 工業専用地域

- 凡例
- 排水区域
 - その他施設(ポンプ場)
 - 都市下水道管線(流込)
 - 都市下水道管線(汲出)
 - 瑞穂支線下水道管線

岐阜都市計画下水道の変更(瑞穂市決定)
 総括図(雨水)
 岐阜県 瑞穂市
 縮尺 1 : 10,000

**瑞穂市
縦覧図書**

平成 27年 3月 2日から
平成 27年 3月 16日まで

案