

瑞穂市総合センター サンシャインホール舞台一覧表

瑞穂市総合センター

サンシャインホール設備・備品一覧

H27.11改正

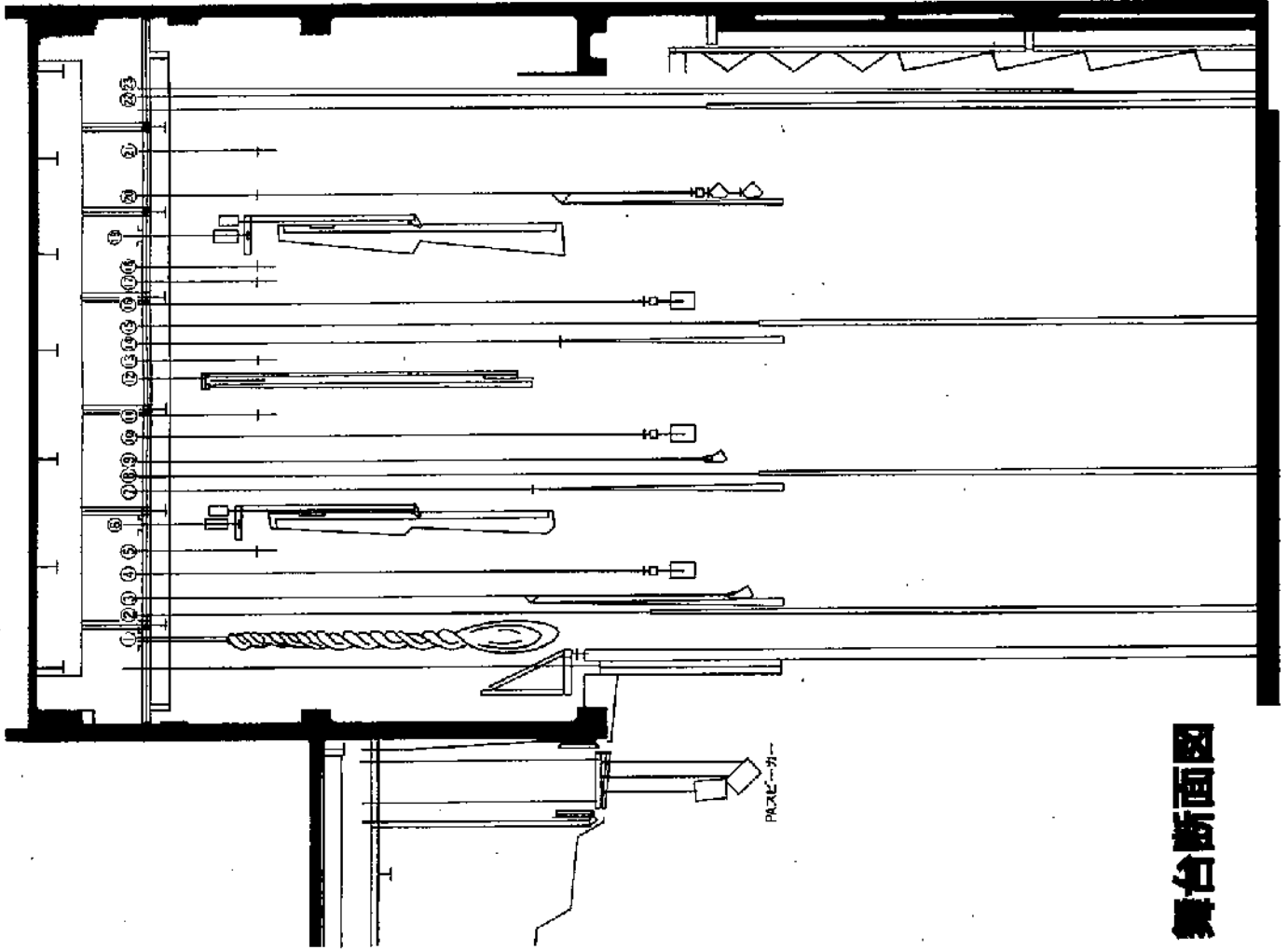
舞台設備			
品名	型	数量	
ツカミ金具		100個	
平台用運搬車	4×6	4台	
	3×6	4台	
	4×6	25台	
平台	3×6	20台	
	2×6	25台	
	3×4	2台	
箱足	30×30×18	30台	
木台	30×0.9×0.9	20台	
開き足(高)	H727×W1818	10台	
	H727×W1212	10台	
	H727×W 909	10台	
開き足(中)	H515×W1818	10台	
	H515×W1212	10台	
	H515×W 909	10台	
ケコミハネル	H848×W1818	8枚	
	H636×W1818	8枚	
	H424×W1818	8枚	
めくり台	H=1500	1台	
国旗・町旗・白旗	1200×1800	3枚	
指揮者台	900×1200×300	1台	
指揮者用諸面台		1台	
演奏者用諸面台		70台	
吊看板	9450×850	1式	
ローホリ隠しハネル	L=2700	6枚	
ヒナ段用階段	L=1212	2台	
ヒナ段用階段	L=1212	2台	
移動式黒板	900×1800	2台	
金屏風(保管箱付)	H2400×750 6曲×2	1双	
絨毛氈	1間×7間	1枚	
	1間×4間	5枚	
	1間×2間	4枚	
ピアノ	CFⅢ-S ヤマハ	1台	
テーブル		6本	
椅子		30脚	
演題		1台	
花台		1台	

音響設備			
品名	型	数量	
仮設スピーカ	EV-Z3-90	2台	
インカム	BP-325	10個	
	DT-108	10個	
ワイヤレスマイク	WBH54B	2本	
	UR2-SM58	5本	
	WX-4200	4本	
ダイナミックマイク	BETA58	10本	
コンデンサマイク	C391 B	2本	
	C-38B	2本	
	MF-18T	3本	
	MF-22T	3本	
	MF-25T	3本	
マイクスタンド	ST-210	6本	
	MS-20	3本	
	MS-404	4本	
	MS-6S	2本	
	MF-18T (床上型)	3本	
	MF-22T	3本	
	MF-25T	3本	
	ST-210 (卓上型)	6本	
	MS-20	3本	
	MS-404	4本	
	MS-6S	2本	
	ボックス	5個	
	ケーブル	4本	
	先バラ	1本	
	先バラ	1本	
	先バラ	4本	
アナウンスフェーダーボックス	FUJH-50	1台	

照明設備			
品名	型	数量	
サスペンションライト	1000W	32台	フレネル
"	1000W	26台	凸
フロントサイドスポットライト	1000W	16台	凸
シーリングスポットライト	1000W	24台	凸
センターピンスポットライト	2000W	2台	クセノン
アップパーホリゾンタルライト	300W	72台	
ローホリゾンタルライト	300W	8台	×8灯用
フットライト	60W	1台	×72灯用
予備灯体			
	1000W	8台	凸
	500W	8台	凸
	500W	8台	フレネル
エフ	1000W(広角40°)	2台	
エフ	1000W	2台	
エフ	雨・炎・雷・塵	各2枚	
エフ	雨・炎・雷・塵	各2枚	
エフ	焦点距離	4m	
エフ	焦点距離	6m	
エフ	焦点距離	8m	
ハイススタンド	NK32123	4台	
丸ベーススタンド	NK32021	8台	
フロアベース	NK32020	6台	
三連アーム	NK32320	6本	
ハンガー	NK310108	31個	
ポーターハンガー	NK31004	10本	
8インチ用バンドア	NK33113	8枚	
ケーブル			
	C型 30A×2	10本	
	C型 30A×2	10本	
	C型 30A×2	10本	
	C型 30A×2	10本	
	C型 30A×2	20本	
	C型 30A×2	30本	
	C型 30A-20A	20本	
	C型 30A-20A×2	20本	
	C型 20A×3	40本	
	C型 20A-平行	10本	
	T型/C型 20A	50本	
	C型/T型 20A	50本	

瑞穂市総合センターサンシャインホール

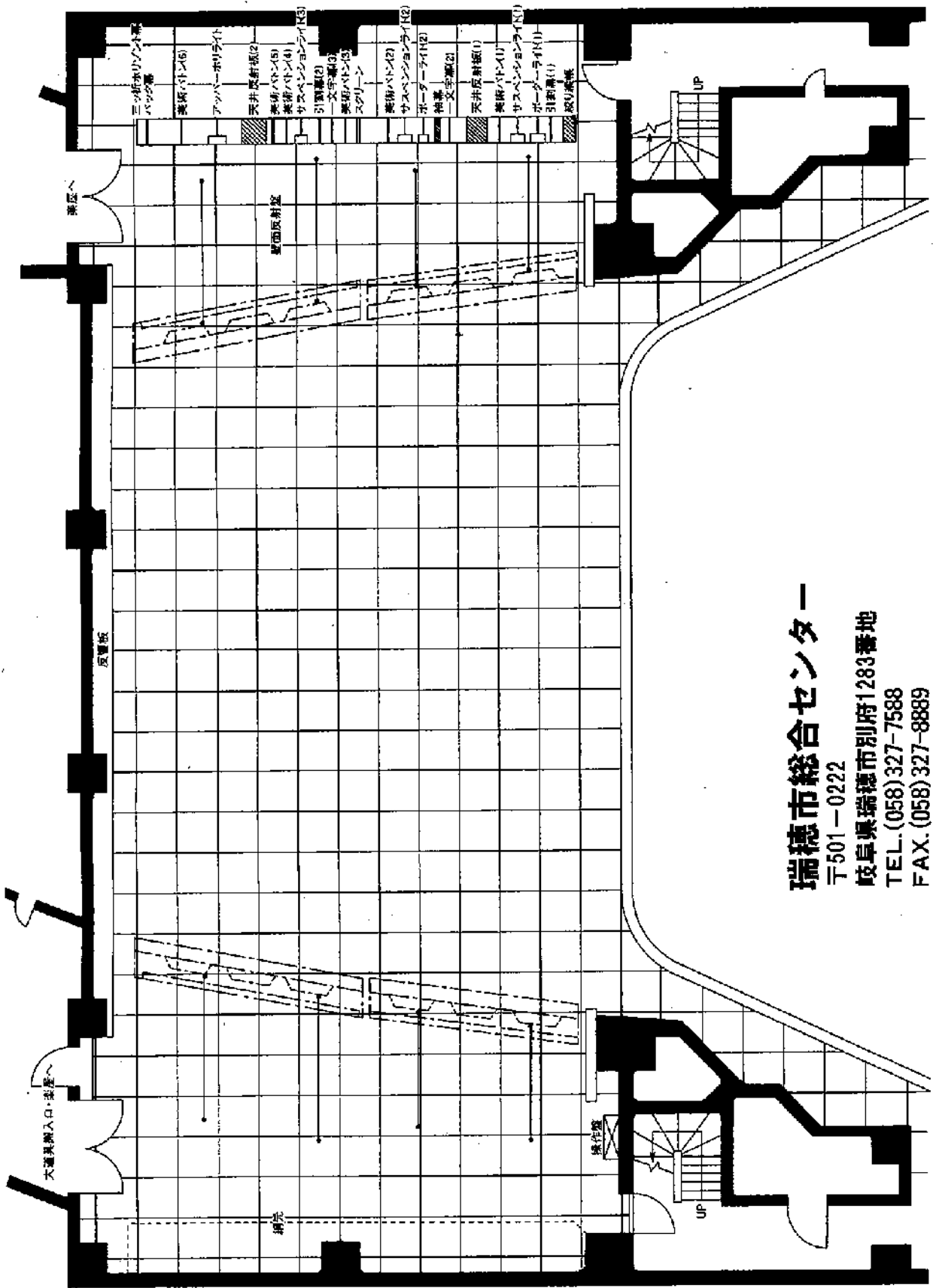
品物名称	吊物位置	最小高さ	とびぎり高さ	記事
① 絞り織帳	1,060		12,300	
② 引割幕 (1)	1,560		7,745	
③ ボーダーライト(1)	1,855	1,300	14,240	(一文字幕 共吊)
④ サスペンションライト(1)	2,295	1,600	14,500	
⑤ 美術パトーン (1)	2,675	1,000	17,400	
⑥ 天井反射板 (1)				
⑦ 一文字幕 (2)	3,840	1,000	18,200	
⑧ 袖幕	4,040		9,890	
⑨ ボーダーライト(2)	4,300	1,300	14,500	
⑩ サスペンションライト(2)	4,780	1,600	14,320	
⑪ 美術パトーン (2)	5,150	1,000	17,415	
⑫ スタリオン	5,850		12,045	
⑬ 美術パトーン (3)	6,140	1,000	17,410	
⑭ 一文字幕 (3)	6,470	1,000	17,665	
⑮ 引割幕 (2)	6,720		9,800	
⑯ サスペンションライト(3)	7,170	1,600	14,270	
⑰ 美術パトーン (4)	7,535	1,000	17,395	
⑱ 美術パトーン (5)	7,785	1,000	17,405	
⑲ 天井反射板 (2)				
⑳ アッパーホリゾンライト	9,055	2,000	14,500	(一文字幕 共吊)
㉑ 美術パトーン (6)	9,830	1,000	17,390	
㉒ パック幕	10,640		9,010	
㉓ ミツ折ホリゾン幕	10,880			



舞台断面図

瑞穂市総合センターサンシャインホール 舞台平面図

(単位:3尺(909mm))



瑞穂市総合センター

〒501-0222

岐阜県瑞穂市別府1283番地

TEL.(058)327-7588

FAX.(058)327-8889

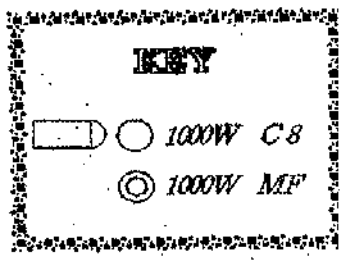
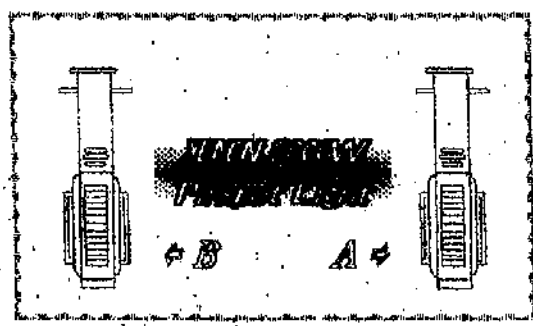
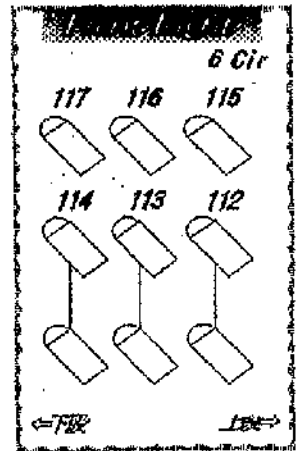
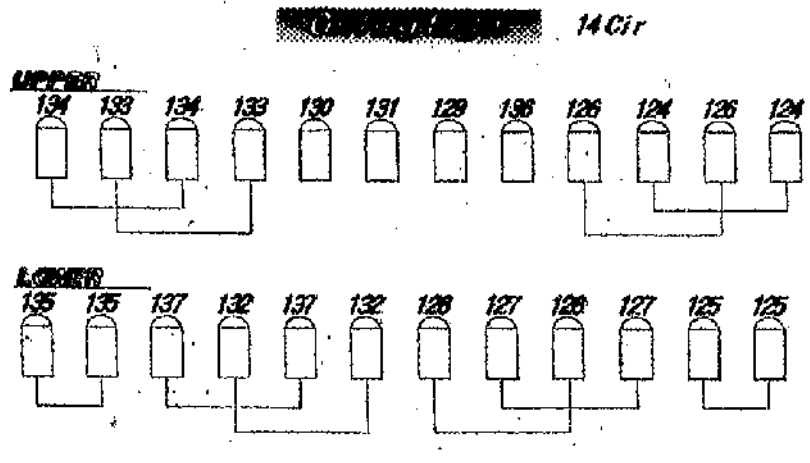
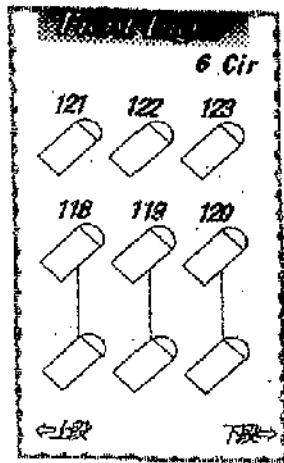
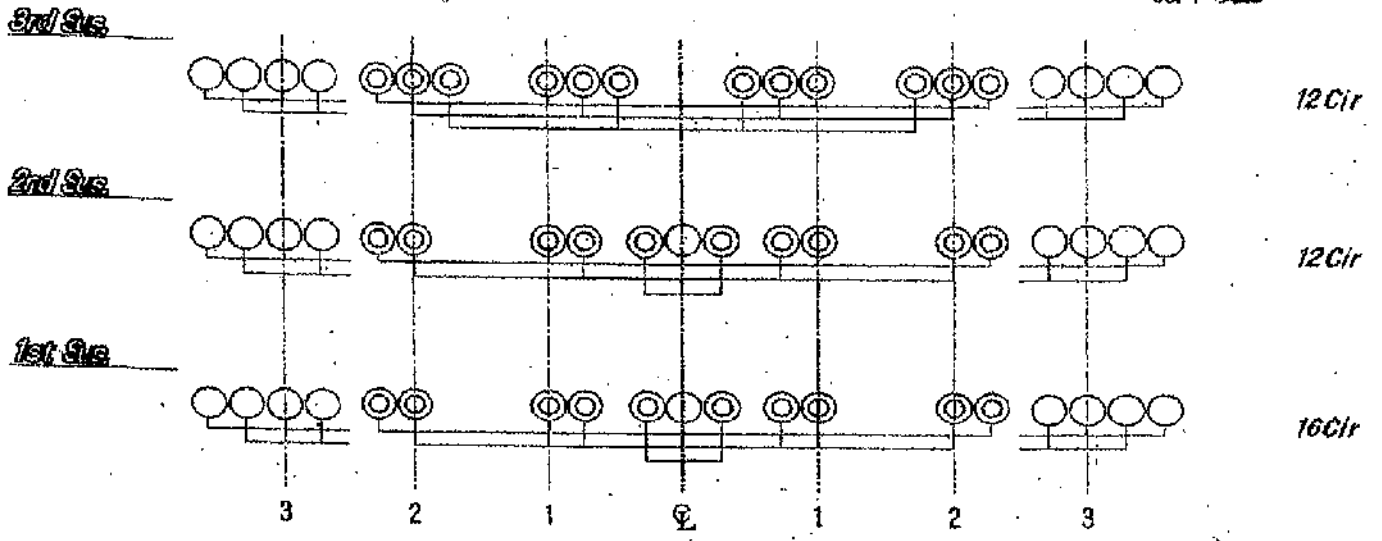
照明回路番号対応表

瑞穂市総合センター

DIM	NAME	DIM	NAME	DIM	NAME	DIM	NAME	DIM	NAME	
	ポーター 1	34	2	68	#59	下	101	10	133	10
1	#W	上下	35	3	69	上	102	11	134	11
2		中	36	4	70	下	103	12	135	12
3	#78	上下	37	5	71	上	フロアー後		136	13
4		中	38	6	72	下	104	上手	1	137
5	#W	上下	39	7	フット		105	下手	2	反響板
6		中	40	8	73	1	106		3	138
7	#72	上下	41	9	74	2	107	4	139	2
8		中	42	10	75	3	フロアー花道		140	3
	ポーター 2	43	11	フロアー前		108	1	141	4	
9	#W	上下	44	12	76	1	109	2	142	5
10		中	サスペンションライト 3		77	2	110	1	143	6
11	#78	上下	45	1	78	3	111	2	144	7
12		中	46	2	79	4	フロント上		145	8
13	#W	上下	47	3	フロアー上		112	1	146	9
14		中	48	4	80	1	113	2	147	10
15	#72	上下	49	5	81	2	114	3	148	11
16		中	50	6	82	3	115	4	客席	
	サスペンションライト 1	51	7	83	4	116	5	149	1	
17	1	52	8	84	5	117	6	150	2	
18	2	53	9	85	6	フロント下		151	3	
19	3	54	10	86	7	118	1	152	4	
20	4	55	11	87	8	119	2	153	5	
21	5	56	12	88	9	120	3	154	6	
22	6	アッパーホリ		89	10	121	4	155	7	
23	7	57	#71	上	90	11	122	5	156	8
24	8	58		下	91	12	123	6	157	9
25	9	59	#72	上	フロアー下		シーリング		158	10
26	10	60		下	92	1	124	1	159	11
27	11	61	#63	上	93	2	125	2	160	12
28	12	62		下	94	3	126	3	161	13
29	13	63	#22	上	95	4	127	4	162	14
30	14	64		下	96	5	128	5	163	15
31	15	ローホリ		97	6	129	6	164	16	
32	16	65	#72	上	98	7	130	7	165	17
	サスペンションライト 2	66		下	99	8	131	8	166	18
33	1	67	#59	上	100	9	132	9	167 168	予備

~~機内配線図~~

98.4 改訂



新橋市総合センター

サスペンションライト・コンセント

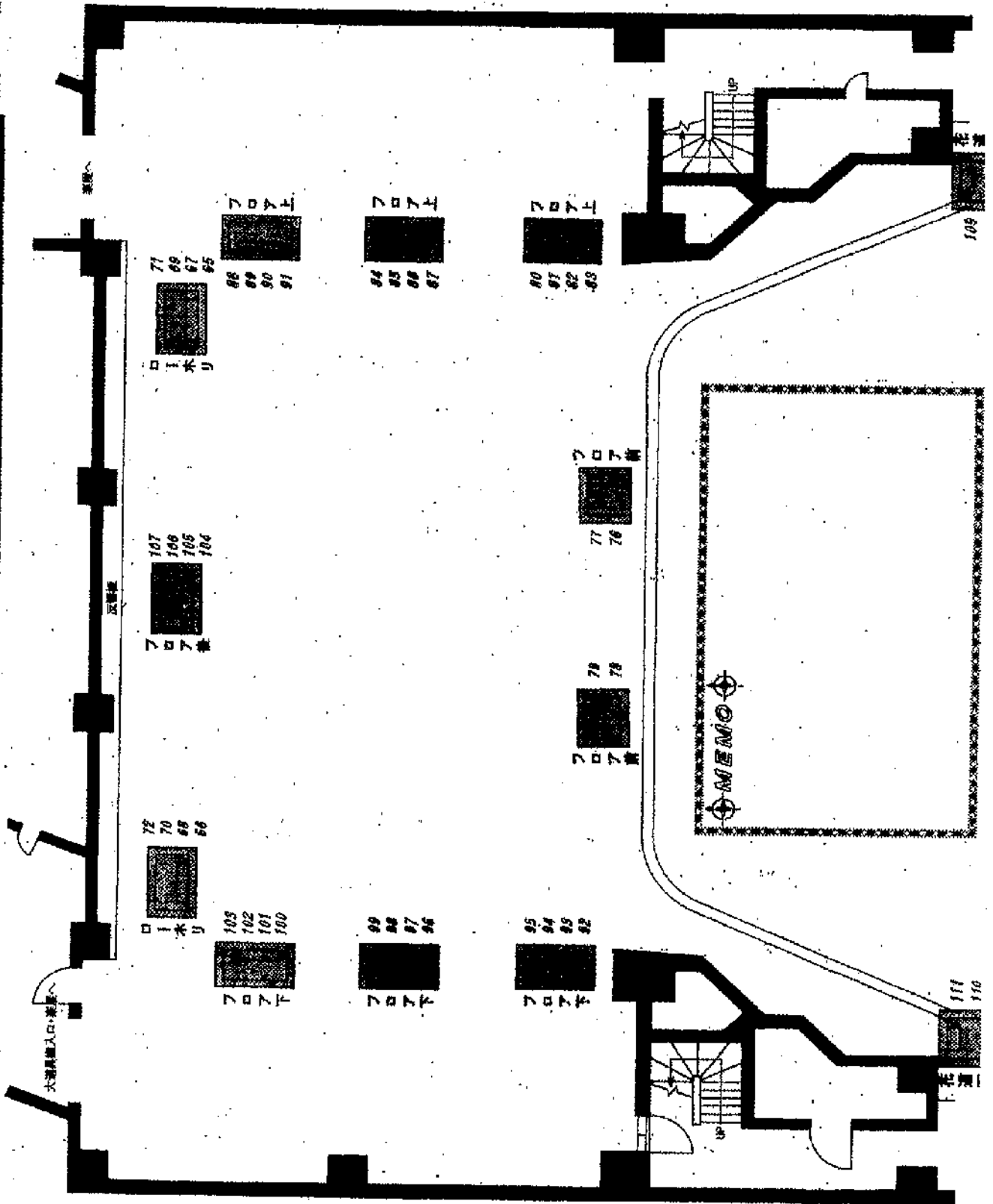
深溝市総合センター

12	11	10	9	12	11	10	9	12	11	10	9	8	7	6	5	3	7	6	5	8	7	6	5	4	3	2	1	4	3	2	1	▲	▲	▲	▲	▲	▲
12	11	10	9	12	11	10	9	8	7	6	5	3	7	6	5	8	7	6	5	4	3	2	1	4	3	2	1	4	3	2	1	▲	▲	▲	▲	▲	▲
16	15	14	13	15	14	13	12	11	10	9	12	11	10	9	8	7	6	5	8	7	6	5	4	3	2	1	4	3	2	1	▲	▲	▲	▲	▲	▲	

↑ ミニC型コンセント ↑
20A

サンシャインホール フロアコンセント

名称及び DIM 番号



◆照明◆

調光卓 《松下電工 パレータスヤ》

負荷制御回路 171 回路

フェーダ数 80 シーン

サブマスター 20 本×50 ページ =1000 シーン

U H 72 灯 < #71 #72 #63 #22>

L H 64 灯 < #72 #59 #40 #22> (4 回路 8 灯×8 台)

カラーフィルター枠サイズ 29 cm×22 cm (LH ・ UH 共通)

◆音響◆

調整卓 《ヤマハ M-7CL32》

客席スピーカー 《プロセニアム NEXO-PS10》(2 対向)

《カラム GEOS12》 (4/1 対向)

《バルコニー NEXO-PS10》(1 対向)

《天井補助 NEXO-PS10》(1 対向)

《ステージモニタースピーカー EV-SX300》 (1 対向)

【大ホール専用備品】

区 分		単 位	金 額
舞台備品	金屏風	1双	1,050
	反響板 (天井板ライトを含む)	1式	3,150
	地がすり	1枚	840
	コンサートピアノ (調律料は含まない)	1台	4,200
	スクリーン装置	1台	1,050
	指揮台	1台	150
	譜面台 (指揮者用)	1台	100
照明設備	照明Aセット	1式	7,350
	照明Bセット	1式	4,720
	ボーダーライト	1列	1,050
	サスペンションライト	1列	1,050
	アッパーホリゾンライト	1列	1,050
	ロアホリゾンライト	1列	1,570
	フットライト	1列	2,100
	シーリングスポットライト	1式	1,050
	フロントサイドスポットライト	1式	1,050
	センターピンスポットライト	1台	1,050
	スモークマシーン	1台	1,050
	ハイカッターライト	1台	1,050
	スポットライト	1台	120
	エフェクトマシン	1台	1,050
	音響設備	拡声装置	1式
コンデンサーマイク		1本	520
ダイナミックマイク		1本	210
ワイヤレスマイクA		1本	840
ワイヤレスマイクB		1本	210
モニタースピーカー装置		1式	1,570
映像備品	スライド映写機A	1台	840
	大ホール用プロジェクター	1台	1,260

【主な貸出備品】

区 分		単 位	金 額	
舞台備品	譜面台 (演奏者用)	1台	50	
	緋毛氈	(大) 1×7間	1枚	180
		(中) 1×4間	1枚	100
		(小) 1×2間	1枚	50
映像備品	液晶プロジェクター (高)	1台	1,260	
	ビデオデッキ	1台	210	
	モニター装置	1式	520	
音響設備	拡声装置	1式	310	
	CD・MDラジオカセット	1台	100	

※1 拡声装置の内容は以下のとおりとする。
(固定アンプ・舞台袖・ホール常設スピーカー・ダイナミックマイクロホン2本)

※2 照明Aセットの内容は以下のとおりとする。
ボーダーライト2列
サスペンションライト3列
アッパーホリゾンライト1列
ロアホリゾンライト1列
フットライト1列
シーリングスポットライト1式
フロントサイドスポットライト1式

照明Bセットの内容は以下のとおりとする。
ボーダーライト2列
サスペンションライト3列
シーリングスポットライト1式
フロントサイドスポットライト1式

※3 利用時間区分を連続して使用する場合は当該金額の合計に次の割合を乗ずるものとする。
(1) 2区分の場合 100分の90とする。
(2) 3区分の場合 100分の80とする。

※4 仕込み・撤去時間は備品使用料徴収の対象となりません。

※5 10円未満切捨て