

地区別人口世帯数

H27.11.30

地 区	男		女		合計		世帯数 (日本人のみ)
	日本人	外国人	日本人	外国人	日本人	外国人	
馬 場	1,261	13	1,297	23	2,558	36	907
生 津	1,432	43	1,427	43	2,859	86	1,109
本 田	3,067	79	3,155	59	6,222	138	2,205
只 越	1,036	19	1,105	16	2,141	35	811
別 府	2,657	110	2,731	147	5,388	257	2,065
穂 積	2,650	210	2,458	194	5,108	404	2,049
稲 里	1,193	57	1,148	62	2,341	119	961
十九条	928	24	927	21	1,855	45	672
牛 牧	2,281	52	2,282	58	4,563	110	1,721
宝 江	154	0	186	1	340	1	142
野田新田	756	30	662	11	1,418	41	631
野白新田	551	123	537	150	1,088	273	419
祖父江	770	48	705	45	1,475	93	564
犀 川	370	0	350	3	720	3	272
七 崎	250	0	258	0	508	0	145
居 倉	318	0	325	0	643	0	200
森	384	5	431	6	815	11	302
田之上	499	4	505	20	1,004	24	328
唐 栗	404	4	428	15	832	19	258
宮 田	165	0	162	0	327	0	117
大 月	61	0	70	0	131	0	31
重 里	300	1	294	2	594	3	180
美江寺	599	0	634	67	1,233	67	435
十七条	353	4	385	10	738	14	238
十八条	316	1	338	7	654	8	205
古 橋	1,798	23	1,835	21	3,633	44	1,216
横 屋	676	6	626	4	1,302	10	444
中 宮	403	1	381	6	784	7	262
呂 久	213	0	229	1	442	1	143
計	25,845	857	25,871	992	51,716	1,849	19,032
	26,702		26,863		53,565		

19032

【外国人含む】

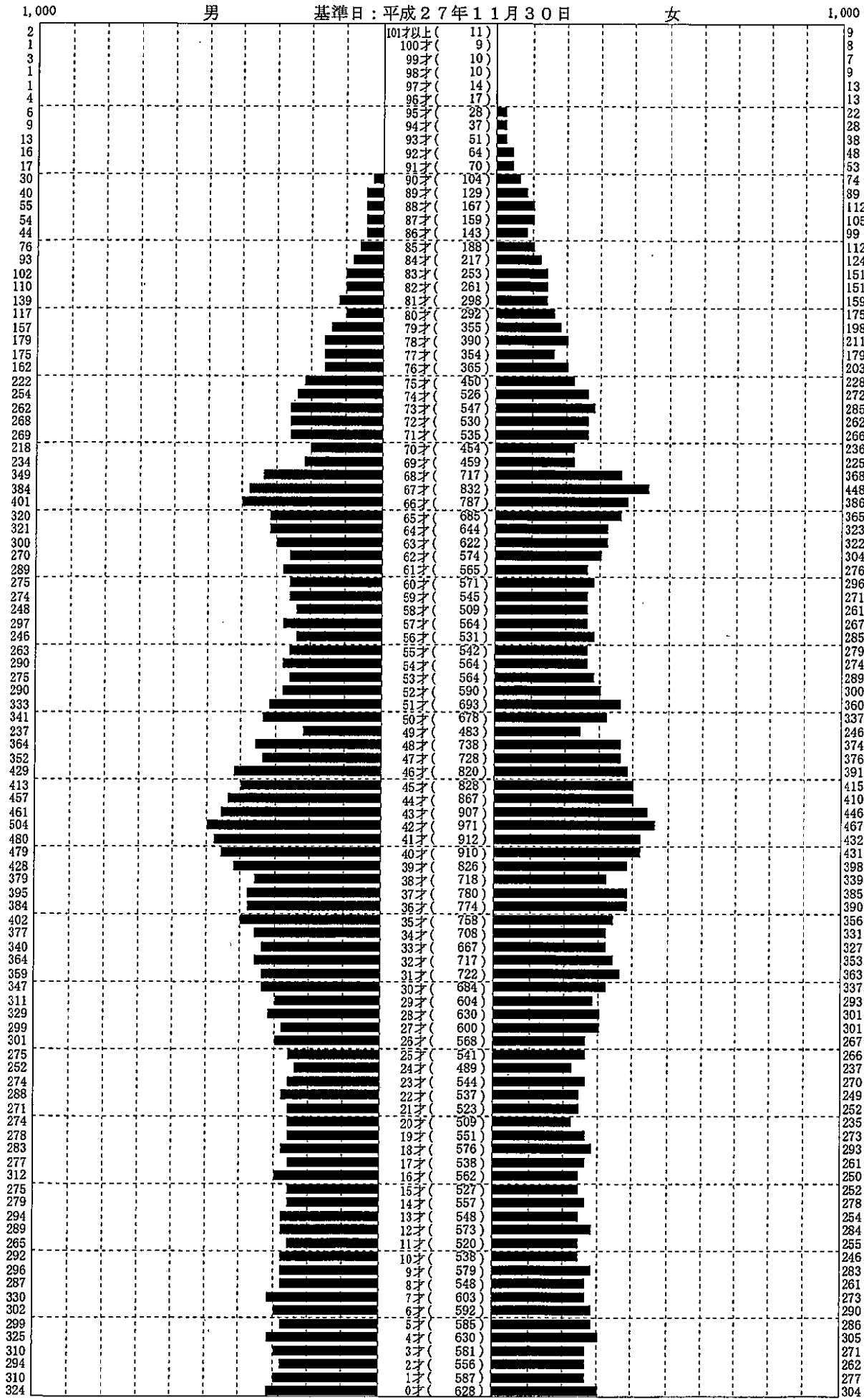
人 口
世帯数

53,565 人
20,042 世帯

※ 世帯数につきましては、日本人と外国人の混合世帯をそれぞれの表で合計しているため、重複しておりますので、総合計のみの表示とさせていただきます。

人口統計ピラミッド

集計区分：全体



男 (25,845)

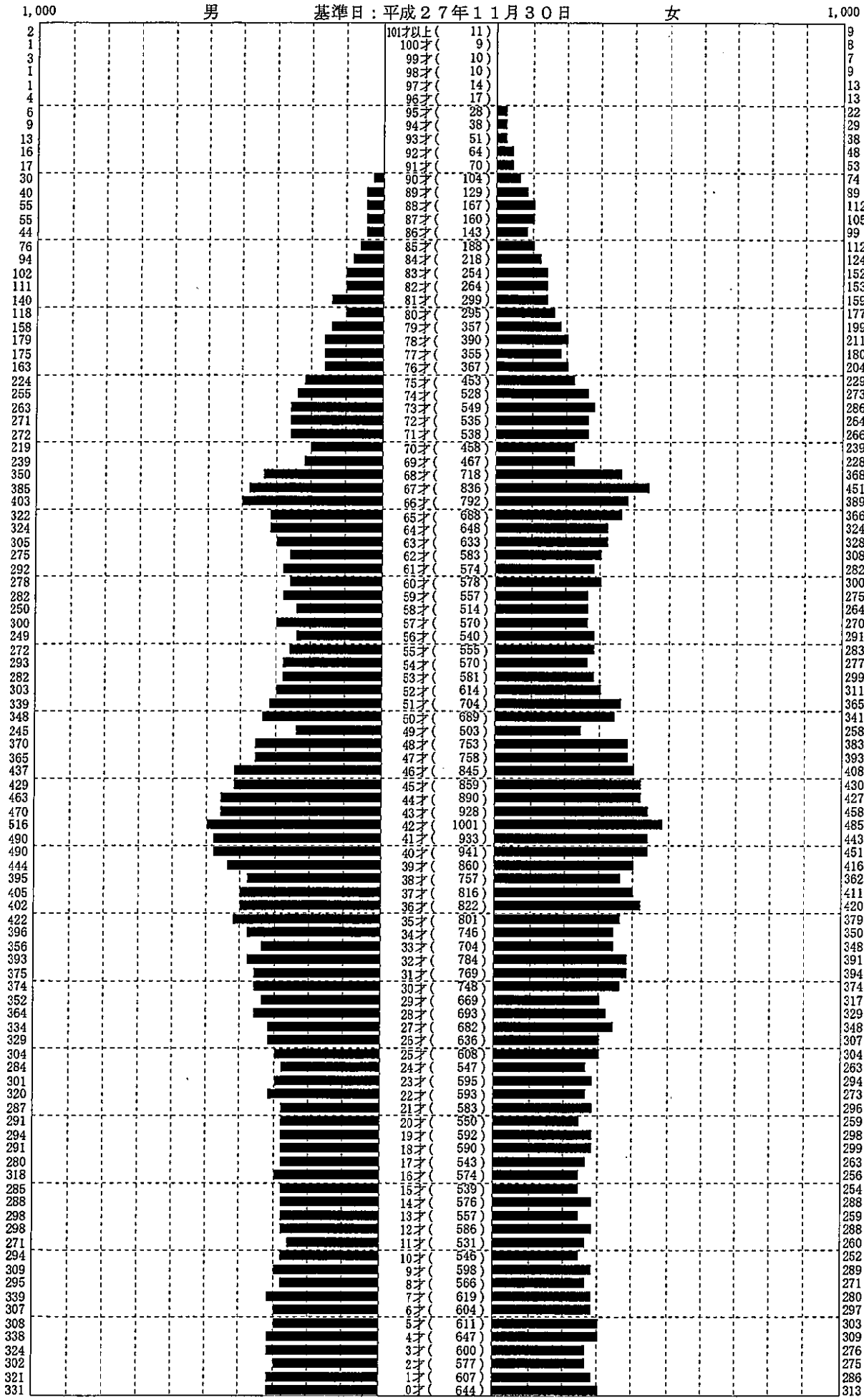
合計 (51,716)

女 (25,871)

※日本人のみの集計です。

人口統計ピラミッド

集計区分：全体



男 (26,702)

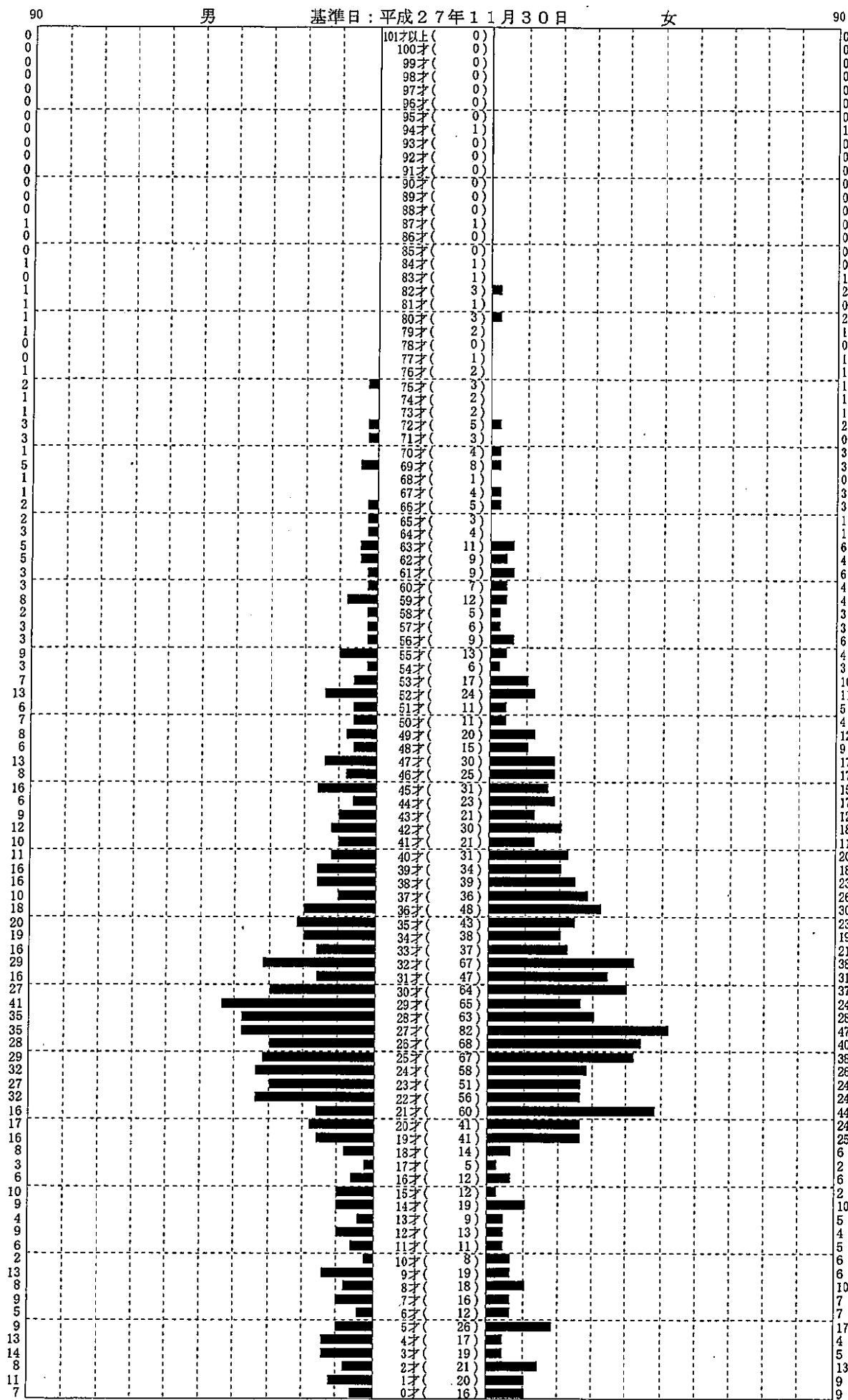
合計 (53,565)

女 (26,863)

※外国人を含めた集計です。

人口統計ピラミッド

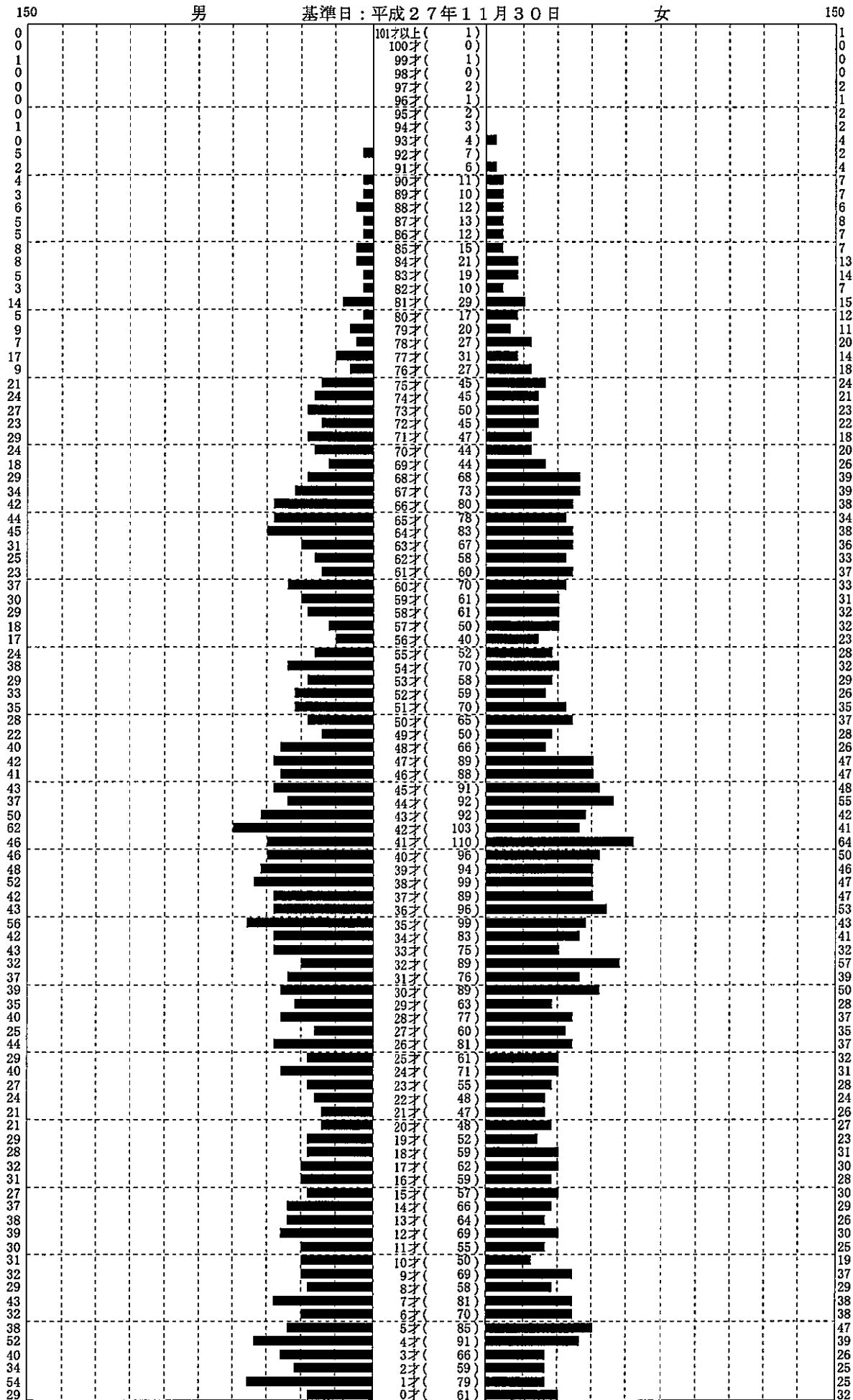
集計区分：全体



男 (857) 合計 (1,849) 女 (992)
 ※外国人のみの集計です。

小学校別人口統計ピラミッド

集計区分：生津小学校



男 (2,748)

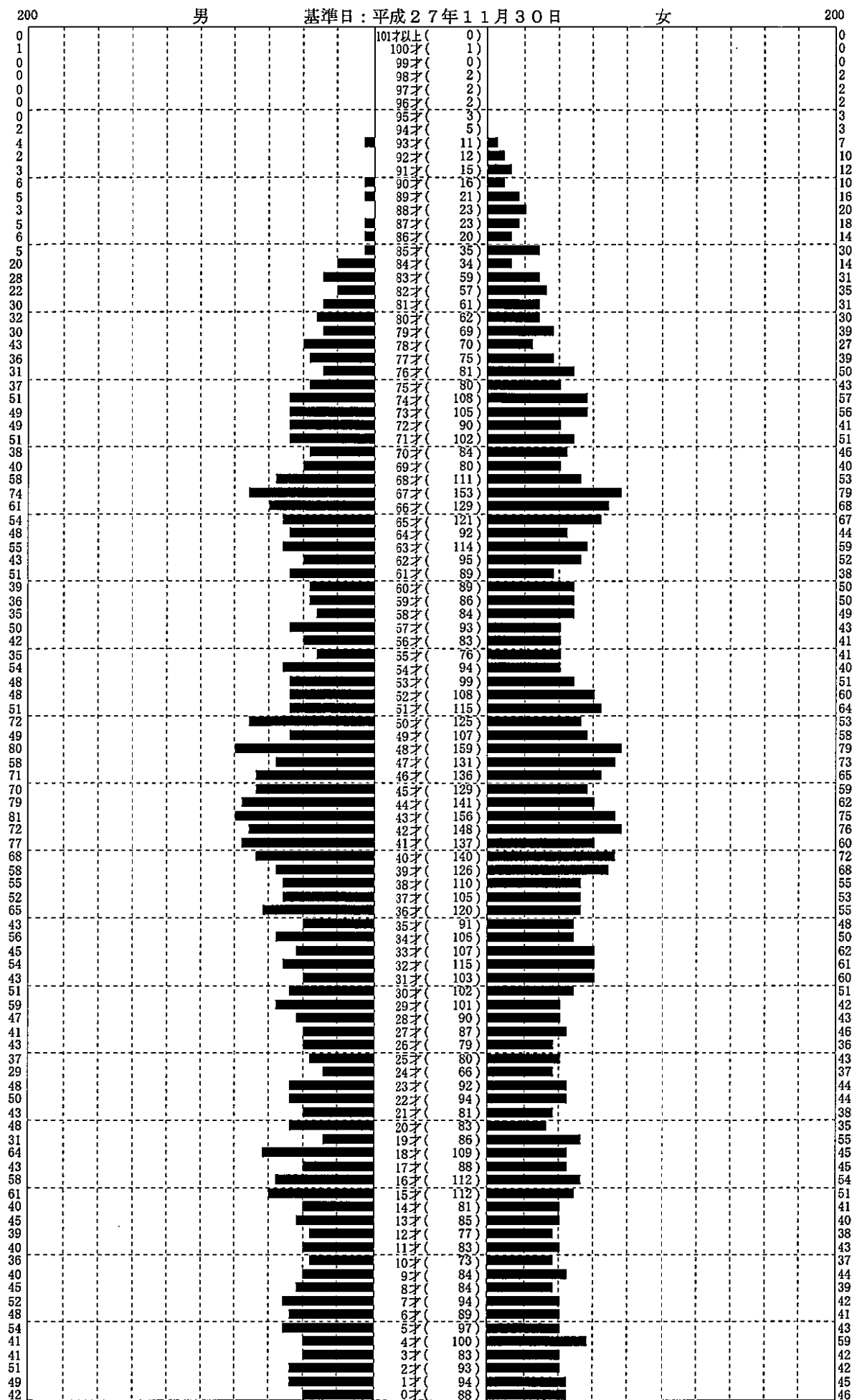
合計 (5,533)

女 (2,785)

※外国人を含めた集計です。

小学校別人口統計ピラミッド

集計区分：本田小学校



男 (4,175)

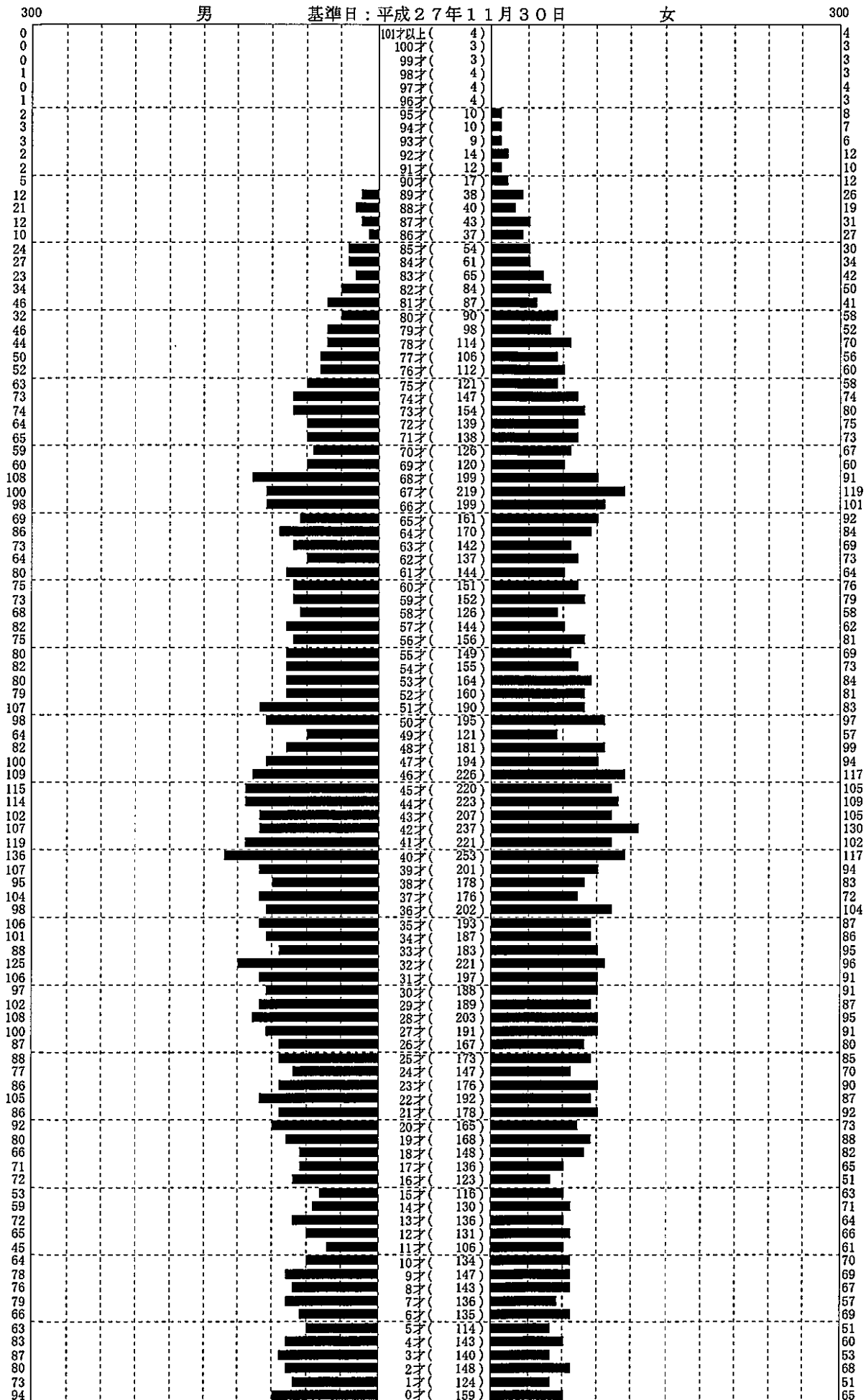
合計 (8,498)

女 (4,323)

※外国人を含めた集計です。

小学校別人口統計ピラミッド

集計区分：穂積小学校



男 (6,919)

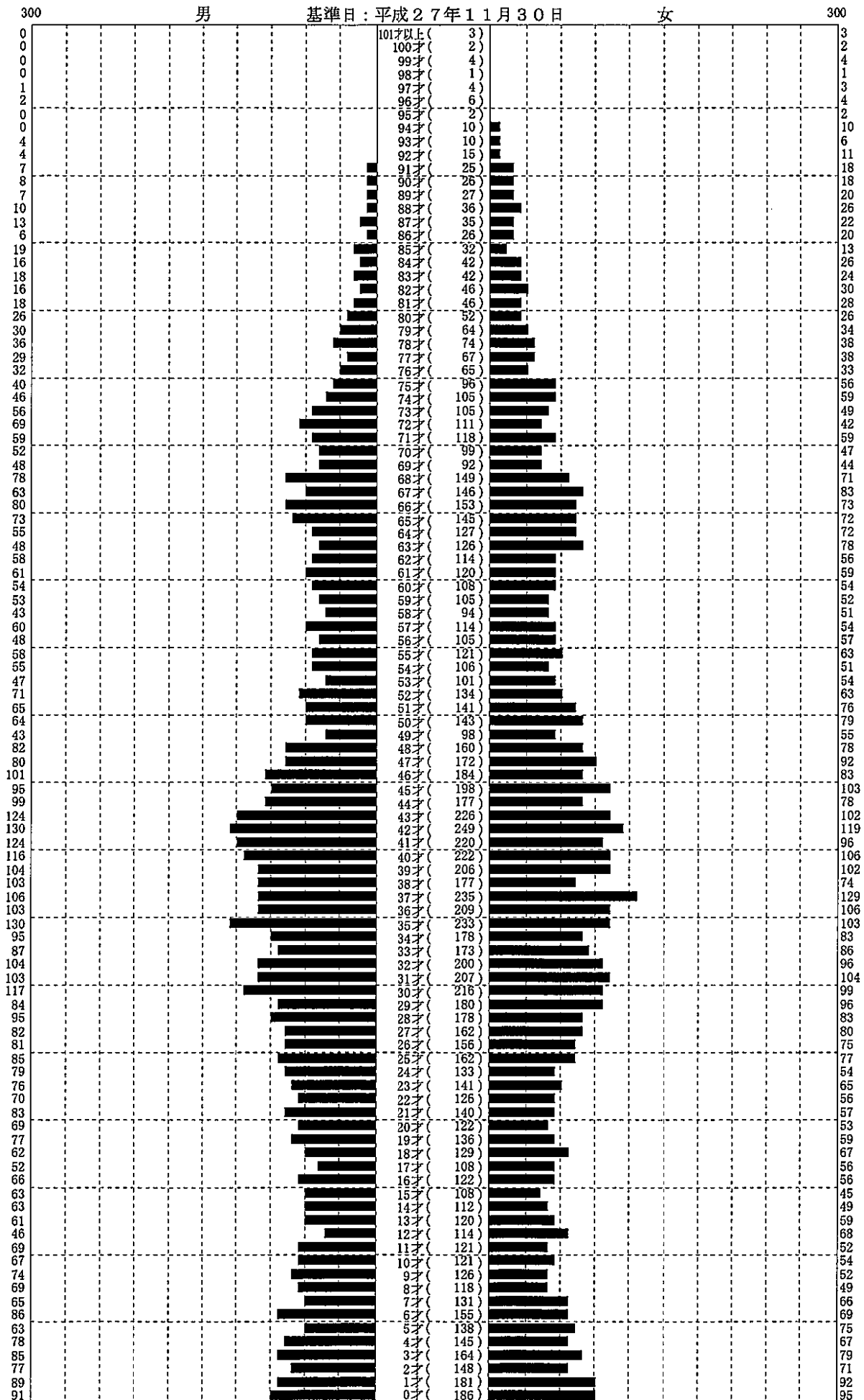
合計 (13,688)

女 (6,769)

※外国人を含めた集計です。

小学校別人口統計ピラミッド

集計区分：牛牧小学校



男 (6,059)

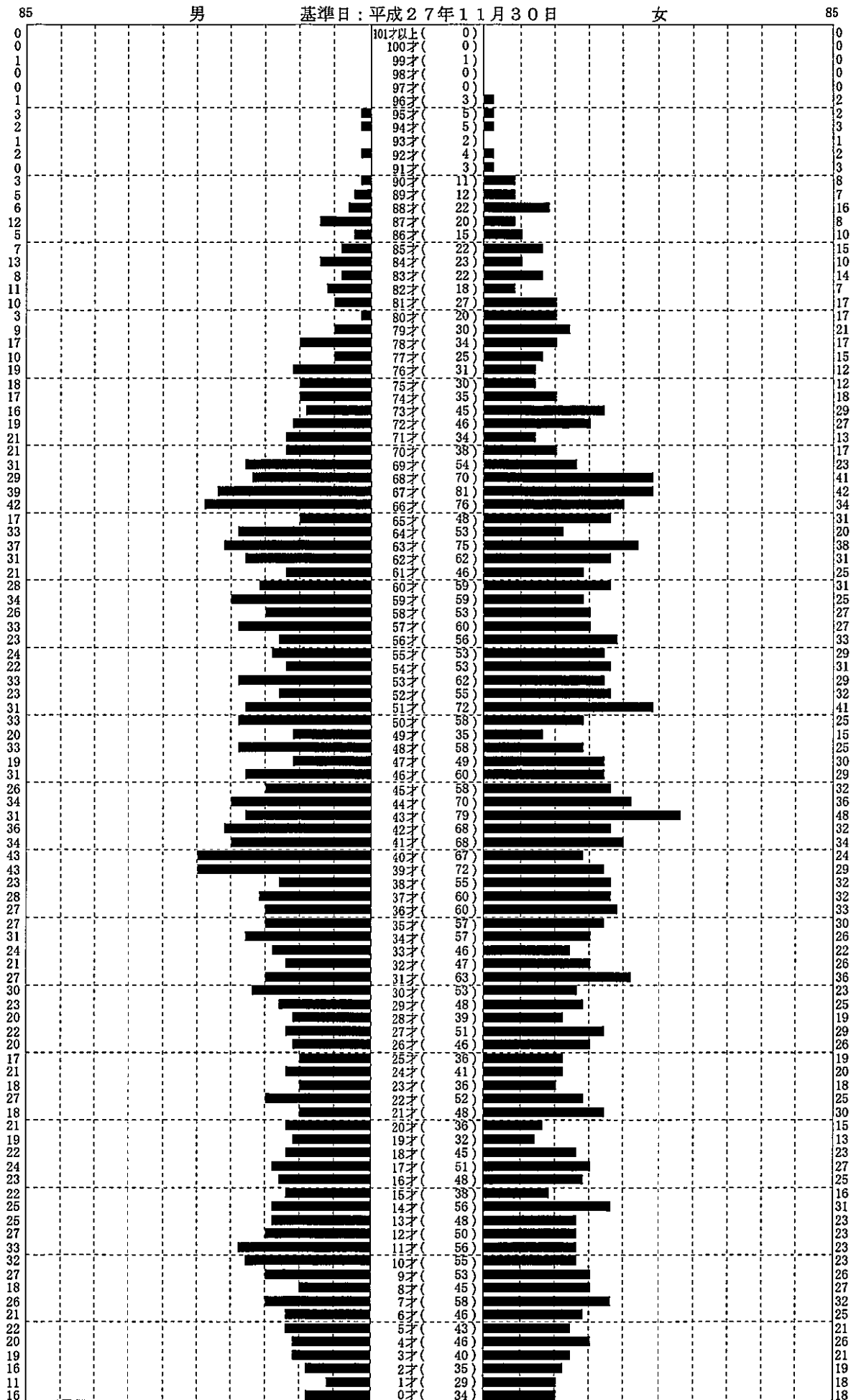
合計 (11,963)

女 (5,904)

※外国人を含めた集計です。

小学校別人口統計ピラミッド

集計区分：西小学校



男 (2,093)

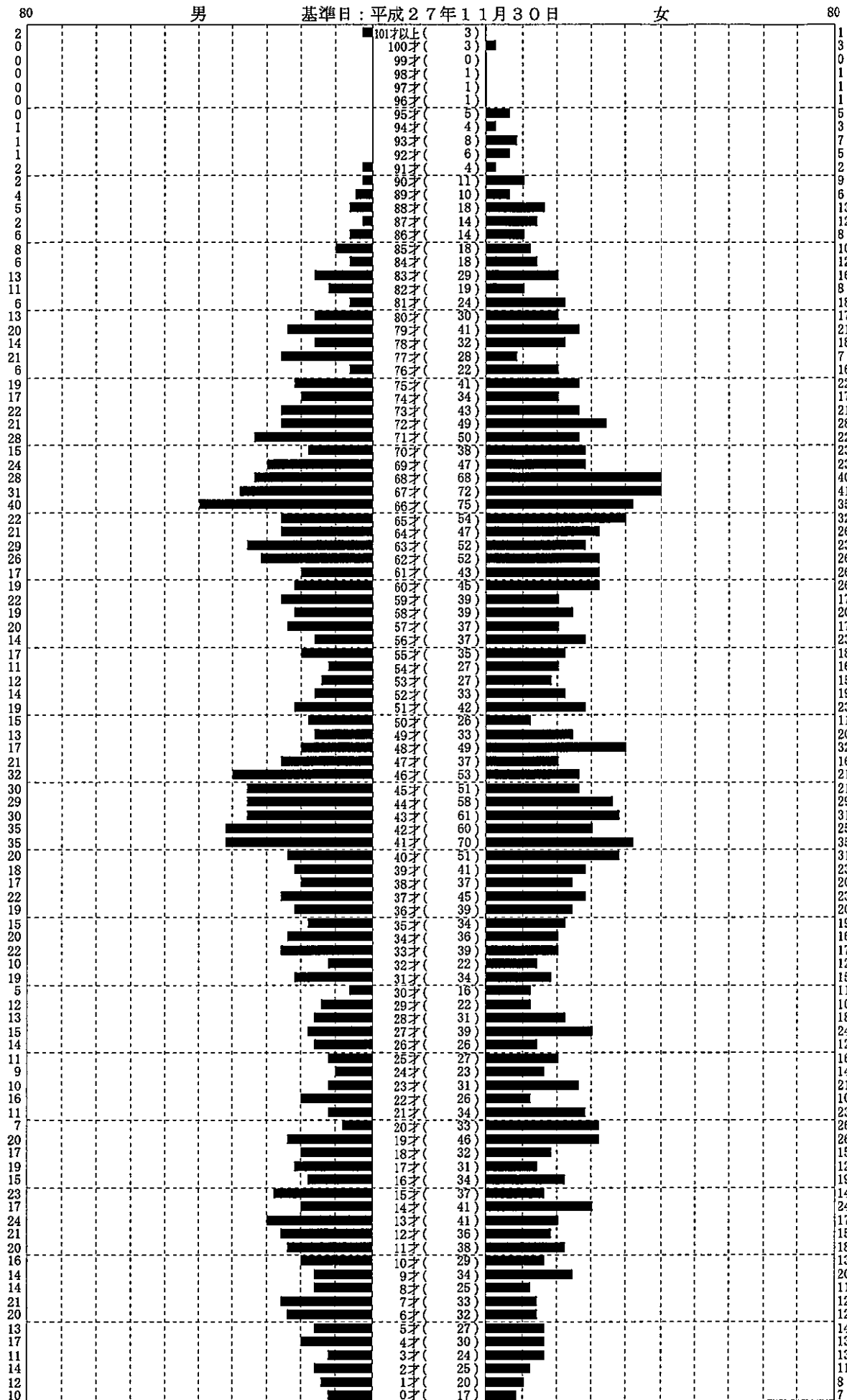
合計 (4,311)

女 (2,218)

※外国人を含めた集計です。

小学校別人口統計ピラミッド

集計区分：中小学校



男 (1,571)

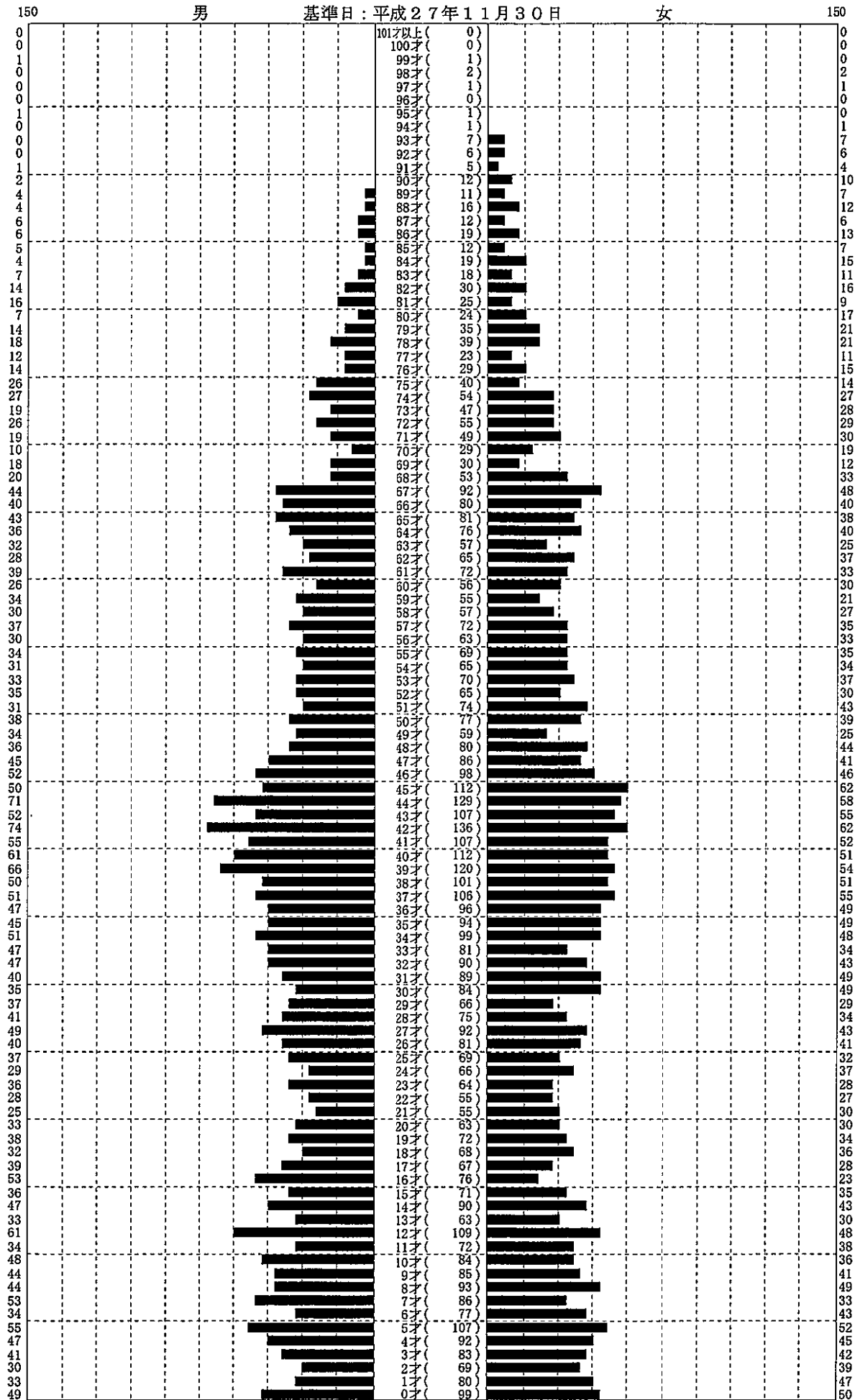
合計 (3,306)

女 (1,735)

※外国人を含めた集計です。

小学校別人口統計ピラミッド

集計区分：南小学校



男 (3,137)

合計 (6,266)

女 (3,129)

※外国人を含めた集計です。