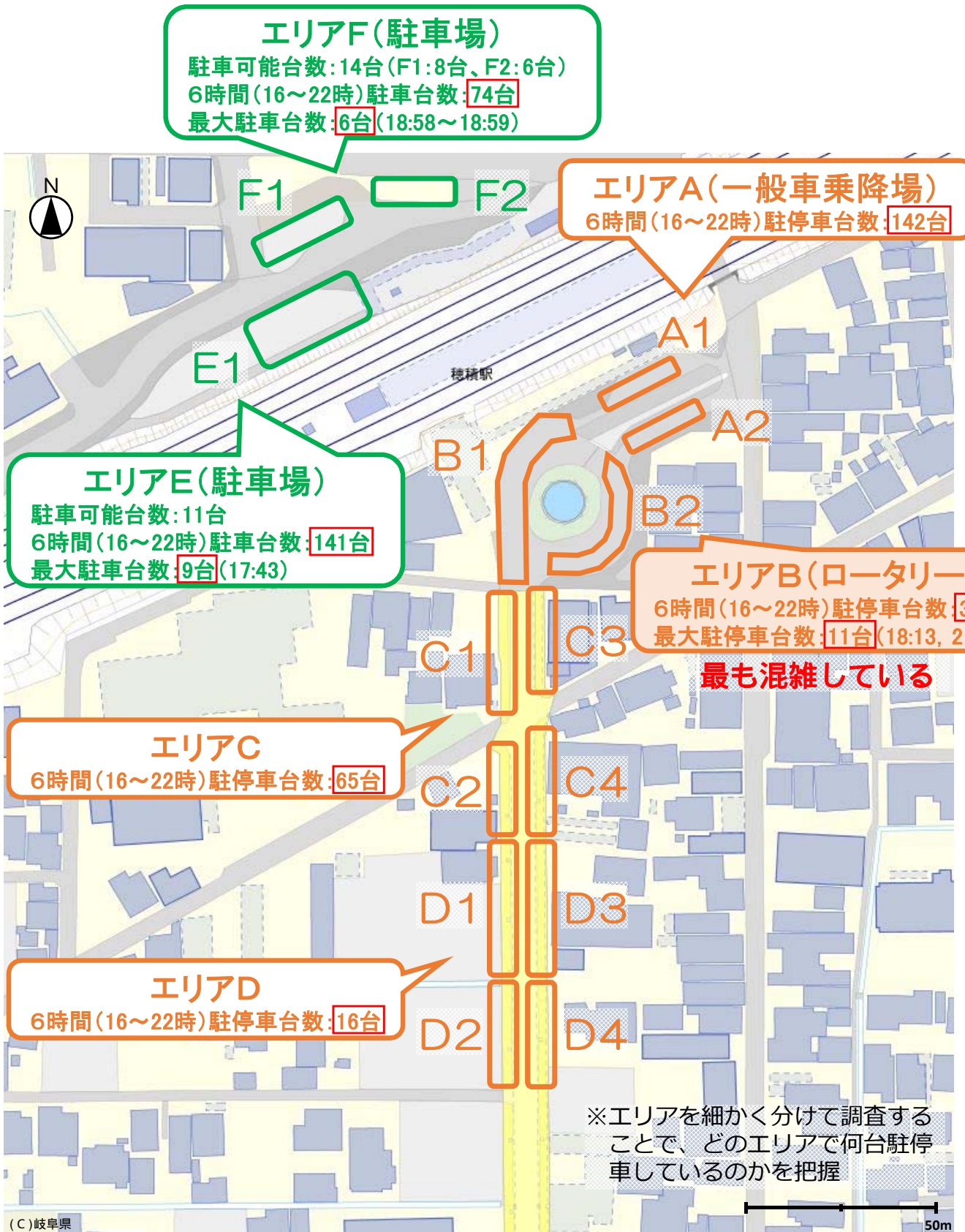


# 穂積駅前交通実態調査結果(概要版)

調査目的：穂積駅南口は通勤通学時間帯の交通の集中が問題となっている。平成30年4月からは新たに、安八穂積線の穂積駅前への乗り入れ、みずほバスの路線の追加や夜間の増便が実施されるため、穂積駅前の交通実態や交通の集中がバスの運行に及ぼす影響を把握し、バスの円滑な運行のための検討材料とする。

調査内容：①駐停車台数・駐停車時間調査、②バス停留所間所要時間調査  
調査日時：平成29年9月27日(水) 16:00~22:00

## ①駐停車台数・駐停車時間調査

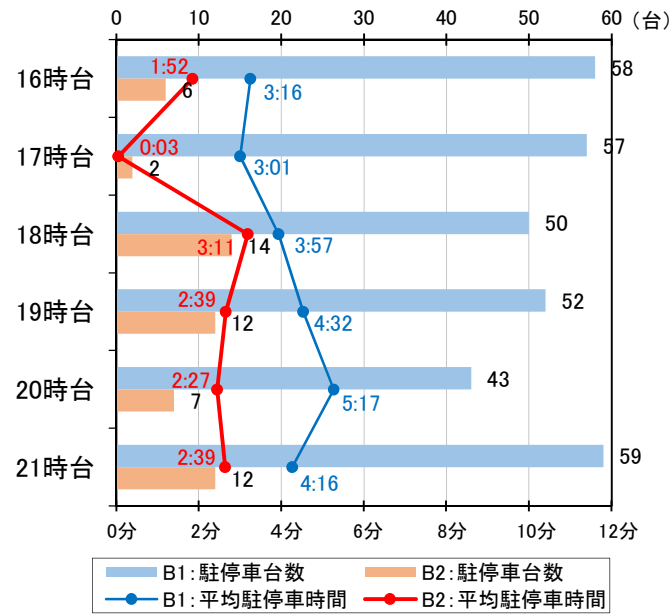


## エリアB(ロータリー)

資料②

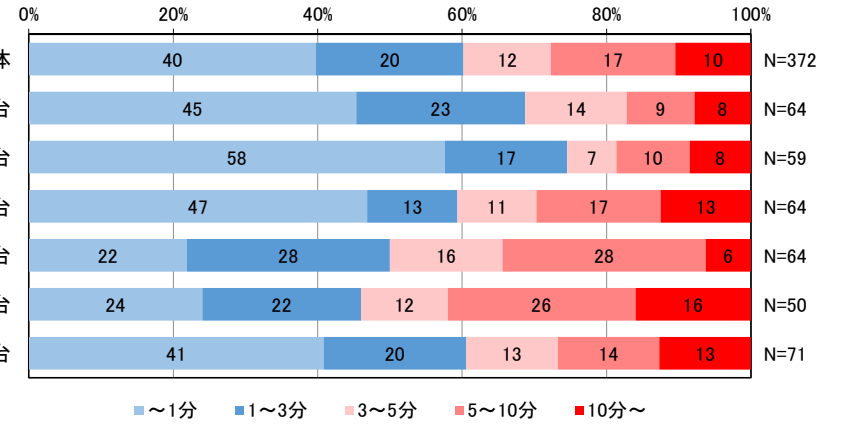
### 駐停車台数・平均駐停車時間

- ・駐停車台数(エリアB 1+エリアB 2)は21時台が71台(59+12)と最も多い。
- ・平均駐停車時間はエリアB 1の方がエリアB 2と比べ長く、特に20時台が5分以上となっている。



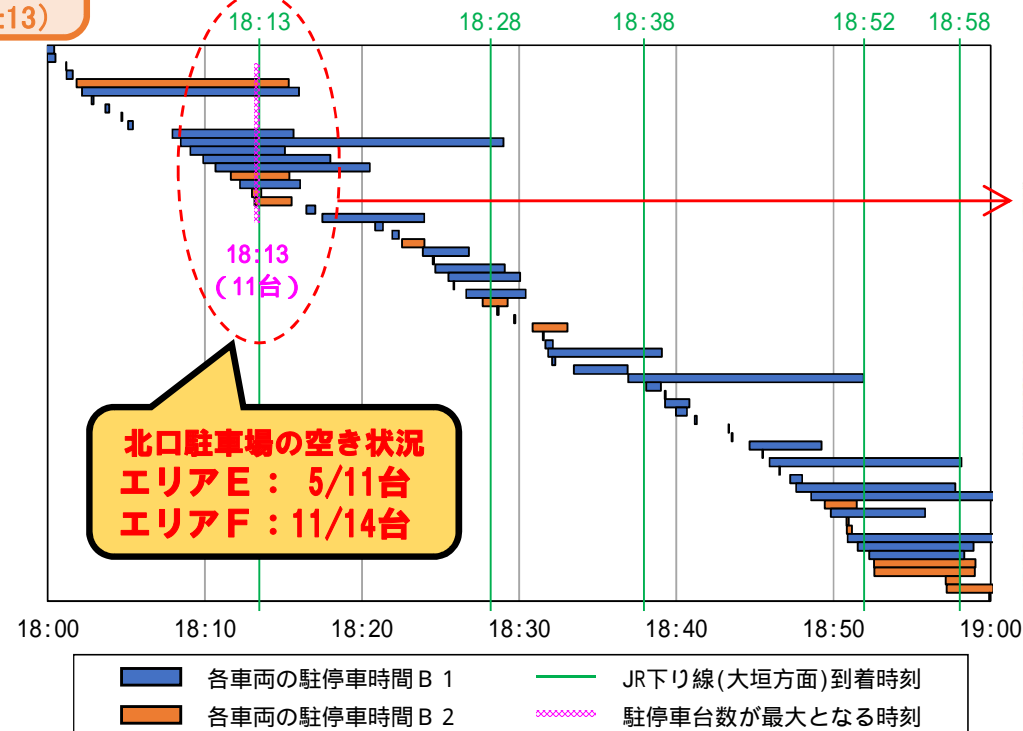
### 平均駐停車時間の時間帯別割合

- ・16~18時台、21時台は駐停車車両の60%以上が3分以内に発車している(短時間の駐停車)。
- ・19時台、20時台は駐停車車両の50%以上が3分以上駐停車している。



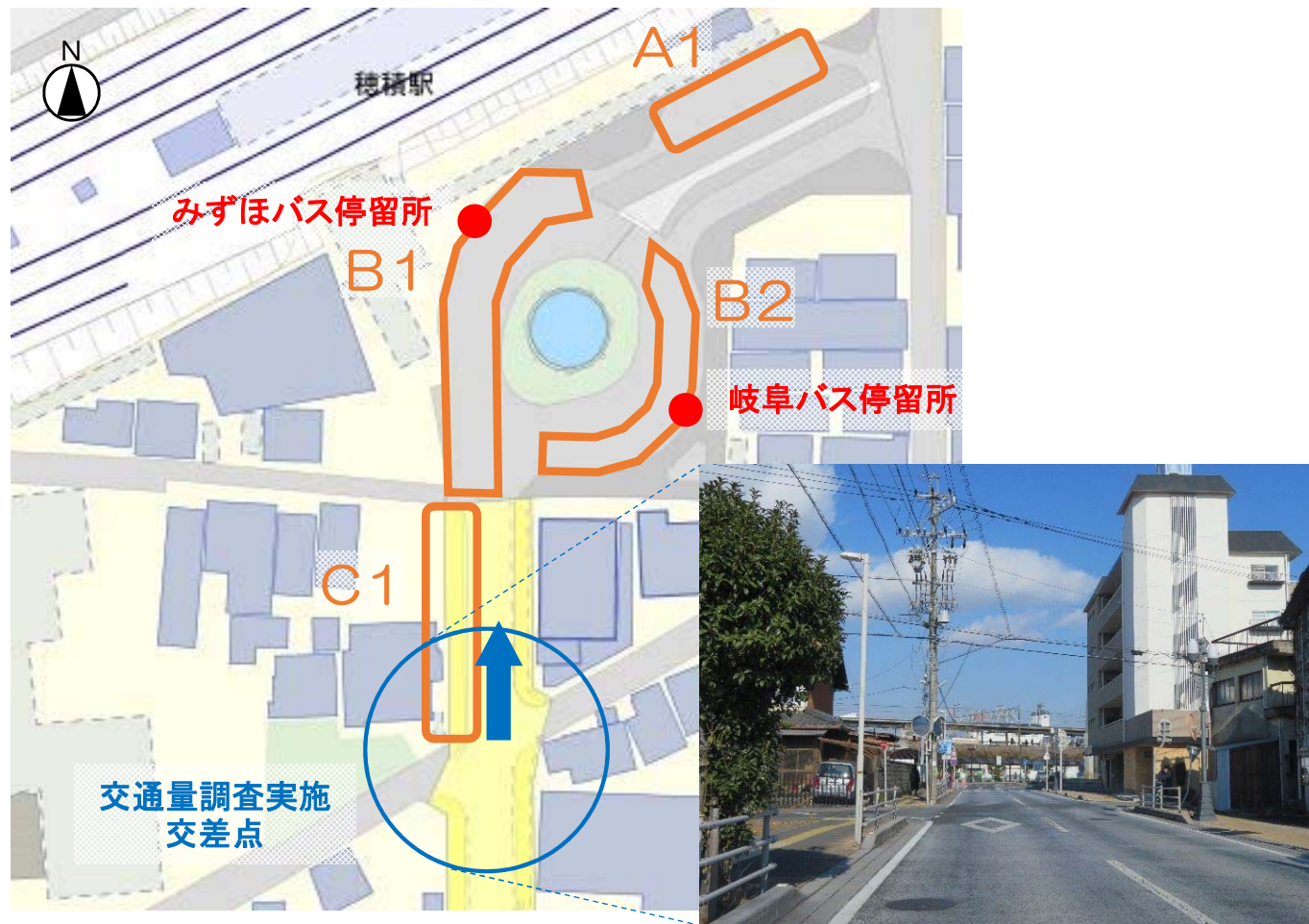
### 各車両の駐停車時間(エリアB 18:00~19:00)

- ・列車が到着する時刻の前後に駐停車車両が集中している。
- ・特に、18:13に最も駐停車車両が多く、同時に11台が駐停車している。
- ・エリアB(ロータリー)が混雑している一方、エリアE・F(北口駐車場)には空きがある。



## 対策

案内看板やチラシ配布による北口駐車場等への誘導



穂積駅前交通実態調査と同日に実施された交通量調査（別業務）の結果をもとに、交差点を通過した車両数と駐停車車両数を比較した。

#### 通過車両に対する駐停車車両の割合

- ・交差点から駅へ向かう通過車両数は18時台が160台と最も多い。
- ・全体では、交差点を通過した車両のうち、72%が駅前で駐停車していた。
- ・時間帯別では、21時台が94%と最も高い。

	駐停車車両数					合計 ①	通過 車両数 ②	通過車両に対する 駐停車車両の割合 ①/②
	A1	B1	B2	C1				
全体	142	319	53	50	564	784	72%	
16時台	26	58	6	0	90	120	75%	
17時台	29	57	2	3	91	148	61%	
18時台	27	50	14	12	103	160	64%	
19時台	29	52	12	19	112	145	77%	
20時台	21	43	7	8	79	116	68%	
21時台	10	59	12	8	89	95	94%	

※「通過車両に対する駐停車車両の割合」の「通過車両」はバスを除く。  
 ※通過車両数にはタクシー等の公共交通機関も含まれるため、一般車両のみでは「通過車両に対する駐停車車両の割合」はさらに高い数値となる。

#### ②バス停留所間所要時間調査(穂積郵便局～穂積駅前)

- ・穂積郵便局から穂積駅前までの所要時間は、時刻表では1分に設定されており、18:05着の岐阜バスを除くすべての便が1分前後で穂積駅に到着できている。
- ・みずほバスと岐阜バスでは停留所位置が異なり、岐阜バスはロータリーを回るためみずほバスより所要時間がやや長い。特に、18:05着の岐阜バスはロータリー内で混雑していたため所要時間が長くなっている。
- ・穂積駅前に到着するすべての便が駐停車車両の影響により、正規の停止位置に正着できていない。

			穂積駅前到着予定時刻	所要時間	正着状況
みずほバス	十九条古橋線	右回り	16:05	0分51秒	×
みずほバス	本田唐栗線	左回り	16:12	0分51秒	×
岐阜バス	大野穂積線		16:14	1分15秒	×
みずほバス	牛牧穂積線	左回り	16:44	0分36秒	降車なし
みずほバス	本田唐栗線	右回り	17:22	0分41秒	×
みずほバス	十九条古橋線	右回り	17:35	0分28秒	×
みずほバス	牛牧穂積線	右回り	17:39	0分50秒	×
岐阜バス	大野穂積線		18:05	2分46秒	×
みずほバス	本田唐栗線	右回り	18:22	0分41秒	×
みずほバス	牛牧穂積線	左回り	18:29	1分16秒	降車なし
みずほバス	十九条古橋線	左回り	18:40	1分04秒	×
みずほバス	本田唐栗線	左回り	19:27	0分48秒	降車なし
みずほバス	牛牧穂積線	右回り	19:29	0分41秒	降車なし
みずほバス	十九条古橋線	右回り	19:40	0分46秒	×
岐阜バス	大野穂積線		19:57	1分09秒	×

※正着状況：バス専用レーン内で停車し、降車している状態を○  
 バス専用レーンからはみ出して停車し、降車している状態を×  
 ※降車客のいない便は停留所へは止まらず、そのまま通過

#### 停留所での降車状況



#### 対策 一般車とバスの分離

#### 対策のイメージ

