

美来の森・巣南集積場で無料 に出せるもの

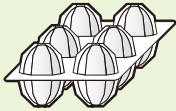
《搬入日》

資源ごみ

☑ マークのある容器包装で、汚れを取り除き、水洗いしてから出してください。



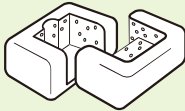
卵のケース



豆腐の容器



電化製品の緩衝材



※電化製品の緩衝材はこぶし大の大きさにして出してください。

インスタントラーメンの袋



プリン・アイスクリーム・ヨーグルトの容器



肉・魚・野菜惣菜のトレー



3連ヨーグルト・カップ麺 肉・さかな等の包装用フィルム、ラベル



米・お菓子の汎用ポリ袋



キャラメルやノートなどの包装用フィルム、ラベル

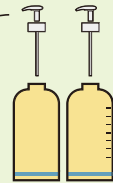


調味料・洗剤等の容器

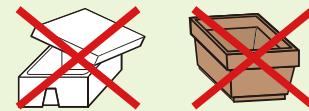


※キャップ含む。

シャンプーのポンプは、粗大ごみとして出してください。



トロ箱とプランターは粗大ごみです。



※トロ箱(汚れているものは)、粗大ごみで出してください。

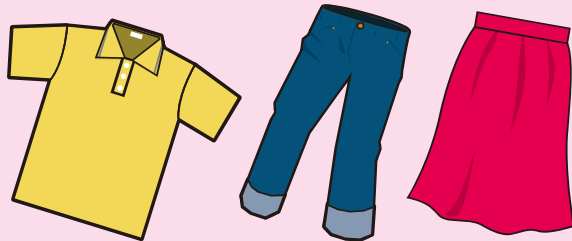
美来の森

月火水木金日 曜日
午後2:00～午後4:00まで

巣南集積場

毎月第2・3水曜日、毎月第4日曜日
午前9:00～正午まで

衣類



出せるもの

※中が確認できる透明な袋に入れてください。
古着・タオル類、着物、革ジャン、スキーウェア
注：汚れたもの、破れ

ダウンジャケット、
たものは絶対に入れないでください。

出せないもの

下着・シャツ・カー
繊維くず、帯、反物、

テン（レース含む）・靴下・ベルト・帽子・ネクタイ・
裁断くず

美来の森

毎週水曜日、毎月第4日曜日
午前9:00～正午まで

巣南集積場

毎月第2・3水曜日、毎月第4日曜日
午前9:00～正午まで

有害ごみ系

蛍光灯、電球



刃物類



乾電池



ライター



※30cm以上のものは粗大ごみになります。

古紙

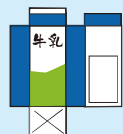
新聞・
チラシ



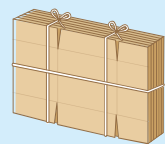
雑誌・古本



牛乳パック



ダンボール



びん

その他



茶色

かん類



金属製キャップを含む。

化粧びん



無色
透明



お菓子の缶

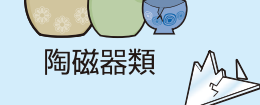


※穴をあける

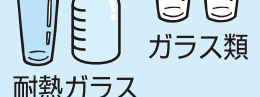


陶磁器類

陶磁器類



耐熱ガラス



美来の森

毎週水曜日、毎月第4日曜日
午前9:00～正午まで

月火水木金日 曜日
午後2:00～午後4:00まで

巣南集積場

毎月第2・3水曜日、毎月第4日曜日
午前9:00～正午まで