

ごみ出しのルール



1 ごみ分別にご協力ください

瑞穂市では、可燃ごみ、資源ごみ、粗大ごみ、有害ごみと大きく4種類に分別しています。資源の再利用のため、ごみ分別にご協力ください。

2 地区のごみステーションに出す場合の注意点

- ※収集日の午前7:30までに必ず分別してごみステーションへ出してください。
- ※収集日は広報カレンダーで必ず確認してください。
- ※粗大ごみは、地区のごみステーションへは出せません。美来の森または巣南集積場へ出してください。

3 決められた場所に

各自治会の決められたごみステーションへ出してください。ごみステーションは各自治会で管理していますので、他の自治会のごみステーションには出さないでください。ごみステーションの場所は各自治会長にお問い合わせください。

4 指定のごみ収集袋・ごみ処理袋・ごみ処理シールを利用してください

可燃ごみ、粗大ごみを出すには、当市指定の可燃ごみ収集袋、粗大ごみ処理袋・粗大ごみ処理シールが必要です。市指定以外の袋では回収しません。袋およびシールは下記販売店舗で購入してください。

5 美化のため排出マナーを守ってください

ごみステーションへのごみ出しのマナーが悪いと、ポイ捨てを誘発することになります。環境衛生上もよくありませんので、ごみ出しのルールを必ず守ってください。

可燃ごみ収集袋

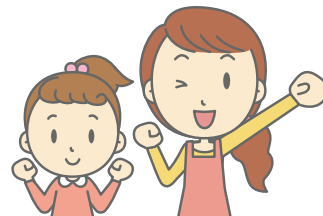
大1袋20枚入 1,000円 (W50cm×H90cm)
小1袋20枚入 600円 (W45cm×H70cm)

粗大ごみ処理袋

1枚200円 (W65cm×H80cm)

粗大ごみ処理シール

100円 200円 400円 (3種類)



可燃ごみ収集袋・粗大ごみ処理袋・処理シール販売店舗

| | | |
|--------------------------|------------------------|-----------------|
| DCMカーマ 21瑞穂店 | スギ薬局 穂積駅西店 | ファミリーマート 瑞穂中原店* |
| DCMカーマ 真正店 | スギ薬局 穂積店 | ファミリーマート 瑞穂別府店* |
| SUPER CENTER PLANT-6 瑞穂店 | セブン-イレブン 穂積駅前通店 | ファミリーマート 瑞穂本田北店 |
| V・drug 墨俣店 | セブン-イレブン 瑞穂市別府店 | 平和堂 穂積店 |
| V・drug 穂積店 | セブン-イレブン 瑞穂馬場小城町1丁目店 | ホームセンターパロー 北方店 |
| V・drug 穂積西店 | セブン-イレブン 瑞穂田之上倉町店 | ほづみ薬局 |
| V・drug 瑞穂本田店 | セブン-イレブン 瑞穂野白新田店 | まつい屋金物店 |
| アビタ 北方店 | セブン-イレブン 瑞穂馬場上光店 | マックスバリュ 穂積店 |
| イオン ザ・ビッグエクストラ 本巢店 | ディスカウントドラッグコスモス 穂積店 | まるみ食品* |
| 学納総合商社みづほ | ディスカウントドラッグコスモス 本巢北方店* | 水野米穀 |
| カネスエ 北方店 | トミダヤ 岐大店 | ミニストップ 瑞穂宝江店 |
| かね広* | コノミヤ 巣南店 | ミニストップ 巣南町店 |
| クスリのアオキ 牛牧店 | ドラッグユタカ 北方高屋店 | ミニストップ 瑞穂朝日大学前店 |
| クスリのアオキ 北方高屋店 | ドン・キホーテ 大垣インター店 | ミニストップ 瑞穂只越店 |
| クスリのアオキ 穂積店 | パロー 穂積店 | メガ ドン・キホーテ 瑞穂店 |
| ゲンキー 牛牧店 | パロー 穂積西店 | ローソン 瑞穂牛牧北店 |
| ゲンキー 田之上店 | ファミリーマート 野白新田店 | ローソン 瑞穂馬場上光店 |
| ゲンキー 小柿店 | ファミリーマート 瑞穂稲里店 | ローソン 瑞穂本田店 |
| ゲンキー 真正店 | ファミリーマート 瑞穂牛牧店 | 源氏屋酒店 |
| ゲンキー 本田店 | ファミリーマート 瑞穂大西店 | |
| 事務用品あんぐる | ファミリーマート 瑞穂十九条店 | |

(順不同)

※可燃ごみ収集袋のみ

R5.1.1現在