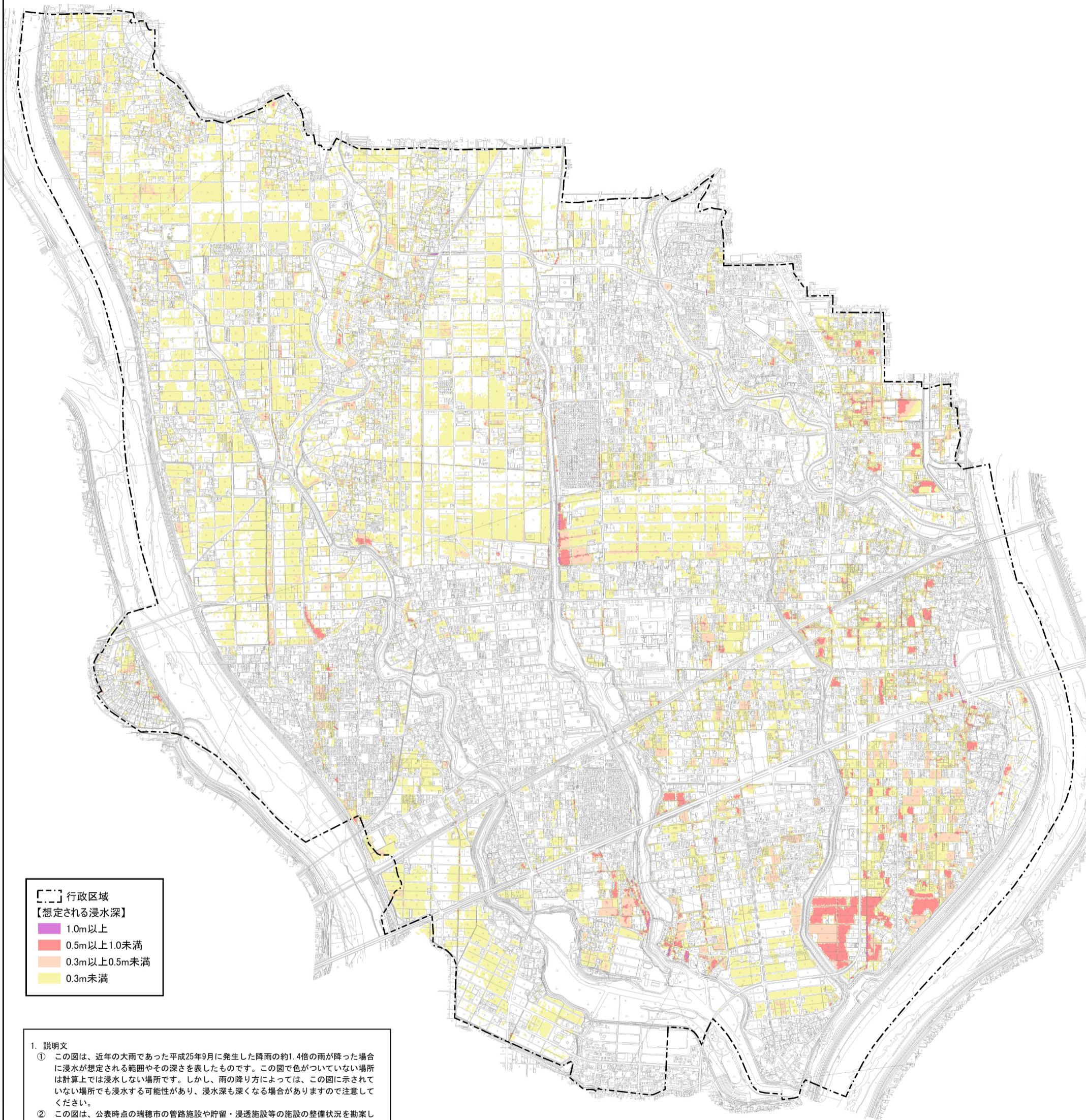




# 瑞穂市内水浸水想定区域図 (想定最大規模降雨：1時間当たり147mm)



行政区域  
【想定される浸水深】

- 1.0m以上
- 0.5m以上1.0未満
- 0.3m以上0.5未満
- 0.3m未満

1. 説明文
- この図は、近年の大雨であった平成25年9月に発生した降雨の約1.4倍の雨が降った場合に浸水が想定される範囲やその深さを表したものです。この図で色がついていない場所は計算上では浸水しない場所です。しかし、雨の降り方によっては、この図に示されていない場所でも浸水する可能性があり、浸水深も深くなる場合がありますので注意してください。
  - この図は、公表時点の瑞穂市の管路施設や貯留・浸透施設等の施設の整備状況を勘案して、想定し得る最大規模の降雨（1時間降水量：147mm）に伴う雨水出水により内水氾濫が発生した場合に想定される浸水状況を、シミュレーションにより求めたものです。
  - このシミュレーションの実施にあたって、シミュレーションの前提となる降雨を超える規模の降雨、津波、高潮、洪水（河川の破堤または越水）による氾濫等を考慮していませんので、この浸水想定区域に表記されていない区域においても浸水が発生する場合や、想定される浸水深が実際と異なる場合があります。
  - このシミュレーションは、想定最大規模降雨による浸水を想定するため、排水先の河川水位を想定され得る最大規模に設定しています。
  - 水害時において避難や水防活動を開始するタイミングは、お住いの状況等により異なることから、自らの判断で適切に行動してください。
2. 基本事項等
- ① 作成主体 瑞穂市
  - ② 公表年月 令和8年3月