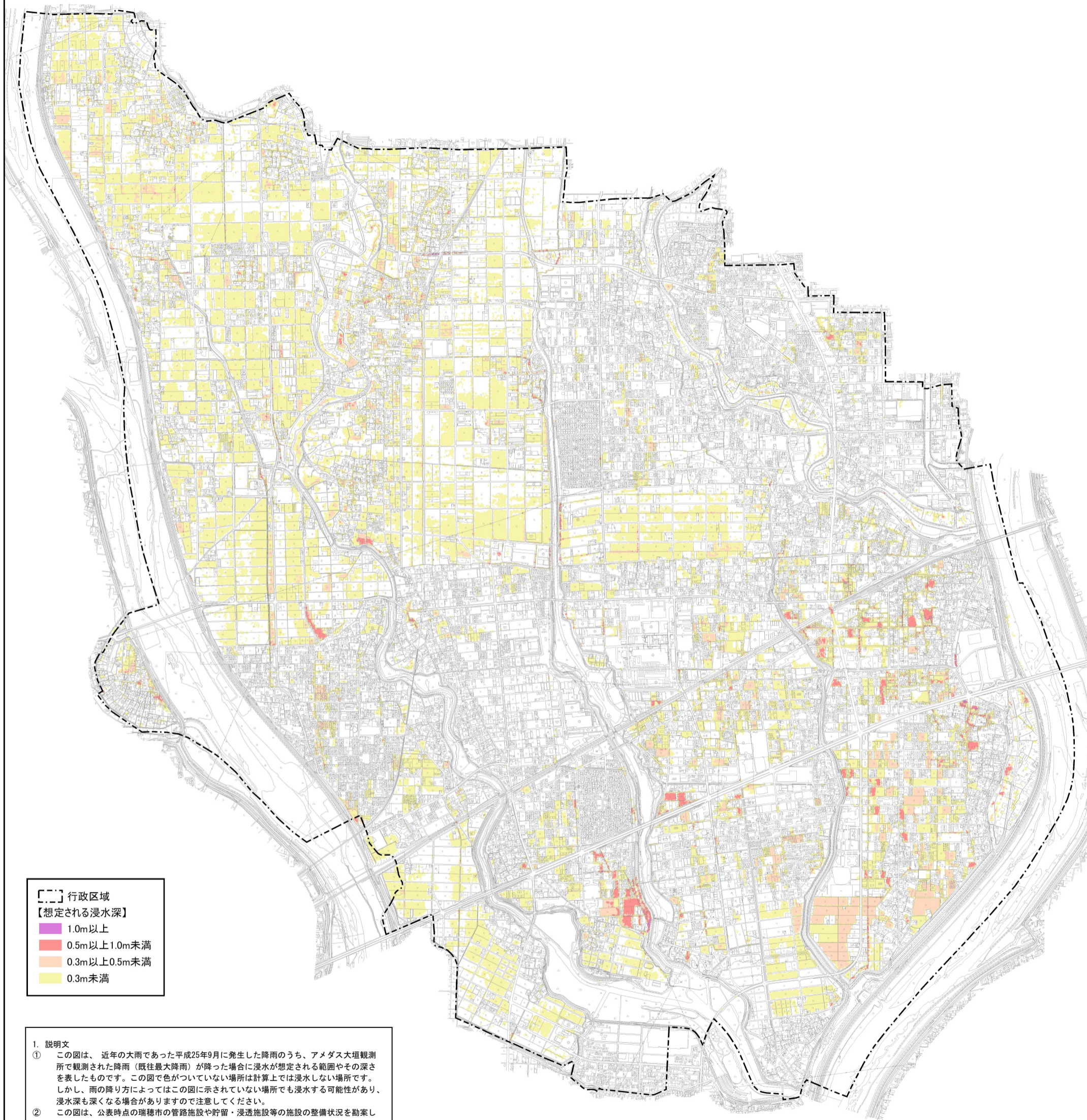


# 瑞穂市内水浸水想定区域図 (既往最大降雨：1時間当たり108mm)



行政区域  
【想定される浸水深】

- 1.0m以上
- 0.5m以上1.0m未満
- 0.3m以上0.5m未満
- 0.3m未満

1. 説明文  
① この図は、近年の大雨であった平成25年9月に発生した降雨のうち、アメダス大垣観測所で観測された降雨（既往最大降雨）が降った場合に浸水が想定される範囲やその深さを表したものです。この図で色がついていない場所は計算上では浸水しない場所です。しかし、雨の降り方によってはこの図に示されていない場所でも浸水する可能性があり、浸水深も深くなる場合がありますので注意してください。  
② この図は、公表時点の瑞穂市の管路施設や貯留・浸透施設等の施設の整備状況を勘案して、既往最大降雨（1時間降水量：108mm）に伴う雨水出水により、内水氾濫が発生した場合に想定される浸水の状況をシミュレーションにより求めたものです。  
③ このシミュレーションの実施にあたって、シミュレーションの前提となる降雨を超える規模の降雨、津波、高潮、洪水（河川の破堤または越水）による氾濫等を考慮していませんので、この浸水想定区域に指定されていない区域においても浸水が発生する場合や、想定される浸水深が実際と異なる場合があります。  
④ このシミュレーションは、既往最大降雨による浸水を想定するため、排水先の河川水位を計画高水位に設定しています。  
⑤ 水害時において避難や水防活動を開始するタイミングは、お住いの状況等により異なることから、自らの判断で適切に行動してください。

2. 基本事項等  
① 作成主体 瑞穂市  
② 公表年月 令和8年3月