

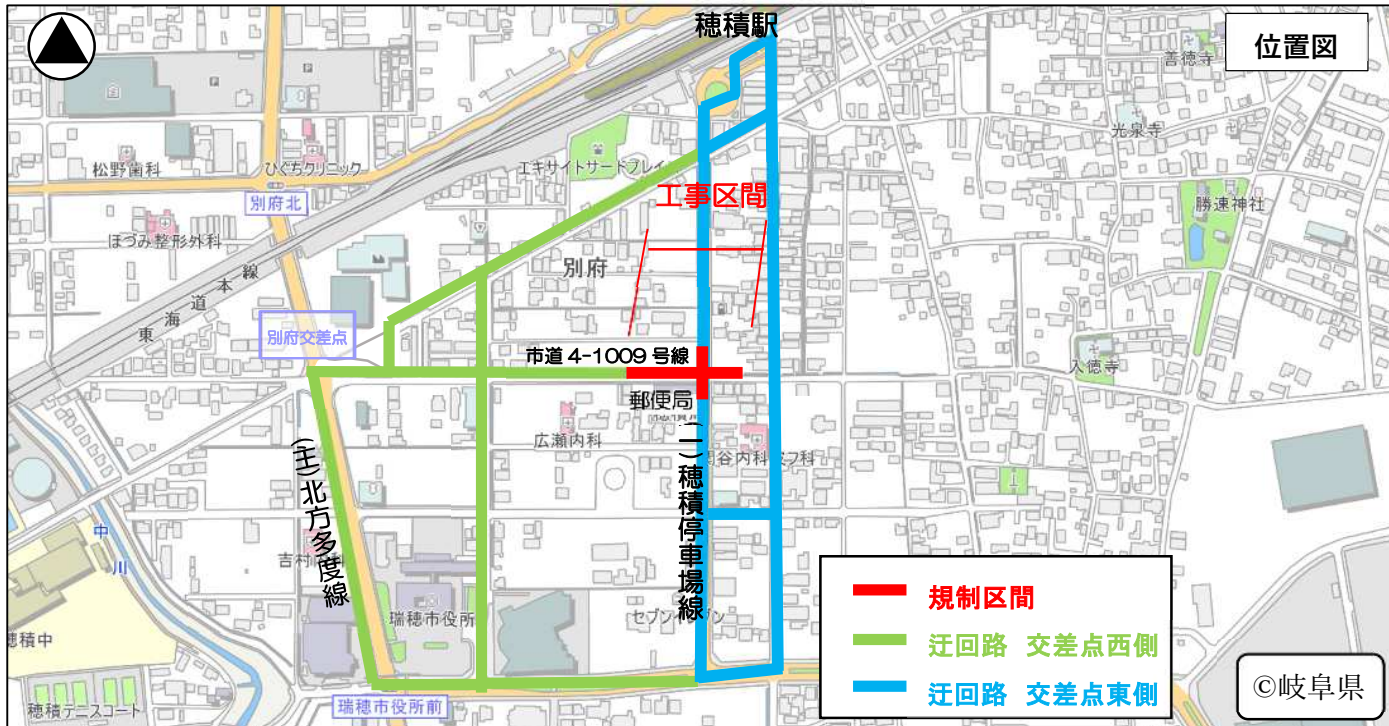
# 穂積郵便局北交差点（瑞穂市別府地内）

## 交差点改良工事のお知らせ（工期延期）

穂積郵便局北交差点（瑞穂市別府地内）にて、交差点改良工事を行っております。施工期間中は下記の工事区間内において交通規制をさせていただきます。

工事期間中は地域住民の皆様をはじめ通行する皆様には、大変ご不便・ご迷惑をお掛けしますが、ご理解・ご協力をお願いします。

作業の進行状況・天候等により、やむを得ず日程が変更する場合がありますので、作業期間の変更を伴う場合は、事前に予告看板を設置して周知に努めます。



規制期間 : 交差点西側 令和8年1月7日から令和8年3月27日  
 交差点東側 令和8年2月上旬から令和8年3月27日（内1日程度）

規制方法 市道(4-1009号線) : 交差点西側 9:00～16:30 車両通行止め  
 16:30～9:00 一方通行(東向)

交差点東側 昼間 全面通行止め

県道(穂積停車場線) : 片側交互通行(昼間)および歩道規制(昼夜間) 内10日間程度

(規制方法に変更がある場合は事前に工事看板等にてお知らせします)

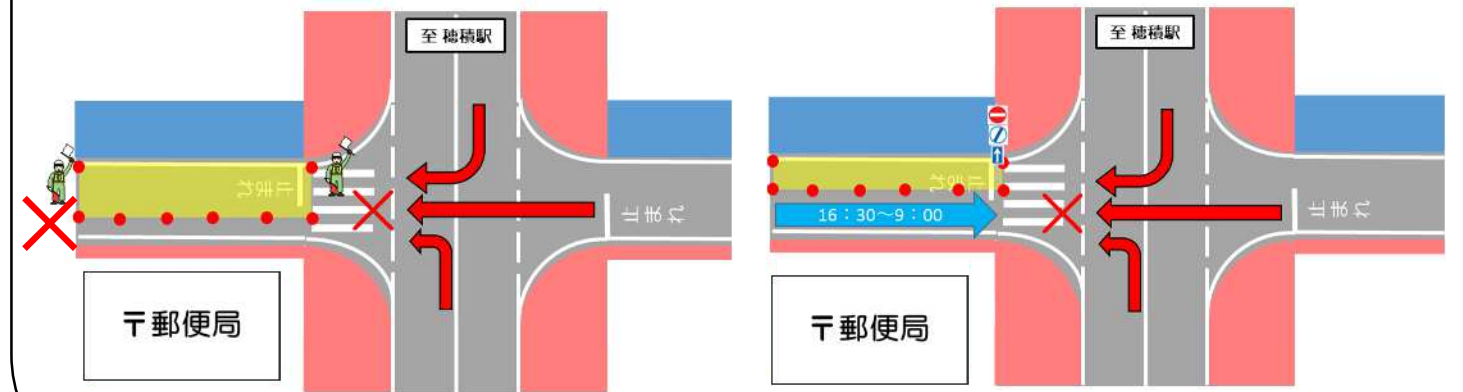
工事期間 : 令和7年10月8日から令和8年3月27日まで

### 【交差点西側】通行規制区間

【令和8年1月7日～令和8年3月27日】

9:00～16:30 車両通行止め

16:30～9:00 一方通行(東向)



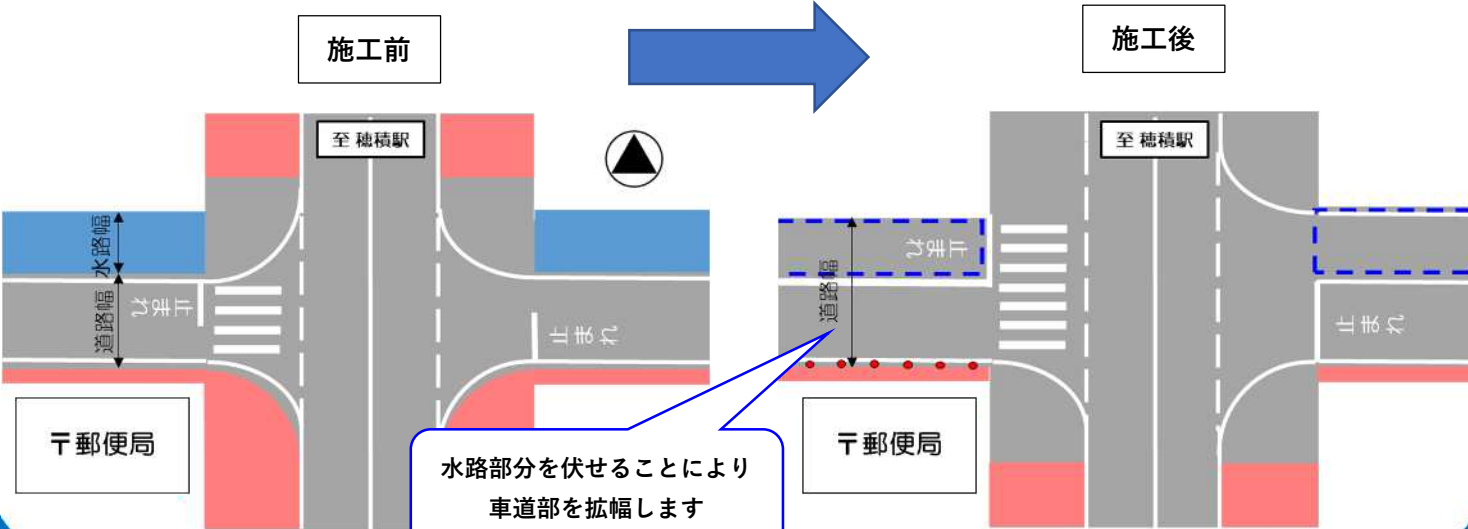
歩行者・自転車は終日通行可

### 【工事概要】

市道北側の既設水路部分の伏せ越しにより、道路幅員を確保し、交差点付近の車両の円滑性及び歩行者の安全性の向上を図ります。

施工前

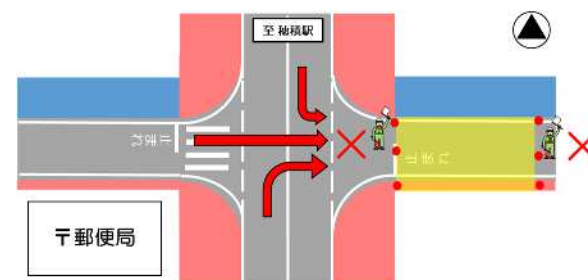
施工後



### 【交差点東側】通行規制区間

【令和8年2月上旬～令和8年3月27日】

昼間 全面通行止 (内1日程度)



ご不便・ご迷惑をお掛けしますが、  
ご理解・ご協力をお願いします。



### 【問い合わせ先】

発注者：瑞穂市役所 都市整備部 穂積駅圏域拠点整備課  
 担当 土屋 TEL：(058) 327-2171  
 施工者：株式会社 松野組  
 担当 飯沼 TEL：(058) 327-3200