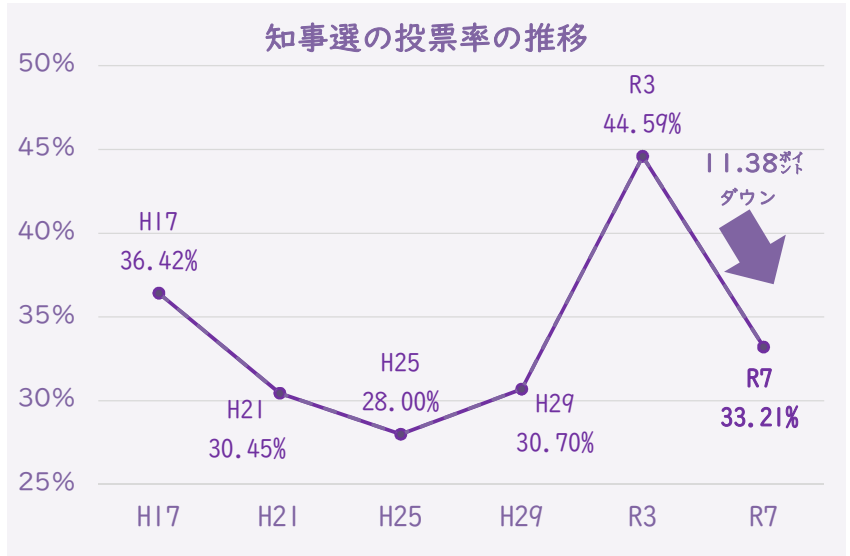


令和7年執行 岐阜県知事選挙の投票率比較資料

1 投票率の推移 (H16年以降の推移)

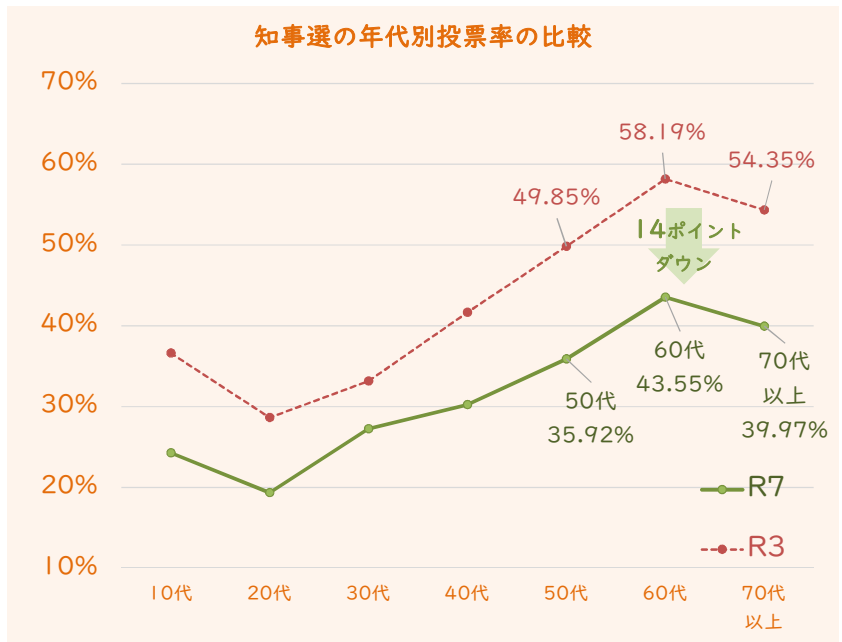
年	投票率	前回差
H17	36.42%	-
H21	30.45%	-8.42%
H25	28.00%	0.25%
H29	30.70%	16.59%
R3	44.59%	2.51%
R7	33.21%	-11.38%



R3年の選挙で大幅に向上した投票率が低下した

2 年代別投票率の比較 (10歳ごとで前回と比較)

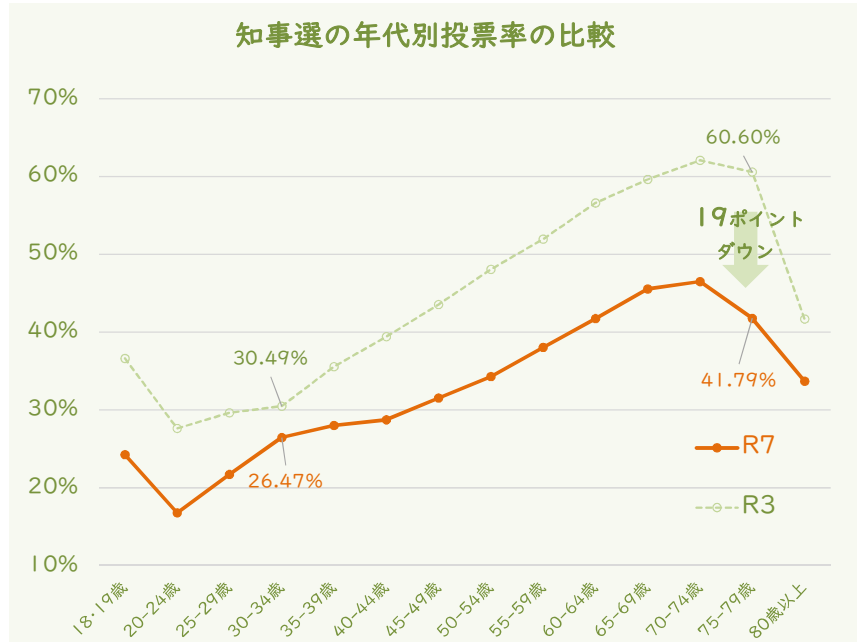
年代	R7	R3	R7-R3
10代	24.27%	36.63%	-12.35%
20代	19.34%	28.64%	-9.30%
30代	27.25%	33.16%	-5.92%
40代	30.24%	41.66%	-11.43%
50代	35.92%	49.85%	-13.93%
60代	43.55%	58.19%	-14.63%
70代以上	39.97%	54.35%	-14.39%



50代以上の投票率が特に低下 (約14ポイントDOWN)

3 年代別投票率の比較（5歳ごとで前回と比較）

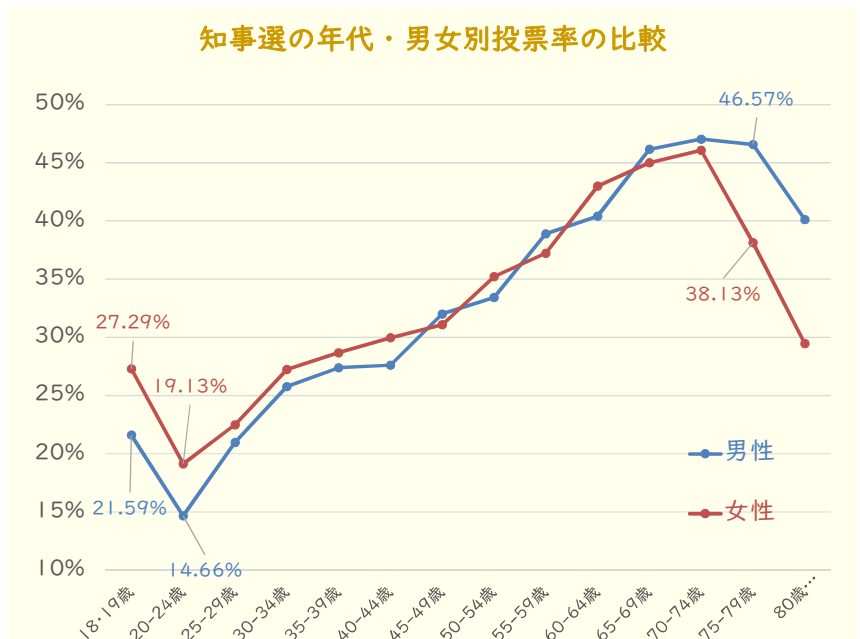
年代	R7	R3	R7-R3
18・19歳	24.27%	36.63%	-12.35%
20-24歳	16.79%	27.64%	-10.85%
25-29歳	21.73%	29.65%	-7.93%
30-34歳	26.47%	30.49%	-4.02%
35-39歳	28.02%	35.57%	-7.56%
40-44歳	28.75%	39.44%	-10.69%
45-49歳	31.55%	43.56%	-12.01%
50-54歳	34.29%	48.08%	-13.78%
55-59歳	38.06%	51.97%	-13.91%
60-64歳	41.76%	56.62%	-14.85%
65-69歳	45.57%	59.64%	-14.07%
70-74歳	46.52%	62.09%	-15.58%
75-79歳	41.79%	60.60%	-18.81%
80歳以上	33.70%	41.70%	-8.00%



75歳～79歳の投票率が大幅に低下（約19ポイントDOWN）
30歳～34歳の投票率は比較的前回に近い

4 年代・男女別投票率の比較（5歳ごとで男女比較）

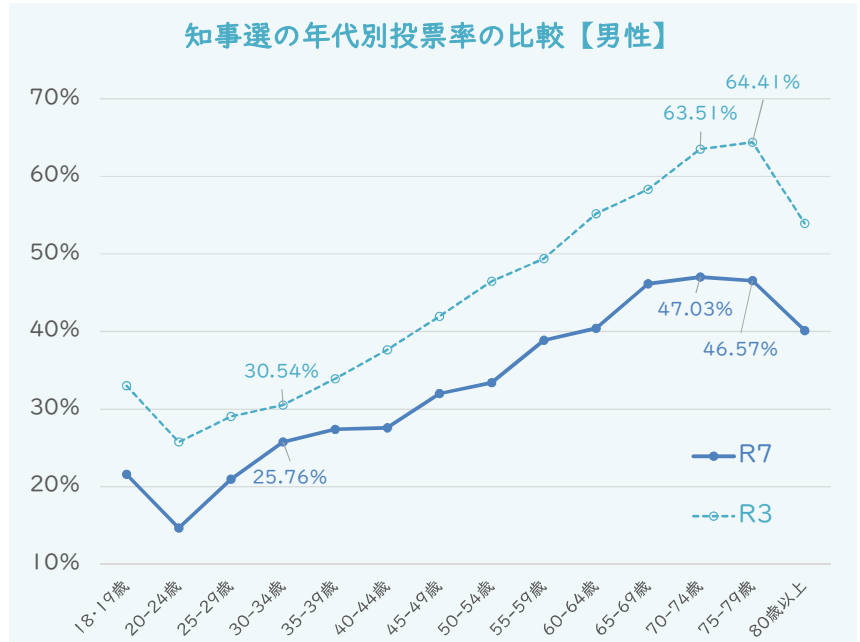
年代	男性	女性	女性-男性
18・19歳	21.59%	27.29%	5.70%
20-24歳	14.66%	19.13%	4.47%
25-29歳	20.97%	22.49%	1.52%
30-34歳	25.76%	27.24%	1.48%
35-39歳	27.39%	28.68%	1.28%
40-44歳	27.60%	29.96%	2.36%
45-49歳	32.00%	31.08%	-0.92%
50-54歳	33.42%	35.22%	1.80%
55-59歳	38.89%	37.22%	-1.67%
60-64歳	40.42%	43.00%	2.58%
65-69歳	46.16%	45.00%	-1.16%
70-74歳	47.03%	46.07%	-0.96%
75-79歳	46.57%	38.13%	-8.44%
80歳以上	40.12%	29.46%	-10.66%



18歳～44歳で女性の投票率が男性よりも高い
特に18歳～24歳で、男性より約5ポイント高い

5 年代別投票率の比較【男性】（5歳ごとで前回と比較）

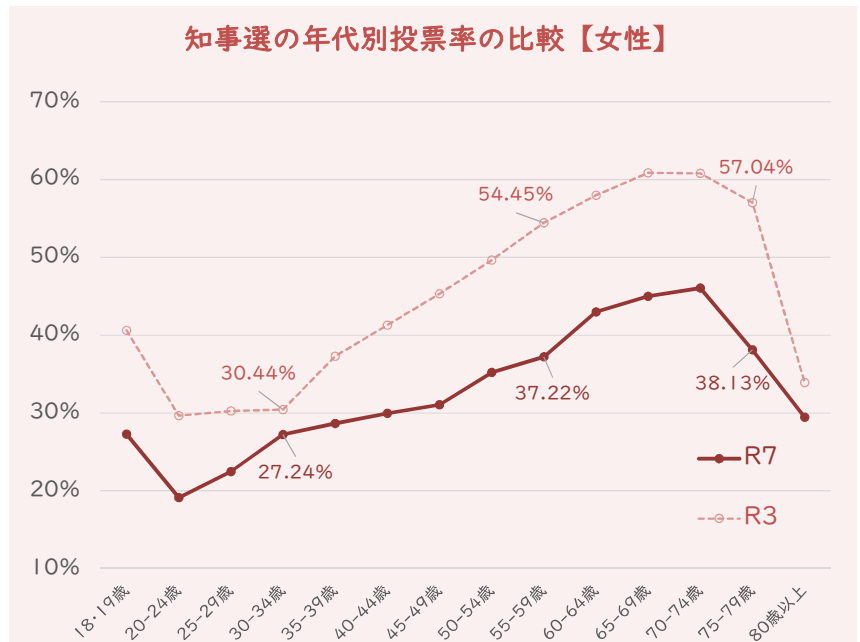
年代	R7	R3	R7-R3
18・19歳	21.59%	33.00%	-11.41%
20-24歳	14.66%	25.76%	-11.09%
25-29歳	20.97%	29.05%	-8.07%
30-34歳	25.76%	30.54%	-4.78%
35-39歳	27.39%	33.91%	-6.52%
40-44歳	27.60%	37.66%	-10.06%
45-49歳	32.00%	41.97%	-9.97%
50-54歳	33.42%	46.49%	-13.07%
55-59歳	38.89%	49.39%	-10.50%
60-64歳	40.42%	55.20%	-14.78%
65-69歳	46.16%	58.33%	-12.17%
70-74歳	47.03%	63.51%	-16.48%
75-79歳	46.57%	64.41%	-17.83%
80歳以上	40.12%	53.93%	-13.81%



70歳～79歳の投票率が大幅に低下

6 年代別投票率の比較【女性】（5歳ごとで前回と比較）

年代	R7	R3	R7-R3
18・19歳	27.29%	40.63%	-13.34%
20-24歳	19.13%	29.67%	-10.54%
25-29歳	22.49%	30.26%	-7.77%
30-34歳	27.24%	30.44%	-3.20%
35-39歳	28.68%	37.30%	-8.62%
40-44歳	29.96%	41.29%	-11.33%
45-49歳	31.08%	45.32%	-14.24%
50-54歳	35.22%	49.64%	-14.42%
55-59歳	37.22%	54.45%	-17.23%
60-64歳	43.00%	57.99%	-14.99%
65-69歳	45.00%	60.86%	-15.86%
70-74歳	46.07%	60.81%	-14.74%
75-79歳	38.13%	57.04%	-18.90%
80歳以上	29.46%	33.93%	-4.47%

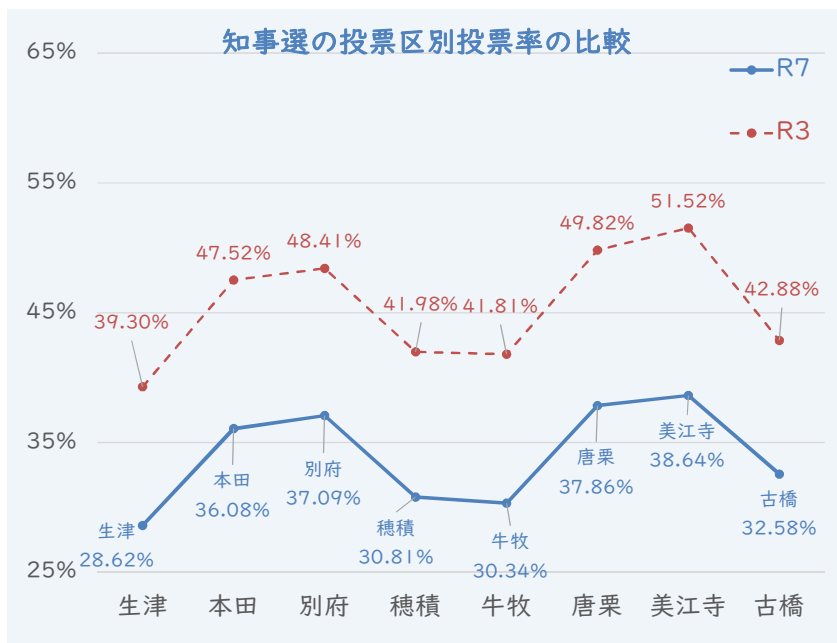


55歳～59歳、75歳～79歳の投票率が大幅に低下

7-1 投票区別投票率の比較（投票区ごとで前回と比較）

年代	R7	R3	R7-R3
生津	28.62%	39.30%	-10.67%
本田	36.08%	47.52%	-11.44%
別府	37.09%	48.41%	-11.32%
穂積	30.81%	41.98%	-11.17%
牛牧	30.34%	41.81%	-11.47%
唐栗	37.86%	49.82%	-11.96%
美江寺	38.64%	51.52%	-12.89%
古橋	32.58%	42.88%	-10.30%

(注)不在者投票を各投票区に割り当てた投票率



前回(R3)と比べて、特に美江寺の投票率が低下

7-2 投票区別投票者数の比較（投票区ごとで前回と比較）

年代	R7	R3	R7-R3
生津	1,272人	1,746人	-474人
本田	2,600人	3,379人	-779人
別府	1,704人	2,286人	-582人
穂積	2,029人	2,649人	-620人
牛牧	2,948人	3,869人	-921人
唐栗	1,255人	1,655人	-400人
美江寺	969人	1,337人	-368人
古橋	1,667人	2,137人	-470人

(注)不在者投票を各投票区に割り当てた投票者数

