

令和7年執行 岐阜県知事選挙 の投票状況について 【概要】

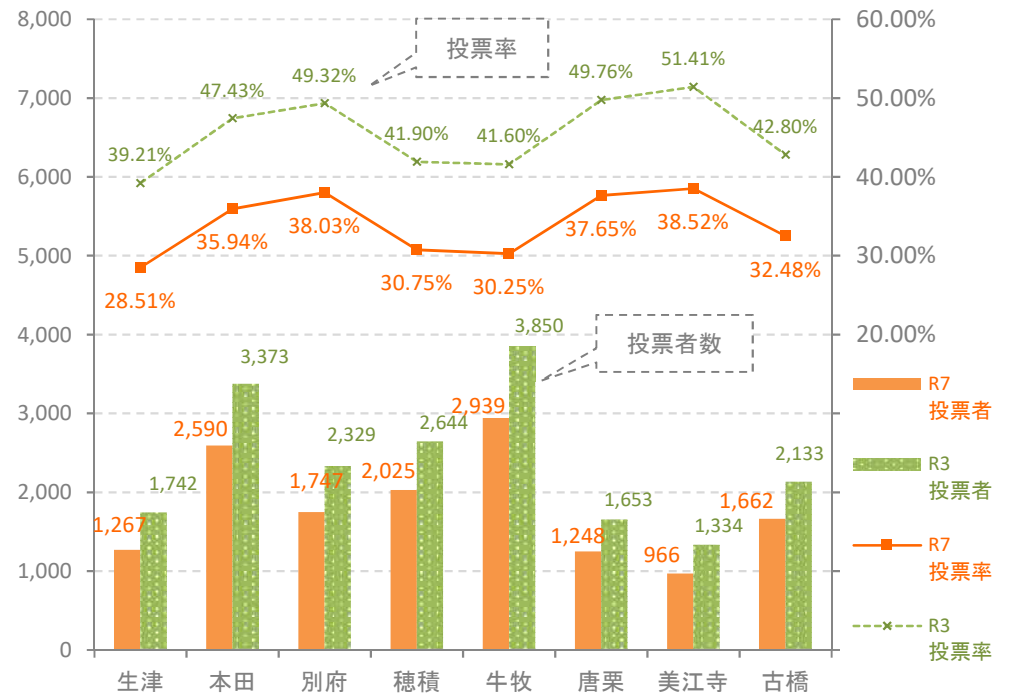
1. 投票の状況

表 1	R7(今回)				R3(前回)		
	当日有権者	R7投票者	R7投票率	前回差	当日有権者	R3投票者	R3投票率
生津	4,444	1,267	28.51%	-10.70	4,443	1,742	39.21%
本田	7,206	2,590	35.94%	-11.49	7,111	3,373	47.43%
別府※	4,594	1,747	38.03%	-11.29	4,722	2,329	49.32%
穂積	6,586	2,025	30.75%	-11.15	6,310	2,644	41.90%
牛牧	9,717	2,939	30.25%	-11.35	9,254	3,850	41.60%
唐栗	3,315	1,248	37.65%	-12.11	3,322	1,653	49.76%
美江寺	2,508	966	38.52%	-12.89	2,595	1,334	51.41%
古橋	5,117	1,662	32.48%	-10.32	4,984	2,133	42.80%
瑞穂市	43,487	14,444	33.21%	-11.38	42,741	19,058	44.59%

① 有権者数は増加(746人増)

表 2	H17知事	H21知事	H25知事	H29知事	R3知事	R7知事
投票率	36.42%	30.45%	28.00%	30.70%	44.59%	33.21%
投票者数	13,280	11,591	10,997	12,815	19,058	14,444

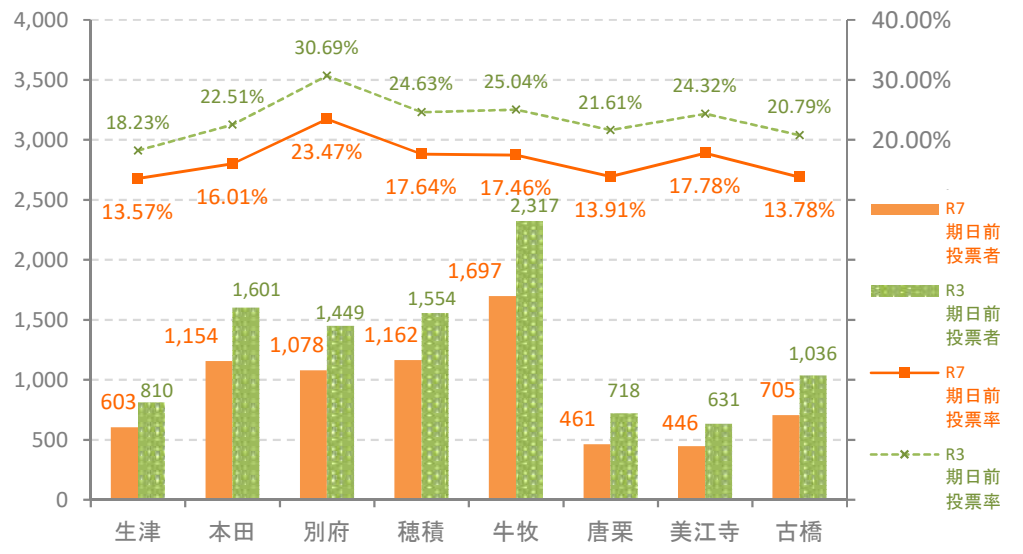
② 前回の投票率と比べ 11.38 ポイント下がったが、H21、H25、H29と比べると上がった。



2. 期日前投票の状況

表 3	R7(今回)				R3(前回)		
	当日有権者	R7期日前投票者	R7期日前投票率	前回差	当日有権者	R3期日前投票者	R3期日前投票率
生津	4,444	603	13.57%	-4.66	4,443	810	18.23%
本田	7,206	1,154	16.01%	-6.50	7,111	1,601	22.51%
別府	4,594	1,078	23.47%	-7.22	4,722	1,449	30.69%
穂積	6,586	1,162	17.64%	-6.99	6,310	1,554	24.63%
牛牧	9,717	1,697	17.46%	-7.58	9,254	2,317	25.04%
唐栗	3,315	461	13.91%	-7.70	3,322	718	21.61%
美江寺	2,508	446	17.78%	-6.54	2,595	631	24.32%
古橋	5,117	705	13.78%	-7.01	4,984	1,036	20.79%
瑞穂市	43,487	7,306	16.80%	-6.87	42,741	10,116	23.67%

③ 期日前投票の利用者はすべての投票区で前回より減少し、全体の期日前投票率は6.87ポイント下がった。

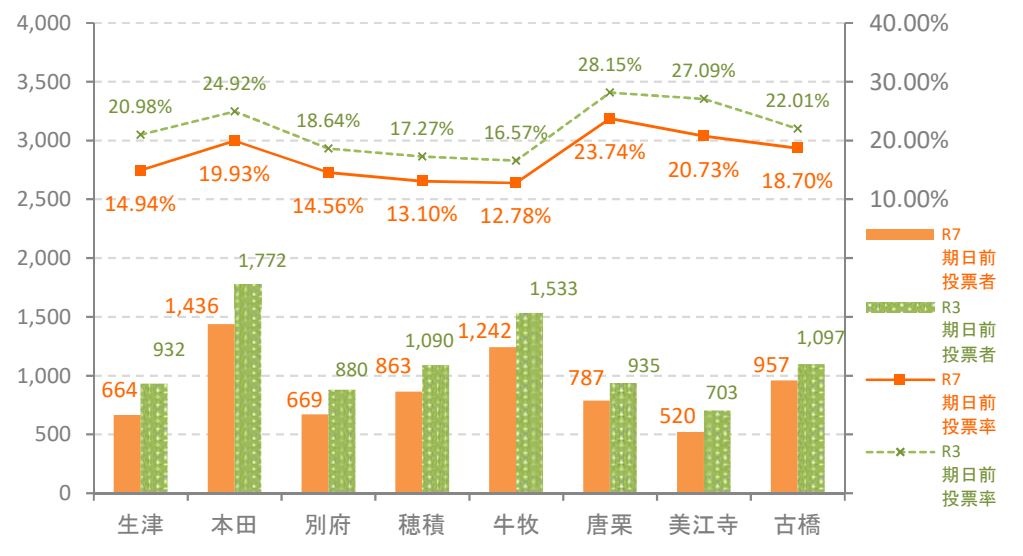


3. 当日投票の状況

表 4	R7(今回)				R3(前回)		
	当日有権者	R7期日前投票者	R7期日前投票率	前回差	当日有権者	R3期日前投票者	R3期日前投票率
生津	4,444	664	14.94%	-6.04	4,443	932	20.98%
本田	7,206	1,436	19.93%	-4.99	7,111	1,772	24.92%
別府	4,594	669	14.56%	-4.08	4,722	880	18.64%
穂積	6,586	863	13.10%	-4.17	6,310	1,090	17.27%
牛牧	9,717	1,242	12.78%	-3.79	9,254	1,533	16.57%
唐栗	3,315	787	23.74%	-4.41	3,322	935	28.15%
美江寺	2,508	520	20.73%	-6.36	2,595	703	27.09%
古橋	5,117	957	18.70%	-3.31	4,984	1,097	22.01%
瑞穂市	43,487	7,138	16.41%	-4.51	42,741	8,942	20.92%

※別府については、不在者投票を含む

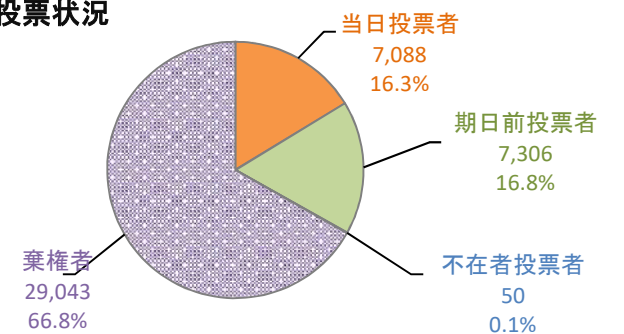
④ 当日投票の利用者はすべての投票区で前回より減少し、全体の当日投票率は4.51ポイント下がった。



4. 期日前投票と当日投票の比較

表 5	期日前投票者	当日投票者	差 期日前 - 当日
別府	1,078	669	409
穂積	1,162	863	299
牛牧	1,697	1,242	455
瑞穂市	7,306	7,138	168

瑞穂市の投票状況



⑤ 別府、穂積、牛牧投票区で当日投票者数よりも期日前投票者数のほうが多く、市全体としても期日前投票者数のほうが多い状況となった