

令和6年執行 瑞穂市議会議員選挙 について 【概要】

1. 投票の状況

表 1	R6投票者				R2(前回)		
	当日有権者	投票者	投票率	前回差	当日有権者	投票者(前回)	投票率(前回)
生津	4,423	1,484	33.55%	1.26	4,358	1,407	32.29%
本田	7,188	3,284	45.69%	5.38	6,966	2,808	40.31%
別府※	4,572	2,210	48.34%	1.54	4,645	2,174	46.80%
穂積	6,503	2,588	39.80%	3.98	6,141	2,200	35.82%
牛牧	9,640	3,751	38.91%	0.45	9,018	3,468	38.46%
唐栗	3,320	1,693	50.99%	-0.83	3,298	1,709	51.82%
美江寺	2,512	1,444	57.48%	-2.47	2,584	1,549	59.95%
古橋	5,113	2,255	44.10%	4.00	4,925	1,975	40.10%
瑞穂市	43,271	18,709	43.24% ②	2.01	41,935	17,290	41.23%

① ※別府については、不在者投票を含む

① 前回R2に比べ、有権者数は 別府・美江寺 を除いて増加している。(表1)

② 市全体の投票率は、前回より **2.01ポイント** 上がり、H15以降の低下から持ち直した。(表1、表2)

③ 投票区別では、特に **本田・穂積・古橋** の投票率が上がった。(表1)

④ 期日前投票については、前回※と近い数であった。(表3)

※ 前回R2の選挙は新型コロナウイルス感染症による非常事態宣言下であったため、混雑する当日投票所を避け、期日前投票者数が多かった。

⑤ 当日投票所での投票者は、**唐栗・美江寺** を除いて増加した。(表4)

⑥ 別府 は当日投票者数よりも期日前投票者数のほうが多かった。(表5)

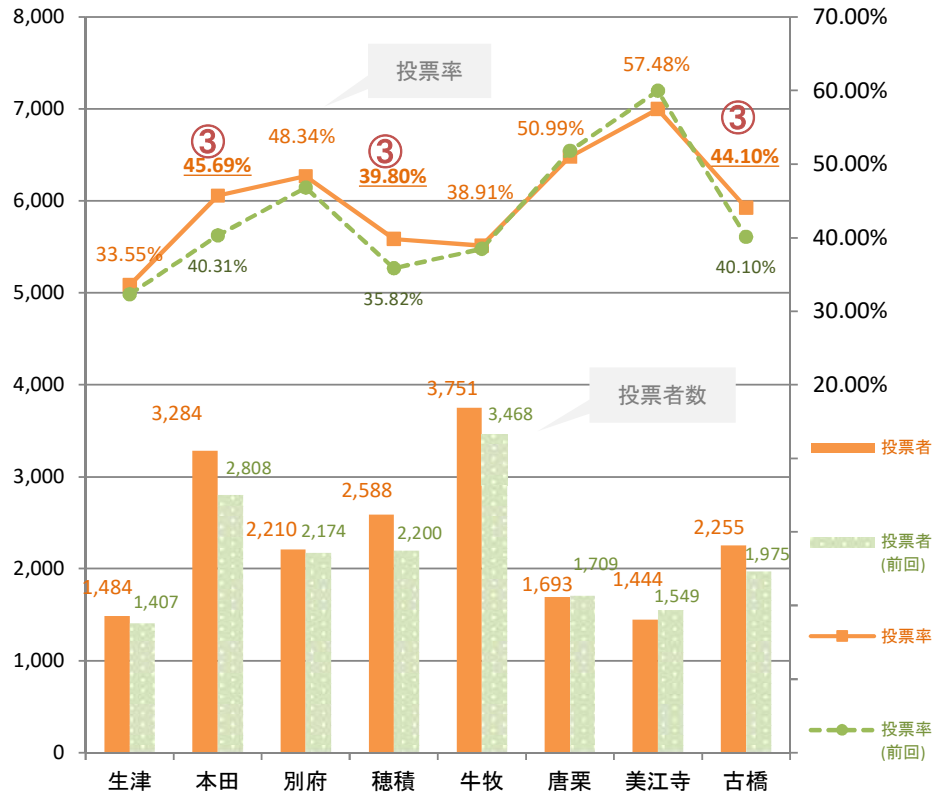


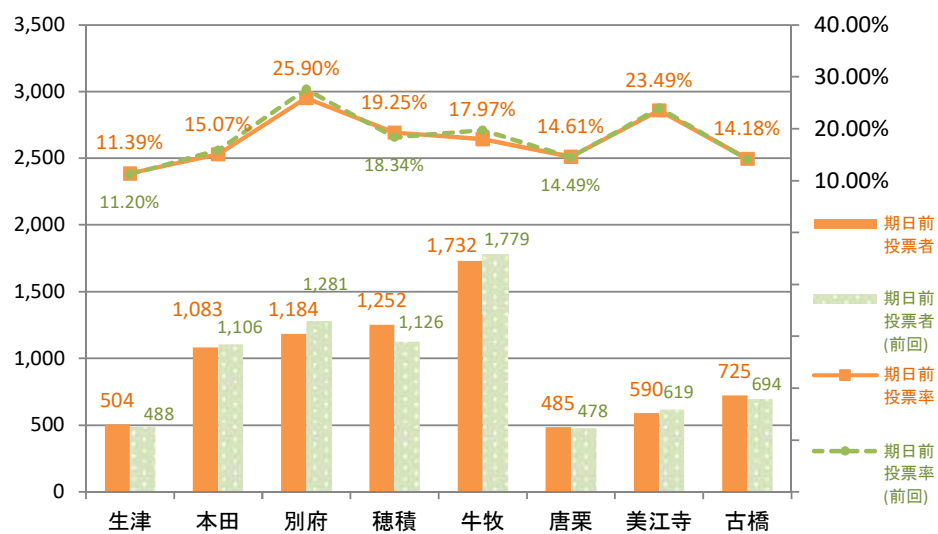
表 2	H16市議	H20市議	H24市議	H28市議	R2市議	R6市議
投票率	61.45%	57.56%	51.17%	47.43%	41.23%	43.24%
定数 / 立候補者数	20/28	20/26	19/24	18/21	18/26	18/20

②

2. 期日前投票の状況

表 3	R6期日前投票者				R2(前回)		
	当日有権者	期日前投票者	期日前投票率	前回差	当日有権者	期日前投票者(前回)	期日前投票率(前回)
生津	4,423	504	11.39%	0.19	4,358	488	11.20%
本田	7,188	1,083	15.07%	-0.81	6,966	1,106	15.88%
別府	4,572	1,184	25.90%	-1.68	4,645	1,281	27.58%
穂積	6,503	1,252	19.25%	0.91	6,141	1,126	18.34%
牛牧	9,640	1,732	17.97%	-1.76	9,018	1,779	19.73%
唐栗	3,320	485	14.61%	0.12	3,298	478	14.49%
美江寺	2,512	590	23.49%	-0.47	2,584	619	23.96%
古橋	5,113	725	14.18%	0.09	4,925	694	14.09%
瑞穂市	43,271	7,555	17.46%	-0.59	41,935	7,571	18.05%

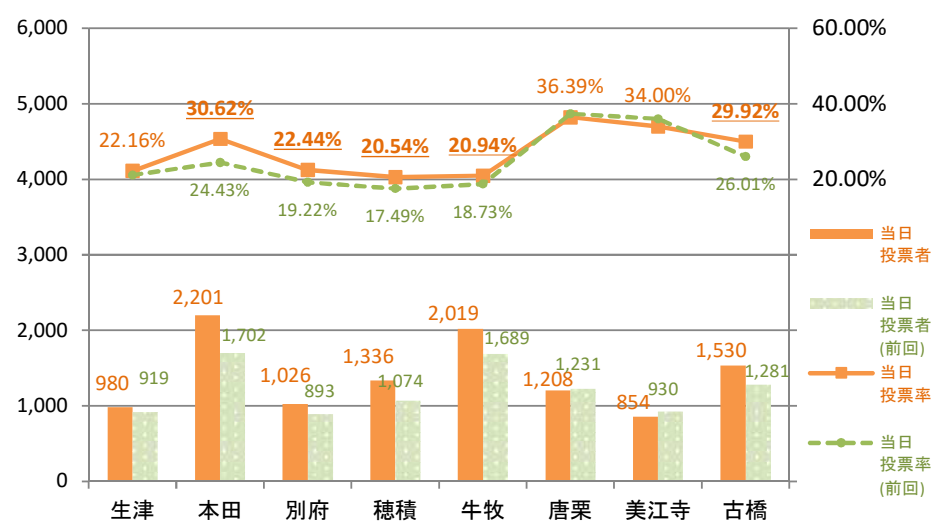
④



3. 当日投票の状況

表 4	R6当日投票者				R2(前回)		
	当日有権者	当日投票者	当日投票率	前回差	当日有権者	当日投票者(前回)	当日投票率(前回)
生津	4,423	980	22.16%	1.07	4,358	919	21.09%
本田	7,188	2,201	30.62%	6.19	6,966	1,702	24.43%
別府※	4,572	1,026	22.44%	3.22	4,645	893	19.22%
穂積	6,503	1,336	20.54%	3.05	6,141	1,074	17.49%
牛牧	9,640	2,019	20.94%	2.21	9,018	1,689	18.73%
唐栗	3,320	1,208	36.39%	-0.94	3,298	1,231	37.33%
美江寺	2,512	854	34.00%	-1.99	2,584	930	35.99%
古橋	5,113	1,530	29.92%	3.91	4,925	1,281	26.01%
瑞穂市	43,271	11,154	25.78%	2.60	41,935	9,719	23.18%

⑤ ※別府については、不在者投票を含む



4. 期日前投票と当日投票の比較

表 5	期日前投票者	当日投票者	差	
			期日前	当日
別府	1,184	1,026	158	
穂積	1,252	1,336		-84
牛牧	1,732	2,019		-287

⑥

市全体の投票状況

