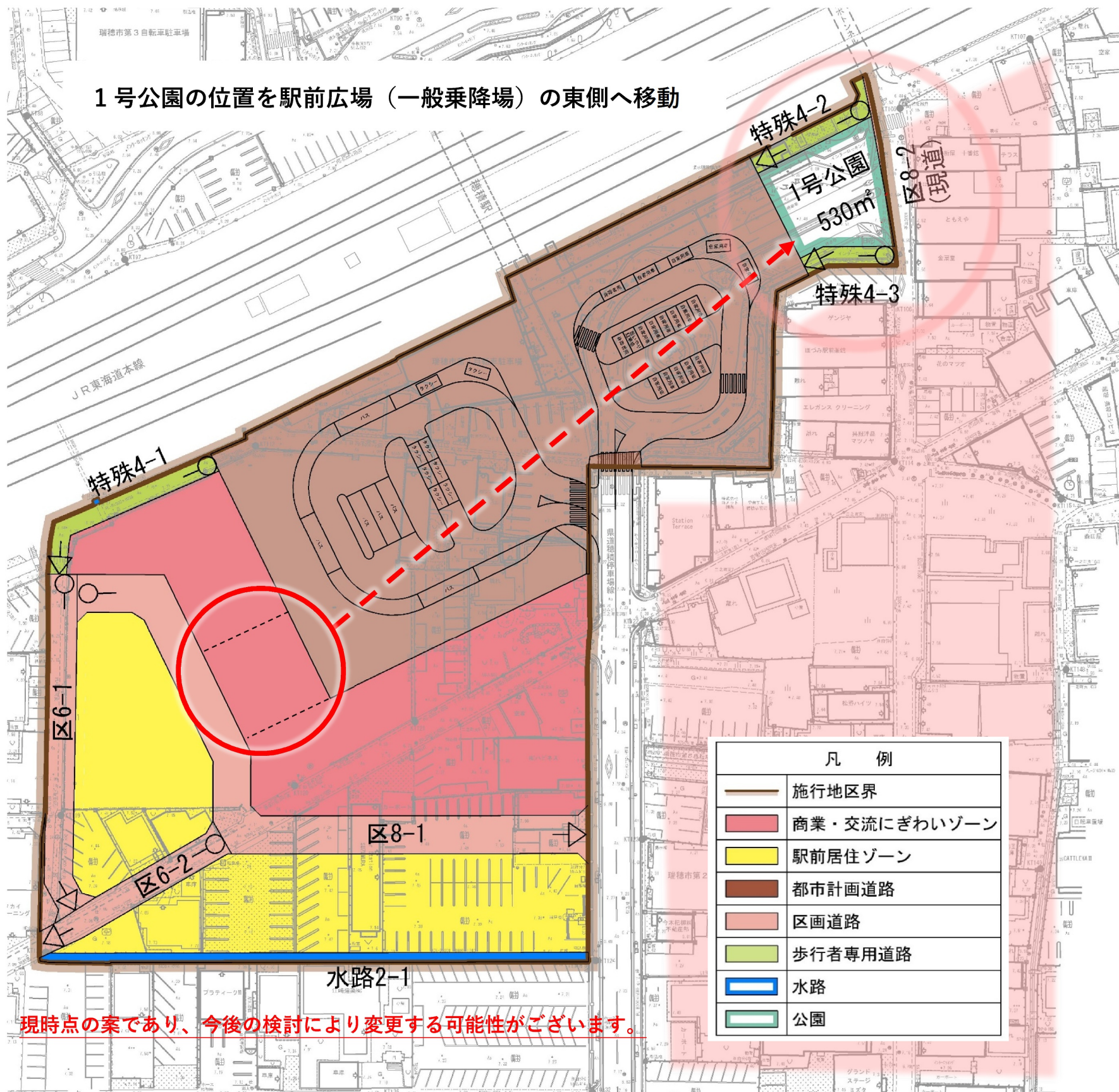


公園の位置について

1. 位置の見直しについて

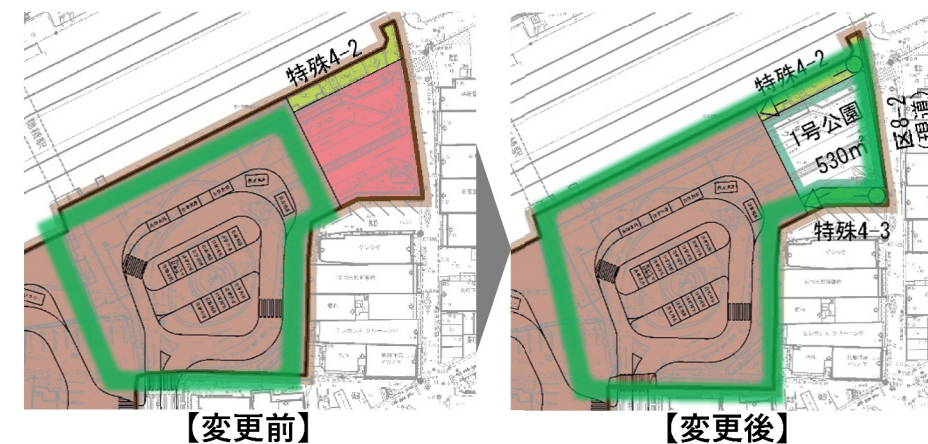


2. 見直しの目的

① 駅前広場と公園の一体的な活用を考慮した配置計画

地権者協議会でのご意見も踏まえ、イベント時にフレキシブルゾーンを広く使える計画とするため、駅前広場の一般乗降場側に公園を配置しました。

- フレキシブルゾーンの拡大（イベント時）



② 換地計画と土地利用計画の整合性

現在、皆さまの土地は、駅前広場や穂積停車場線の西側にあります。そのため、東への換地は当地区の状況から好ましくないと判断し、公共用地を東側に配置することにより、みなさまの換地位置を西側へ集約する計画としました。

③ 駅周辺の一体的なまちづくり

現在、駅周辺には公園等の交流・憩いの場が少ない状況にあります。

今回の駅前広場の整備にあわせ、駅周辺の一体的なまちづくりを進めていくため、既存商店街の通りに面してオープンスペース（公園）を配置することにより、日常的に人が集まるきっかけを生み、周辺の活性化に寄与されることが期待されます。

