

障がいのある人も地域で安心して暮らせることを願って…

この施設は、障がいをもった方が指導員の援助のもと、日常生活に必要な訓練を行うための生活訓練場です。



② 指導員室(和室)

利用者が泊まっている間、生活の支援を行うかたの部屋です。



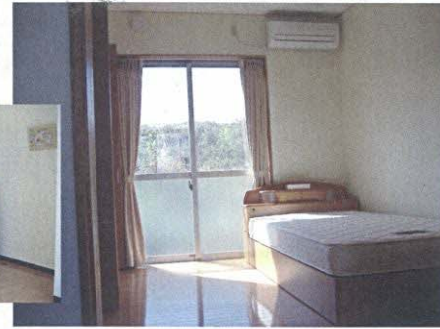
① 玄関(スロープ付き)

バリアフリーの玄関です。出入りがしやすいように間口を大きく設計されています。



③ 洋室(プライベートルーム)

フローリングに、ベッド・テレビを配置。一人一人がくつろげる空間となっています。



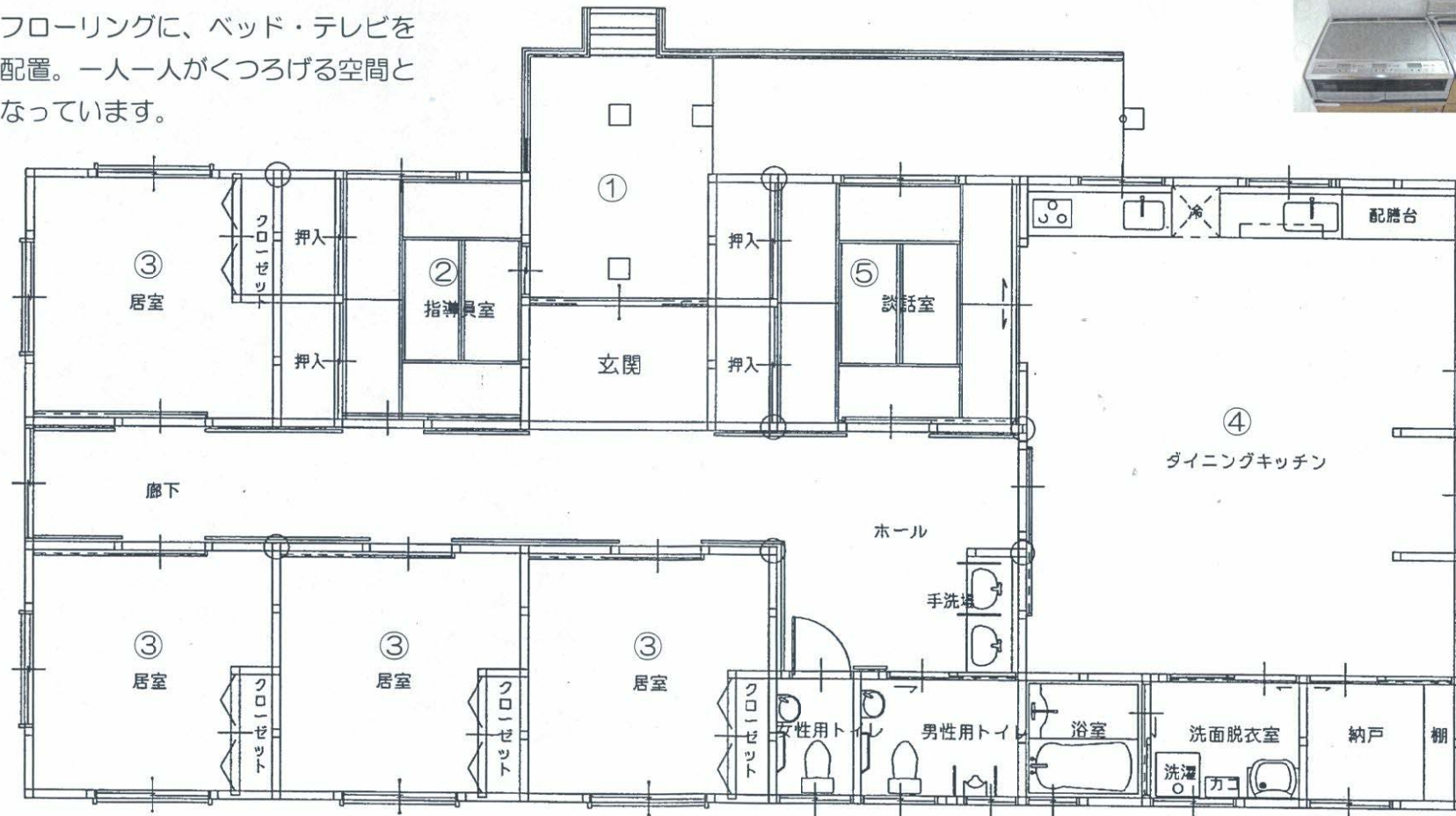
⑤ 談話室(和室)

畳の感触が安らぎを与えてくれる団らんの場です。



④ リビングダイニングキッチン

利用者が献立から調理、配膳、片付けまでを行うため、間取りを大きくしてあります。みんなの憩いの場として活用できるリビングを併設しています。



浴室・トイレ

利用しやすいよう手すりを設置してあります。できるだけ家庭に近い状態に道具を揃えています。



ホール・廊下

車椅子のかたも、安心して通れる広さになっています。



手洗い場(2ヶ所)

利用者の人数に合わせて、脱衣所とホールの2ヶ所に設置しました。

