

# 《令和8年度 みずほ大人の健(検)診 早見表》

健(検)診に関する情報はこちらからも確認できます

瑞穂市 検診 検索



令和8年4月1日現在の年齢→		20歳	25歳	30歳	35歳	38歳	39歳	40歳	45歳	50歳	55歳	60歳	65歳	70歳	75歳	実施月	実施場所	自己負担金	申込み・問い合わせ先
がん検診	子宮頸がん 2年に1回受診	20歳以上														7~12月	指定医療機関	1,400円	健康推進課 058-327-8611 ※詳細は裏面をご覧ください
	【予約制】2年に1回受診 乳がん (30歳代)	30~39歳 超音波検査														7~11月 (指定日)	ココロかさなるCCNセンター 巢南保健センター	900円	
	【予約制】2年に1回受診 乳がん (40歳以上)	40歳以上														7~11月 (指定日)	ココロかさなるCCNセンター 巢南保健センター	900円 オプションは+500円	
	【予約制】2年に1回受診 子宮頸がん・乳がん <b>NEW</b>	40歳以上 同日に2つの検診が受診可能														9~12月 (指定日)	西濃厚生病院	2,300円 オプションは+500円	
	【予約制】 胃がん (バリウム検査)	40歳以上														8~12月 (指定日)	ココロかさなるCCNセンター 巢南保健センター	1,300円	
	【予約制】 肺がん (結核検診含む)	40歳以上														7~12月 (指定日)	ココロかさなるCCNセンター 巢南保健センター	700円	
	【予約制】 胃がん (胃内視鏡検査) <b>NEW</b>	50歳~74歳														7~11月 (指定日)	巢南保健センター	3,000円	
大腸がん (便潜血検査2日法)	40歳以上														11~ 12月半ば	指定医療機関	500円		
その他の検診	骨粗しょう症(女性のみ)	40歳 45歳 50歳 55歳														7月	指定医療機関	1,200円	
	肝炎ウイルス 過去に受診したことがないかた	40歳~74歳 40.45.50.55.60.65.70歳無料														7月	指定医療機関	1,500円	
	胃がんリスク(ABC) 過去に受診したことがないかた	20歳	25歳	30歳	35歳											7~8月	指定医療機関	700円	
健康診査	goodライフ健診	20歳~38歳														7~8月	指定医療機関	1,000円	
	生活保護受給者健診	40歳以上の生活保護受給者														7~8月	指定医療機関	無料	
	特定健診	年度内に40歳~74歳のかた														詳細は加入している医療保険者にお尋ねください (瑞穂市国保加入者は医療保険課)			
	すこやか健診 (後期高齢者)	75歳以上														7~9月	指定医療機関	500円	
歯科健診	特定歯科 (国保加入者) ※年度内の到達年齢	25歳	30歳	35歳											R8.7月~ R9.1月	指定医療機関	無料	医療保険課 058-327-4159	
	さわやか口腔 (後期高齢者) ※年度内の到達年齢	75歳以上															300円		

# 《健康推進課が担当している健(検)診》



◆ 受診の際には健(検)診票が必要です。ない場合は健康推進課にお電話ください

## 集団検診

集団検診のウェブ予約についてはこちら

瑞穂けんこうナビ 検索



### 《乳がん検診》

**完全予約制**

- ◆ 乳がん検診の受診間隔は2年に1回です
- ◆ 検査内容 30歳代:超音波検査  
40歳以上:マンモグラフィ検査 ※オプション(超音波検査)が追加可能



乳がん検診		ココロかさなるCCNセンター		巣南保健センター	
		7月	8月	9月	10月
		22(水)	10(金)	27(月)	
		24(月)	12(水)	17(月)	
		4(金)	15(火)	25(金)	
		15(木)	5(月)	28(水)	
		19(木)	11(水)	30(月)	

予約開始日

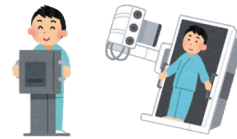
ウェブ  
6/19 (金) 8:00~

電話  
6/25 (木) 8:45~

### 《胃がん(バリウム)・肺がん検診(結核検診含む)》

**完全予約制**

- ◆ 胃がん肺がん同日検診は「2つの検診」または「胃がん検診のみ」を選択できます
- ◆ 胃がん検診では飲食の制限があります



胃(バリウム)・肺がん検診		ココロかさなるCCNセンター		巣南保健センター		
		胃がん	肺がん	胃がん・肺がん同日	肺がん	
	7月				31(金)	
	8月		5(水)	27(木)	21(金)	
	9月	18(金)	17(木)	14(月)	28(月)	8(火)
	10月		7(水)	19(月)	26(月)	22(木)
	11月		27(金)	4(水)	5(木)	13(金)
	12月			18(水)		
				8(火)	18(金)	

予約開始日

ウェブ  
6/30 (火) 8:00~

電話  
7/3 (金) 8:45~

### 《胃がん内視鏡検診》

**完全予約制**

**NEW**

胃がん内視鏡検診	巣南保健センター
7月	21(火)
8月	18(火)
9月	3(木)
10月	13(火)
11月	2(月)



- ◆ 胃がん内視鏡検診の受診間隔は2年に1回です
- ◆ 胃がん検診(バリウム)との併用はできません
- ◆ 飲食の制限があります
- ◆ 胃内視鏡検診と同時に精密検査(保険診療の行為)は実施できません。検診の結果、精密検査が必要な場合、医療機関で改めて内視鏡での検査が必要です

## 個別健(検)診

個別健(検)診の詳細についてはこちら

瑞穂市 検診 検索



### ◆ 実施期間に指定医療機関で受診をします

(指定医療機関や予約の有無等の詳細は案内でご確認ください)



### 《子宮頸がん検診》

検査内容:問診、視診及び内診、子宮頸部細胞診  
岐阜市・北方町の指定医療機関で受診できます



### 《子宮頸がん・乳がん同日検診》

**完全予約制**

**NEW**

検査内容:問診、視診及び内診、子宮頸部細胞診(必須)、マンモグラフィ(必須)  
乳房超音波検査(オプション) 子宮・乳がん2つの検診を受ける必要があります  
西濃厚生病院で受診できます (片方のみの受診はできません)



### 《大腸がん検診》

検査内容:便潜血2日法  
市内15か所の医療機関で受診できます



### 《goodライフ健診・生活保護受給者健診》

検査内容:身体計測、血液検査、尿検査、血圧測定、医師の診察、心電図検査  
市内14か所の医療機関で受診できます



### 《胃がんリスク検診》

対象年齢のかたには検診票を送付します  
(過去に受診したことないかたのみ)

検査内容:血液検査  
(20~30歳代⇒ピロリ菌抗体検査  
40歳以上⇒ピロリ菌抗体検査+ペプシノゲン検査)  
※goodライフ健診や瑞穂市特定健診と同時に受診できます



### 《骨粗しょう症検診》

対象年齢のかたには検診票を送付します

検査内容:腰椎X線検査  
市内4か所の医療機関で受診できます



### 《肝炎ウイルス検診》

無料対象者のかたには検診票を送付します  
(過去に受診したことないかたのみ)

検査内容:血液検査(B型肝炎ウイルス・C型肝炎ウイルス)  
市内18か所の医療機関で受診できます

◆ 転入されたかた、過去3年以内に受診歴のないかたは健康推進課にお電話ください。案内や健(検)診票を郵送します

電話:058-327-8611 (平日8:30~17:15)

