

令和3年執行 衆議院議員総選挙 の投票状況(小選挙区)について 【概要】

1. 投票の状況(小選挙区)

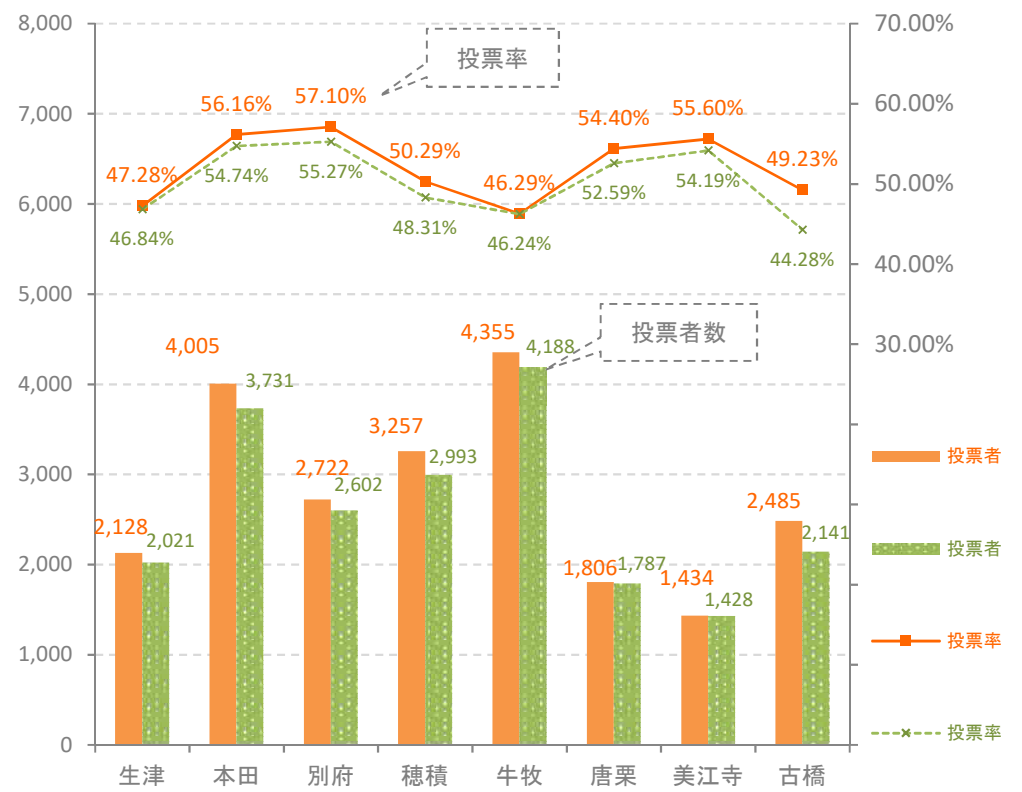
表 1	R3				H29(前回)		
	当日有権者	投票者	投票率	前回差	当日有権者	投票者	投票率
生津	4,501	2,128	47.28%	0.44	4,315	2,021	46.84%
本田	7,131	4,005	56.16%	1.42	6,816	3,731	54.74%
別府※	4,767	2,722	57.10%	1.83	4,708	2,602	55.27%
穂積	6,477	3,257	50.29%	1.98	6,195	2,993	48.31%
牛牧	9,409	4,355	46.29%	0.05	9,058	4,188	46.24%
唐栗	3,320	1,806	54.40%	1.81	3,398	1,787	52.59%
美江寺	2,579	1,434	55.60%	1.41	2,635	1,428	54.19%
古橋	5,048	2,485	49.23%	4.95	4,835	2,141	44.28%
在外	17	1	5.88%	-16.85	22	5	22.73%
瑞穂市	43,249	22,193	51.31%	1.54	41,982	20,896	49.77%

※別府については、不在者投票を含む

① 有権者数は増加 (1,267人増)

表 2	H15 衆院選	H17 衆院選	H21 衆院選	H24 衆院選	H26 衆院選	H29 衆院選	R3 衆院選
投票率	57.69%	66.82%	68.23%	55.45%	46.26%	49.77%	51.31%
投票者数	20,650	24,567	26,202	21,875	18,573	20,896	22,193

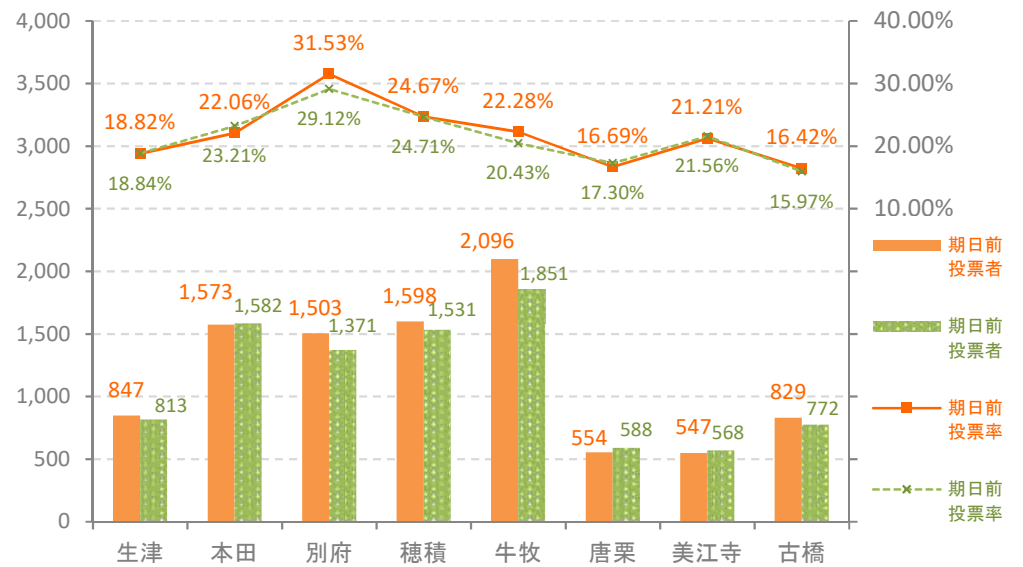
② 前回、前々回よりは高い投票率となったが、それ以前の投票率と比べると低い投票率であった。



2. 期日前投票の状況

表 3	R3				H29(前回)		
	当日有権者	期日前投票者	期日前投票率	前回差	当日有権者	期日前投票者	期日前投票率
生津	4,501	847	18.82%	-0.02	4,315	813	18.84%
本田	7,131	1,573	22.06%	-1.15	6,816	1,582	23.21%
別府	4,767	1,503	31.53%	2.41	4,708	1,371	29.12%
穂積	6,477	1,598	24.67%	-0.04	6,195	1,531	24.71%
牛牧	9,409	2,096	22.28%	1.85	9,058	1,851	20.43%
唐栗	3,320	554	16.69%	-0.61	3,398	588	17.30%
美江寺	2,579	547	21.21%	-0.35	2,635	568	21.56%
古橋	5,048	829	16.42%	0.45	4,835	772	15.97%
在外	17	0	0.00%	0.00	22	0	0.00%
瑞穂市	43,249	9,547	22.07%	0.45	41,982	9,076	21.62%

③ 期日前投票の利用者は前回より微増であった。前は台風の接近に伴い、期日前投票者数が大幅増であったが、今回はそれを上回る利用者数となった。

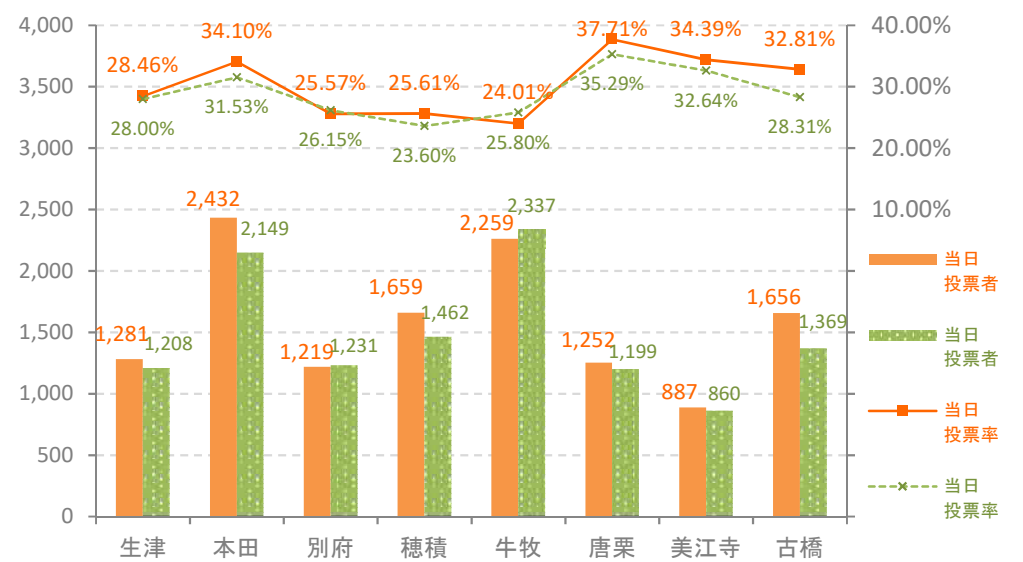


3. 当日投票の状況

表 4	R3				H29(前回)		
	当日有権者	当日投票者	当日投票率	前回差	当日有権者	当日投票者	当日投票率
生津	4,501	1,281	28.46%	0.46	4,315	1,208	28.00%
本田	7,131	2,432	34.10%	2.57	6,816	2,149	31.53%
別府※	4,767	1,219	25.57%	-0.58	4,708	1,231	26.15%
穂積	6,477	1,659	25.61%	2.01	6,195	1,462	23.60%
牛牧	9,409	2,259	24.01%	-1.79	9,058	2,337	25.80%
唐栗	3,320	1,252	37.71%	2.42	3,398	1,199	35.29%
美江寺	2,579	887	34.39%	1.75	2,635	860	32.64%
古橋	5,048	1,656	32.81%	4.50	4,835	1,369	28.31%
在外	17	1	5.88%	-16.85	22	5	22.73%
瑞穂市	43,249	12,646	29.24%	1.09	41,982	11,820	28.15%

※別府については、不在者投票を含む

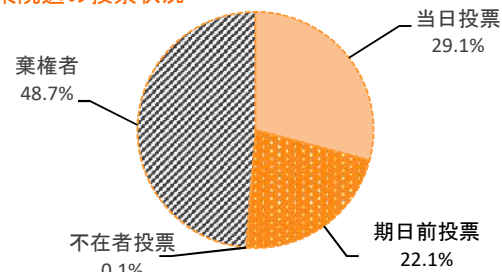
④ 当日投票所での投票者は、近年、期日前投票の増加等により大きく減少していたが、今回は前回より増であった。



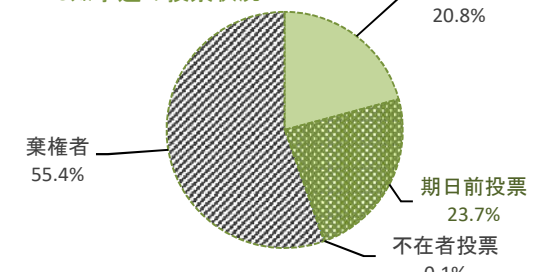
4. 期日前投票と当日投票

表 5	R3 衆院選			R3 知事選		
	期日前投票者	当日投票者	差 (期日前 - 当日)	期日前投票者	当日投票者	差 (期日前 - 当日)
別府	1,503	1,219	284	1,449	880	569
穂積	1,598	1,659	-61	1,554	1,090	464
牛牧	2,096	2,259	-163	2,317	1,533	784
瑞穂市	9,547	12,646	-3,099	10,116	8,942	1,174

R3衆院選の投票状況



R3知事選の投票状況



⑤ 直近のR3.1月の知事選では期日前投票者数が当日投票者数を上回っていたが、今回は当日投票者数のほうが多い状況となった。