

みずほ未来プロジェクト

**市民全員が楽しめる  
自然公園**

瑞穂市立穂積中学校

# 現地調査を終えて…。

初めの考え

『陸上競技場』『公園』

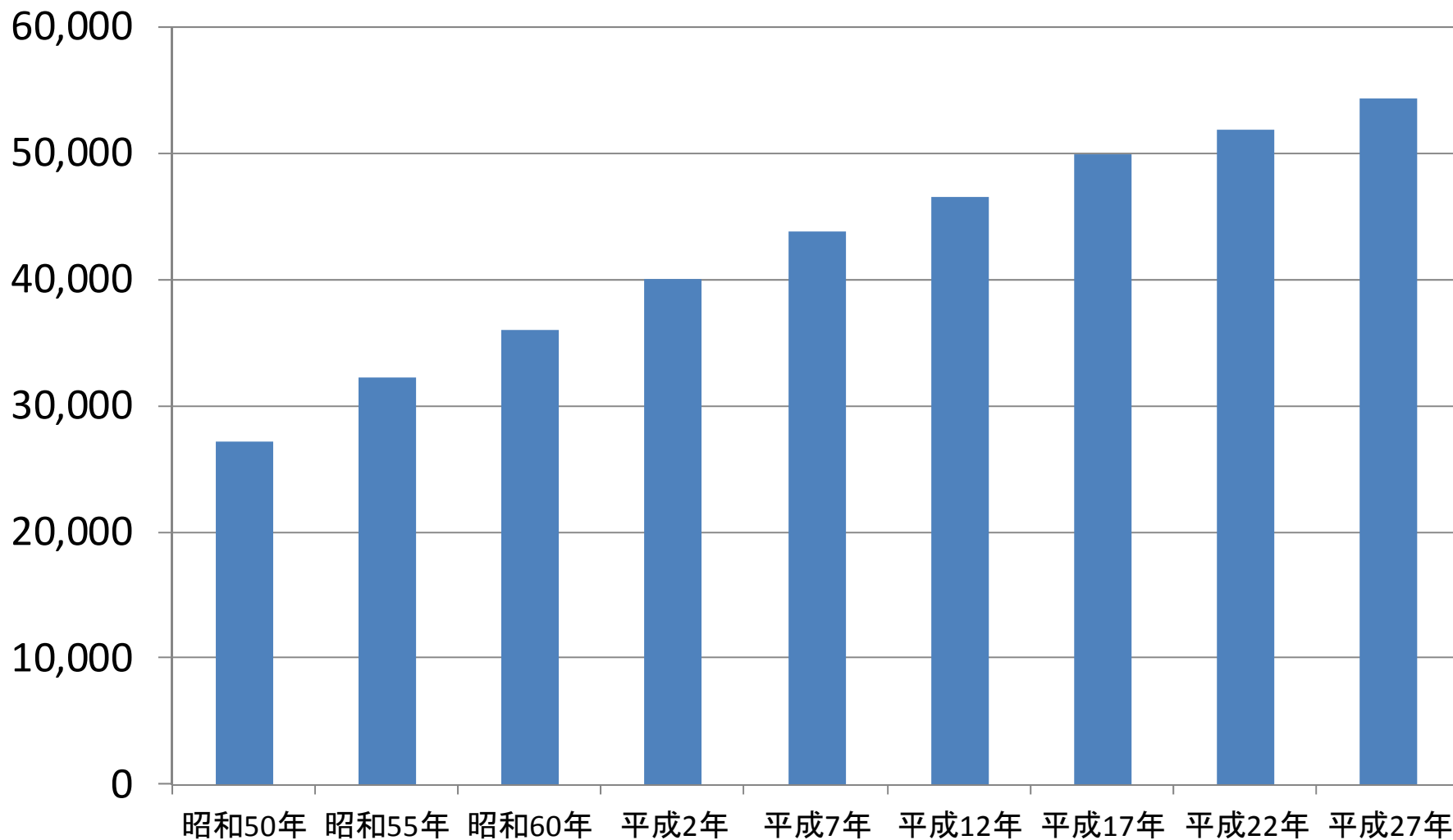


**「瑞穂市の現状」や「20年後の瑞穂市」をよく知った上で、考えることが大切！！**

# 根拠その1

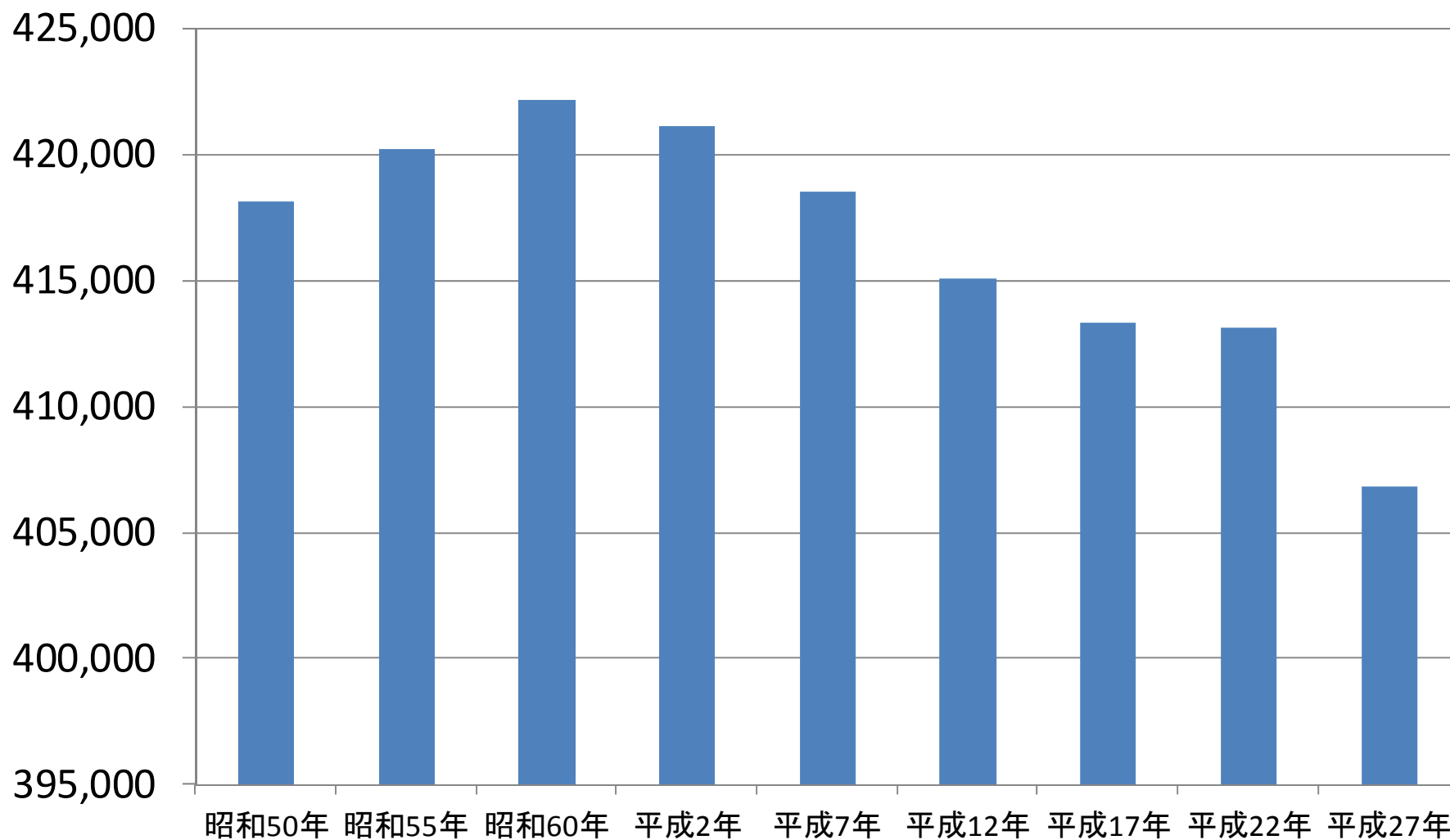
これからの20年での  
瑞穂市に住む人々の変化

# 瑞穂市の人口の推移



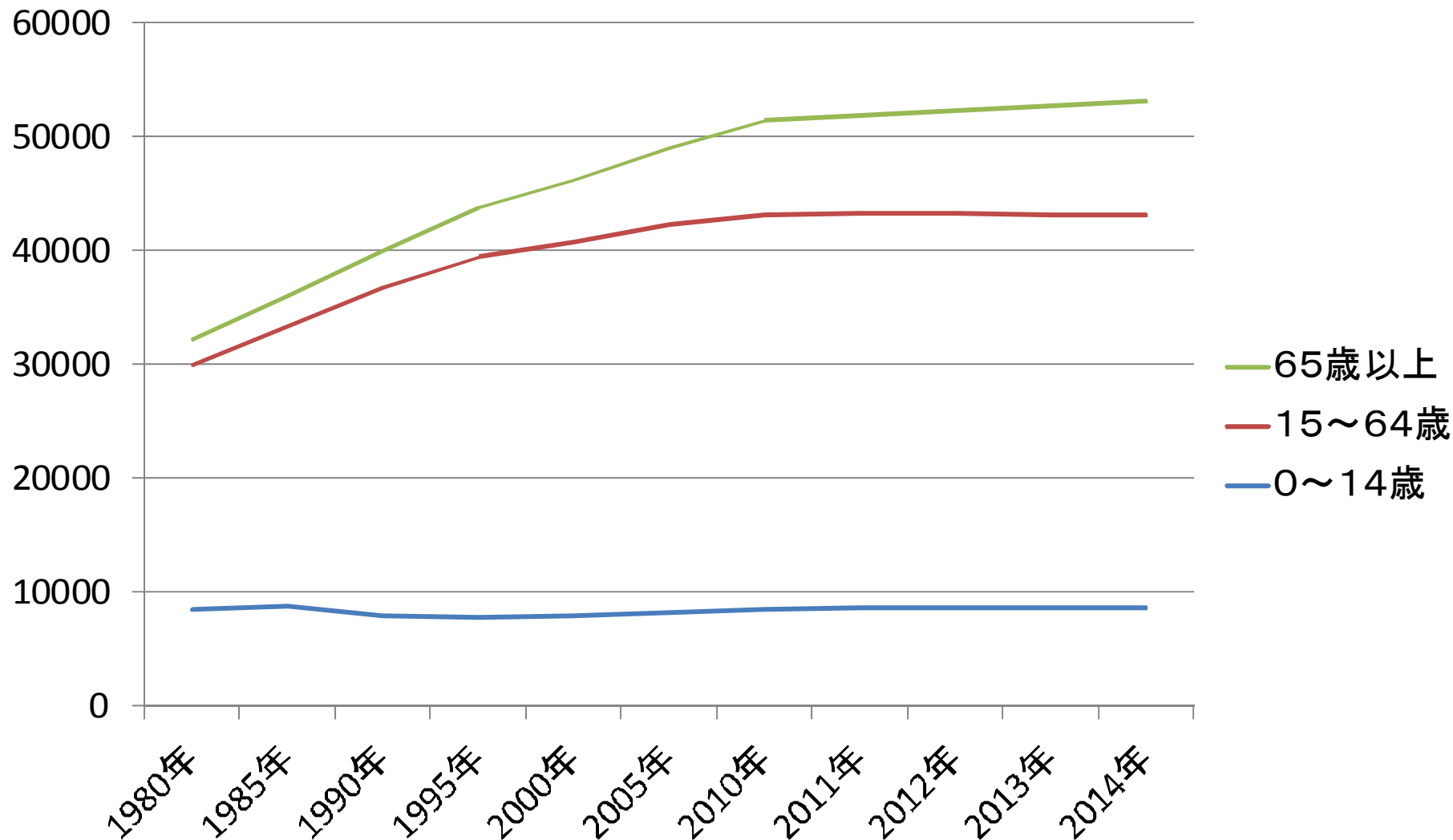
平成27年度 国勢調査結果より

# 岐阜市の人口の推移



平成27年度 国勢調査結果より

# 瑞穂市の年齢別人口の推移



平成27年度 国勢調査結果より

## 瑞穂市の人口の推移

- 瑞穂市の人口は年々増加している。
- 15才以下の人口に変化はないが  
65才以上の人口が年々増えている

⇒**20年後には少子高齢化が  
進むことが予想される。**

# 瑞穂市に住む外国人の割合

統計日	瑞穂市に住む日本人(人)	瑞穂市に住む外国人(人)	外国人の割合(%)
平成24年3月	50,360	1,723	<b>3.31</b>
平成25年3月	50,757	1,696	<b>3.23</b>
平成26年3月	51,072	1,750	<b>3.31</b>
平成27年3月	51,468	1,803	<b>3.38</b>
平成28年3月	51,725	1,874	<b>3.50</b>

瑞穂市HP 市の統計より

 **外国人の方の割合も増えている。**



# 20年後の瑞穂市の姿

- 少子高齢化が進行。
- 市内に住む外国人の方の割合が増加。

**年齢や国籍に関係なく、  
誰もが利用できる施設  
が必要！**

# 根拠その2

現在の瑞穂市内の  
公園の実状

# 瑞穂市の公園マップ。



**市の西側には  
公園が少ない！**

# 瑞穂市の公園の規模

馬場公園	12077m <sup>2</sup>
南流公園	10087m <sup>2</sup>
糸貫川河川公園	10592m <sup>2</sup>
さい川さくら公園	97482m <sup>2</sup>

資料：市内の大規模公園

瑞穂市HPより

## 瑞穂市の公園の実状

- 巢南校区内の公園が少ない。
- スポーツ等が楽しめるような大規模な公園が少ない。

**様々なスポーツやイベントができる大きな公園がよいのではないか。**

# 建設での問題点

**多額の建設費の問題  
(愛知県日進市の例より)**

## 瑞穂市の建設するうえでの問題点

○愛知県日進市でも、約6000m<sup>2</sup>の土地の利用方法が議論されている。

○工事費の概算は2億8000万円

**⇒多額の費用が必要。**

**⇒市外からの利用者を増やせばよいのではないか。**

市外からの利用者を増やすために

近隣の市町村の  
公園の活用例



# 自然を活かした公園の例

## ○岐阜市「梅林公園の梅」

**1300本の梅が  
1~3月まで  
楽しめ、毎年  
多くの観光客が  
訪れる。**



# 自然を活かした公園

○大垣市「一夜城の桜・紅葉」



**春の桜**

**秋の紅葉**



# 自然を活かした公園



瑞穂市の花「あじさい」



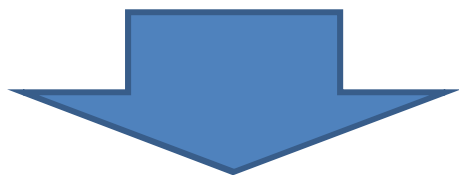
瑞穂市の特産品  
「富有柿」



瑞穂市の木「桜」

## 自然を活かした公園を目指す！

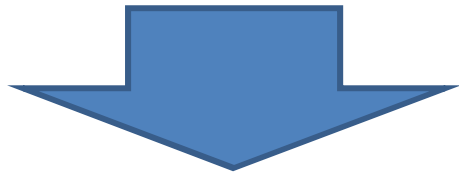
○公園の一部に瑞穂市ならではの樹木や花を植えることで、市外からの観光客が増える。



○さらに、お祭りやイベントを行うことで、市の収益が増え、工事費をまかなえるのではないかと。

## まとめ(私たちの考え)

- ① 少子高齢化が進むため、様々な年齢や国籍の方が楽しめることが大切
- ② 現在の瑞穂市には大規模な公園が少ない
- ③ 建設費をまかなうために、市外からのお客さんを取り入れる工夫が必要



**『市民全員が楽しめる  
自然公園』を作る！**

**ご静聴**

**ありがとうございました。**