

平成29年10月22日～23日  
台風21号による瑞穂市内の出水状況  
(速報版)



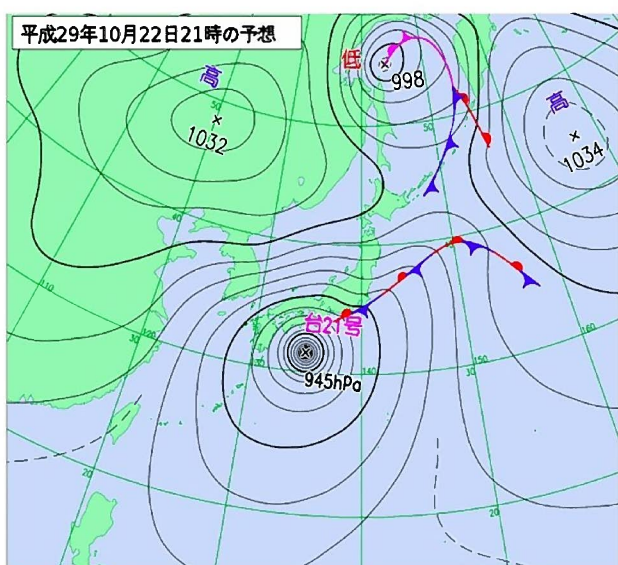
犀川右岸(森地内 住宅地)の出水状況(10月23日6時頃)

瑞穂市役所

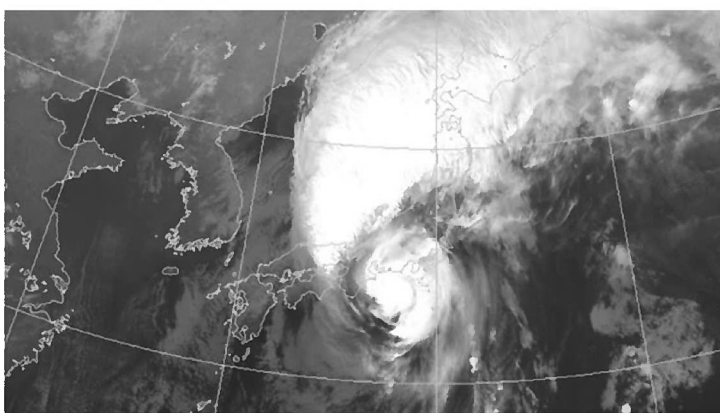
## ◆ 気象状況

台風21号の影響により、発達した雨雲が発生し、全国的に、非常に激しい降雨をもたらしました。

10月22日の降り始めからの降水量(23日12時現在)は、糸貫観測所で235ミリ、犀川観測所でも235ミリを記録しました。

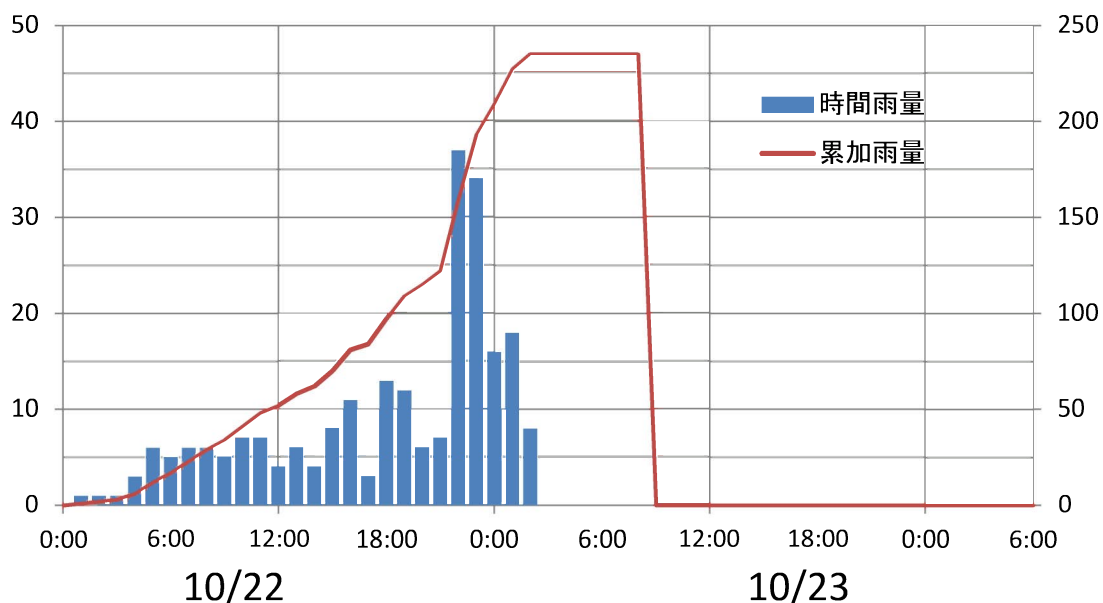


22日夜の予想天気図 (気象庁)



気象衛星「ひまわり」赤外画像 (平成29年10月23日0時)

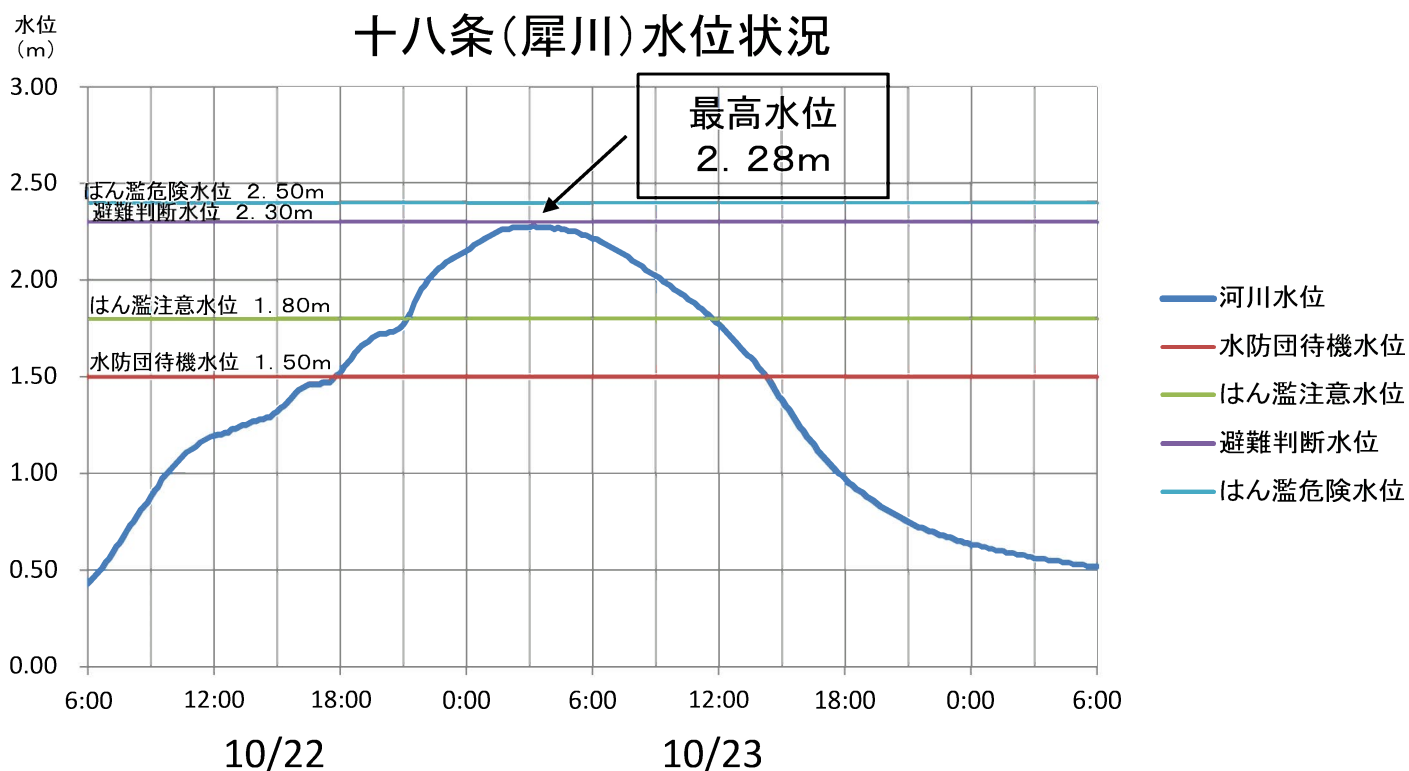
## 糸貫観測所の雨量状況



## ◆犀川の状況

犀川の十八条観測所では、避難判断水位2.30mまで、あと2cmとなる2.28mを観測しました。現在の水位計を平成14年に設置して以来、最高値を記録しました。

河川名 観測所名	今回最高 水位	水防団待 機水位	はん濫注 意水位	避難判断 水位	氾濫危険 水位
犀川 十八条	10/23 3:10 2.28	1.50	1.80	2.30	2.40

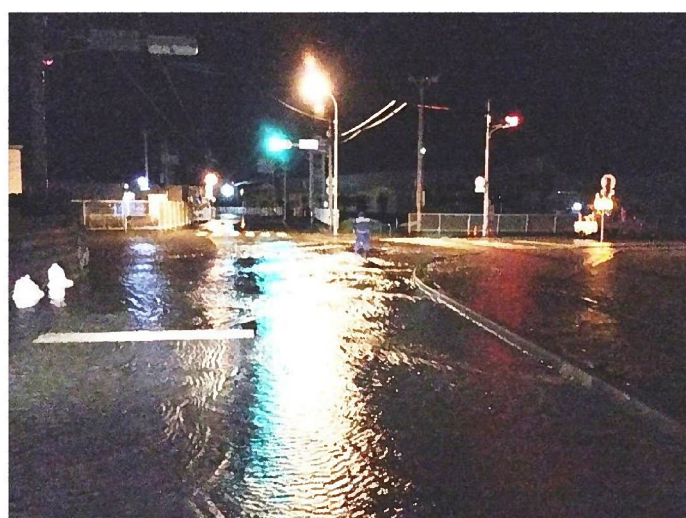


## ◆瑞穂市内の浸水状況



森地内  
犀川右岸 住宅地付近

雇用促進住宅付近



田之上地内

トミダヤ付近  
県道岐阜巣南大野線と県道  
田之上屋井線との交差点

# ◆瑞穂市内の浸水状況



野田新田地内  
ヤマガタヤ産業対岸

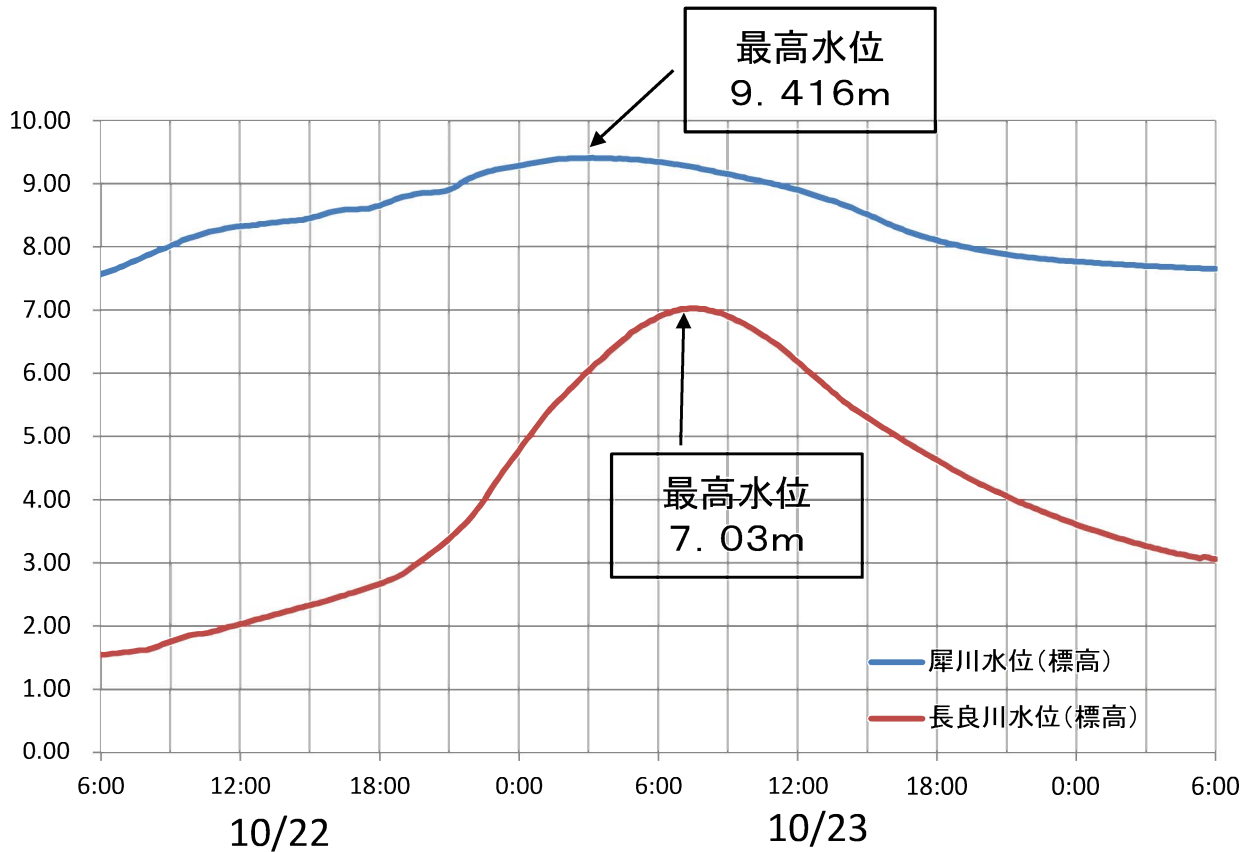
穂積コンクリート付近



牛牧地内

牛牧コミセン駐車場  
ふれあい橋西側  
牛牧小東住宅団地

# ◆参考



## 犀川と長良川の水位状況

※今回最高水位は、速報値(10分単位) 水位の値は糧水表の読み値に零点高を加えた

## 確率規模(概算)

※計算方法によっては、今後変更されることもある

		降雨継続時間 (min)					
		10	30	60	180	360	1440
確率規模	1/2	88.1	54.1	37.3	19.1	12.2	4.7
	1/5	120.0	74.4	51.3	26.3	16.6	6.4
	1/10	138.6	88.0	61.3	31.6	20.0	7.6
	1/20	154.4	100.9	71.2	37.1	23.5	8.9
	1/30	162.8	108.6	77.3	40.5	25.7	9.7
	1/40	169.3	113.8	81.4	42.9	27.2	10.3
	1/50	173.0	118.1	85.1	45.0	28.5	10.7
	1/80	182.8	126.5	91.9	49.1	31.2	11.8
	1/100	186.4	130.9	95.7	51.3	32.6	12.2