

議案第 26 号

特定教育・保育施設の公表について

特定教育・保育施設の公表について、瑞穂市教育委員会事務委任規則（平成 15 年教育委員会規則第 6 号）第 1 条第 10 号の規定により、教育委員会の議決を求める。

平成 28 年 4 月 25 日提出

瑞穂市教育委員会教育長 加 納 博 明

提案理由

子ども・子育て支援法（平成 24 年法律第 65 号）第 41 条の規定により、特定教育・保育施設を公表するため、瑞穂市教育委員会告示を行うもの。

子ども・子育て支援法（平成24年法律第65号）第27条の確認をした教育・保育施設

施設の名称	施設の種類（類型）	施設の所在地	施設の設置者の名称	確認をした日 （確認を辞退した日）
清流みずほ認定こども園	認定こども園（幼保連携型）	瑞穂市森557番地	学校法人総純寺学園 加納 精一	平成28年4月1日
おひさま保育園	認定こども園（保育所型）	瑞穂市森565番地	学校法人総純寺学園 加納 精一	（平成28年3月31日）

議案第 27 号

特定地域型保育事業者の公表について

特定地域型保育事業者の公表について、瑞穂市教育委員会事務委任規則（平成 15 年教育委員会規則第 6 号）第 1 条第 10 号の規定により、教育委員会の議決を求める。

平成 28 年 4 月 25 日提出

瑞穂市教育委員会教育長 加 納 博 明

提案理由

子ども・子育て支援法（平成 24 年法律第 65 号）第 53 条の規定により、特定地域型保育事業者を公表するため、瑞穂市教育委員会告示を行うもの。

子ども・子育て支援法（平成24年法律第65号）第29条の確認をした特定地域型保育事業者

事業所の名称	地域型保育事業の種類	事業所の所在地	地域型保育事業者の名称	確認をした日
ひまわり共同保育所	小規模保育事業	岐阜県岐阜市領下21番地	高木 靖弘	平成28年4月1日
ベビーキッズ本荘園	小規模保育事業	岐阜県岐阜市吹上町 2丁目12番地2	山本 幸恵	平成28年4月1日

議案第 28 号

瑞穂市子どもの読書活動推進会議委員の委嘱について

瑞穂市子どもの読書活動推進会議委員に別紙の者を委嘱したいので、瑞穂市教育委員会事務委任規則（平成 15 年瑞穂市教育委員会規則第 6 号）第 1 条第 11 号の規定により、瑞穂市教育委員会の議決を求める。

平成 28 年 4 月 25 日提出

瑞穂市教育委員会教育長 加 納 博 明

提案理由

委員が欠けたため瑞穂市附属機関設置条例（平成 20 年瑞穂市条例第 30 号）第 4 条第 2 項の規定により、委嘱するもの。

瑞穂市子どもの読書活動推進会議委員

氏名	所属	年数	任期	備考
三田村 康宏	南小学校	新	H28.4.1～H30.10.31	幼稚園又は小中学校を代表するもの(幼・小中学校長会 図書館担当) 前任者 村山 邦博
石川 美恵子	牛牧第2保育所	新	H28.4.1～H30.10.31	瑞穂市立保育所長を代表する者(保育所長) 前任者 久富 京子
菖蒲 綾香	保育所保護者会	新	H28.4.1～H30.10.31	教育委員会が適当と認める者(保育所保護者を代表する者) 前任者 松野 由香里

議案第 29 号

瑞穂市社会教育委員の委嘱について

瑞穂市社会教育委員に別紙の者を委嘱したいので、瑞穂市教育委員会事務委任規則（平成 15 年瑞穂市教育委員会規則第 6 号）第 1 条第 11 号の規定により、瑞穂市教育委員会の議決を求める。

平成 28 年 4 月 25 日提出

瑞穂市教育委員会教育長 加 納 博 明

提案理由

委員が欠けたため瑞穂市社会教育委員条例（平成 15 年瑞穂市条例第 59 号）第 2 条の規定により、委嘱するもの。

瑞穂市社会教育委員

氏名	住所	年数	任期	備考
三田村 康宏	瑞穂市古橋1660	新	H28.4.1～H29.3.31	校長会代表(南小学校長) 前任者 古川 文行

議案第30号

瑞穂市社会教育推進員の委嘱について

瑞穂市社会教育推進員に別紙の者を委嘱したいので、瑞穂市教育委員会事務委任規則（平成15年瑞穂市教育委員会規則第6号）第1条第11号の規定により、瑞穂市教育委員会の議決を求める。

平成28年4月25日提出

瑞穂市教育委員会教育長 加納 博 明

提案理由

委員が欠けたため瑞穂市社会教育推進員設置要綱（平成15年瑞穂市教育委員会告示第3号）第3条第1項の規定により、委嘱するもの。

瑞穂市社会教育推進員

		自治会名	氏名	任期	年数	備考
1	穂積	花塚西町	栗野 裕	H28.4.1 ~ H29.3.31	新	
2		花塚東町	山田 清行	H28.4.1 ~ H29.3.31	新	
3		桜町1丁目西	立川 憲子	H28.4.1 ~ H29.3.31	新	
4		桜町1丁目東	廣瀬 照美	H28.4.1 ~ H29.3.31	新	
5		別府北町	広瀬 武彦	H28.4.1 ~ H29.3.31	新	
6		別府南町	廣瀬 守	H28.4.1 ~ H29.3.31	新	
7		西畑	江崎 由美	H28.4.1 ~ H29.3.31	新	
8		上穂積	伊藤 俊洋	H28.4.1 ~ H29.3.31	新	
9		村中	中石 宗徳	H28.4.1 ~ H29.3.31	新	
10		庄屋敷	松井 直樹	H28.4.1 ~ H29.3.31	新	
11		新町	柴田 常夫	H28.4.1 ~ H29.3.31	新	
12		下穂積	松野 勝則	H28.4.1 ~ H29.3.31	新	
13		柳一色	今井 琢磨	H28.4.1 ~ H29.3.31	新	
14		県警アパート	榎谷 太一	H28.4.1 ~ H29.3.31	新	
15		雇用促進住宅	広瀬 愛子	H28.4.1 ~ H29.3.31	新	
16		別府公社住宅	佐藤 靖文	H28.4.1 ~ H29.3.31	新	
17		テラスノバ穂積	田中 唯喜	H28.4.1 ~ H29.3.31	新	
18	本田	小橋	保浦 淳	H28.4.1 ~ H29.3.31	新	
19		向島	宮原 章	H28.4.1 ~ H29.3.31	新	
20		松原	日比野 祐子	H28.4.1 ~ H29.3.31	新	
21		西町	横山 智子	H28.4.1 ~ H29.3.31	新	
22		仲町	野津 美咲	H28.4.1 ~ H29.3.31	新	
23		大門	山口 好広	H28.4.1 ~ H29.3.31	新	
24		仲東	永田 真弓	H28.4.1 ~ H29.3.31	新	
25		仁井	宇野 伸二	H28.4.1 ~ H29.3.31	新	
26		本田団地1	村居 逸巳	H28.4.1 ~ H29.3.31	新	
27		本田団地2	豊田 瑞枝	H28.4.1 ~ H29.3.31	新	
28		本田団地4	大熊 仁	H28.4.1 ~ H29.3.31	新	
29		本田団地5	森田 直樹	H28.4.1 ~ H29.3.31	新	
30		本田緑町	安藤 泰子	H28.4.1 ~ H29.3.31	新	
31		テラスノバ只越	池畑 朝穂	H28.4.1 ~ H29.3.31	新	
32		桜町2丁目	松野 聖樹	H28.4.1 ~ H29.3.31	新	
33	牛牧	十九条中	佐藤 友住	H28.4.1 ~ H29.3.31	新	
34		野田新田1	上田 和樹	H28.4.1 ~ H29.3.31	新	
35		野田新田2	速水 誠	H28.4.1 ~ H29.3.31	新	
36		野田新田3	金森 英俊	H28.4.1 ~ H29.3.31	新	
37		穂南	佐々木 清隆	H28.4.1 ~ H29.3.31	新	
38	生津	西川原	廣江 琢磨	H28.4.1 ~ H29.3.31	新	

		自治会名	氏名	任期	年数	備考
39	西	座倉	國枝 孝治	H28.4.1 ~ H29.3.31	新	
40		座倉	安藤 竜也	H28.4.1 ~ H29.3.31	新	
41		居倉	水田 和彦	H28.4.1 ~ H29.3.31	新	
42		西宿舎	吉田 正明	H28.4.1 ~ H29.3.31	新	
43		西宿舎	堀 美須子	H28.4.1 ~ H29.3.31	新	
44		田之上	梅田 真也	H28.4.1 ~ H29.3.31	新	
45		新月	加藤 博巳	H28.4.1 ~ H29.3.31	新	
46		新月	寺井 祐二	H28.4.1 ~ H29.3.31	新	
47		上唐栗	加藤 清人	H28.4.1 ~ H29.3.31	新	
48		上唐栗	安藤 和也	H28.4.1 ~ H29.3.31	新	
49		宮田	吉田 廣行	H28.4.1 ~ H29.3.31	新	
50		宮田	石井 正彦	H28.4.1 ~ H29.3.31	新	
51		中	重里	内藤 浩二	H28.4.1 ~ H29.3.31	新
52	重里		長尾 和範	H28.4.1 ~ H29.3.31	新	
53	美江寺		平田 秀夫	H28.4.1 ~ H29.3.31	新	
54	美江寺		白尾 真由美	H28.4.1 ~ H29.3.31	新	
55	十七条		片岡 明夫	H28.4.1 ~ H29.3.31	新	
56	十七条		服部 明美	H28.4.1 ~ H29.3.31	新	
57	南	古橋北	久保 浩司	H28.4.1 ~ H29.3.31	新	
58		古橋北	水野 智行	H28.4.1 ~ H29.3.31	新	
59		古橋南新町・若宮	渡辺 秀夫	H28.4.1 ~ H29.3.31	新	
60		横屋	梶田 耕一	H28.4.1 ~ H29.3.31	新	
61		横屋	三上 勝也	H28.4.1 ~ H29.3.31	新	
62		呂久	馬淵 正雄	H28.4.1 ~ H29.3.31	新	

議案第31号

瑞穂市青少年育成推進員の委嘱について

瑞穂市青少年育成推進員に別紙の者を委嘱したいので、瑞穂市教育委員会事務委任規則（平成15年瑞穂市教育委員会告示第6号）第1条第11号の規定により、瑞穂市教育委員会の議決を求める。

平成28年4月25日提出

瑞穂市教育委員会教育長 加納 博 明

提案理由

委員が欠けたため瑞穂市青少年育成推進員設置要綱（平成15年瑞穂市教育委員会告示第4号）第3条の規定により、委嘱するもの。

瑞穂市青少年育成推進員

役 職	氏 名		年数	任期	備考
推進員	錦見 敦子		新	H28.5.1～H29.3.31	前任者 今木 啓一郎

ほづみ幼稚園保育棟改修工事における補正予算の専決について

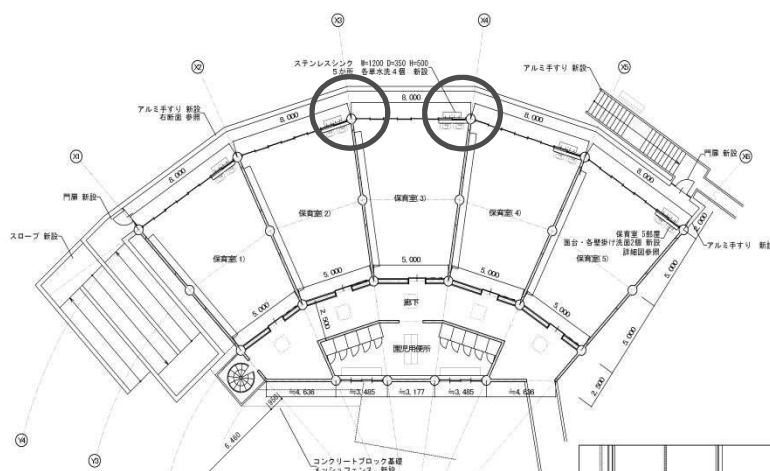
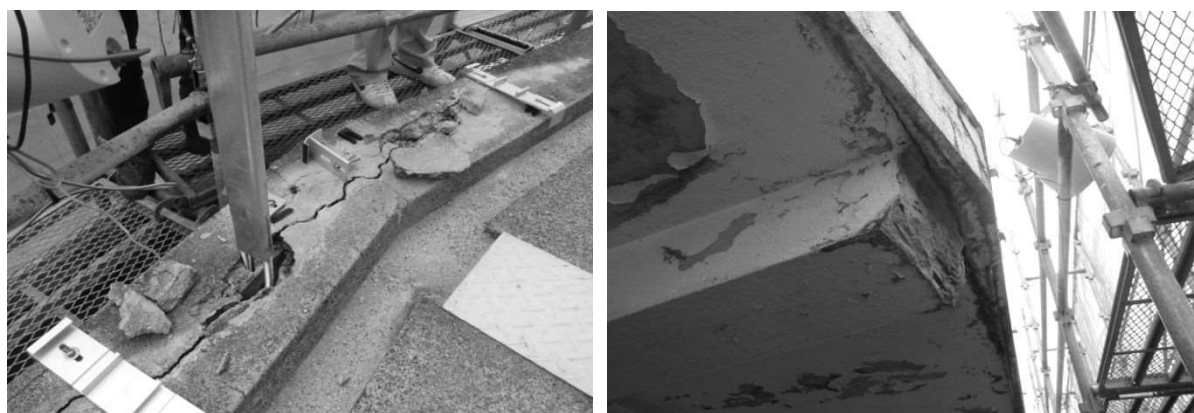
ほづみ幼稚園保育棟改修工事において、園舎東側2階保育棟（B棟）のバルコニーの手すり設置におけるアンカー打ち込みの際、化粧モルタル（3m×2箇所）が剥離してしまい（下写真参照）、このままでは手すり設置の施工ができない状況となっています。

については、園児の安全な施設として、バルコニー全体において補強工事が必要となるため、補強工事の内容等精査の上、早急に補正予算（継続費総額の増額補正）の専決をさせていただきたくご理解をお願いします。

記

工 事 名	ほづみ幼稚園保育棟（B・C棟）改修工事
予 算 額	36,094千円
	※ 平成27年度から平成28年度までの継続事業

【保育棟（B棟）バルコニーモルタル剥離写真】



平成 2 7 年 度

瑞 穂 市 補 正 予 算 書

平成 2 7 年 度 瑞 穂 市 一 般 会 計 補 正 予 算 (第 7 号)

瑞 穂 市

平成27年度瑞穂市一般会計補正予算（第7号）

平成27年度瑞穂市の一般会計補正予算（第7号）は、次に定めるところによる。

（継続費の補正）

第1条 継続費の変更は、「第1表 継続費補正」による。

平成28年3月23日 提出

瑞穂市長 棚 橋 敏 明

第1表 継続費補正

(変更)

款	項	事業名	補正前			補正後		
			総額	年度	年額割	総額	年度	年額割
10 教育費	05 幼稚園費	ほづみ幼稚園施設整備事業	36,094千円	平成27年度	32,700千円	39,094千円	平成27年度	35,700千円
				平成28年度	3,394千円		平成28年度	3,394千円

継続費についての前前年度末までの支出額、前年度末までの支出額
及び当該年度以降の支出予定額並びに事業の進行状況等に関する調書

款	項	事業名	全 体 計 画					前前年度 末までの 支出額	前年度末 までの支 出額	当該年度 支出予定 額	当該年度 末までの 支出予定 額	翌年度以 降支出予 定額	継続費の 総額に対 する進捗 率	
			年 度	年割額	左の財 源 内 訳									一般 財源
					特 定 財 源									
					国 県 支出金	地方債	その他							
10 教育費	03 小学校費	小学校教室空調 機器整備事業		千円	千円	千円	千円	千円	千円	千円	千円	%		
			平成26年度	8,914			8,914		6,348	6,348		1.4		
			平成27年度	440,521		300,000	80,000	60,521		443,087	443,087		98.6	
			計	449,435		300,000	80,000	69,435		6,348	443,087	449,435	100.0	
10 教育費	03 小学校費	牛牧小学校校舎 整備事業												
			平成27年度	631,000	27,609	546,000		57,391		631,000	631,000		77.5	
			平成28年度	183,000	50,165	98,000	30,000	4,835				183,000	22.5	
			計	814,000	77,774	644,000	30,000	62,226		631,000	631,000	183,000	100.0	
10 教育費	04 中学校費	中学校教室空調 機器整備事業												
			平成26年度	4,126				4,126		2,160	2,160		0.7	
			平成27年度							1,966	1,966		0.6	
			平成28年度	321,724	67,562	250,000		4,162				321,724	98.7	
			計	325,850	67,562	250,000		8,288		2,160	1,966	4,126	321,724	100.0
10 教育費	05 幼稚園費	ほづみ幼稚園施 設整備事業												
			平成27年度	35,700				35,700		35,700	35,700		91.3	
			平成28年度	3,394				3,394				3,394	8.7	
			計	39,094				39,094		35,700	35,700	3,394	100.0	