

瑞穂市総合センター サンシャインホール舞台一覧表

瑞穂市総合センター

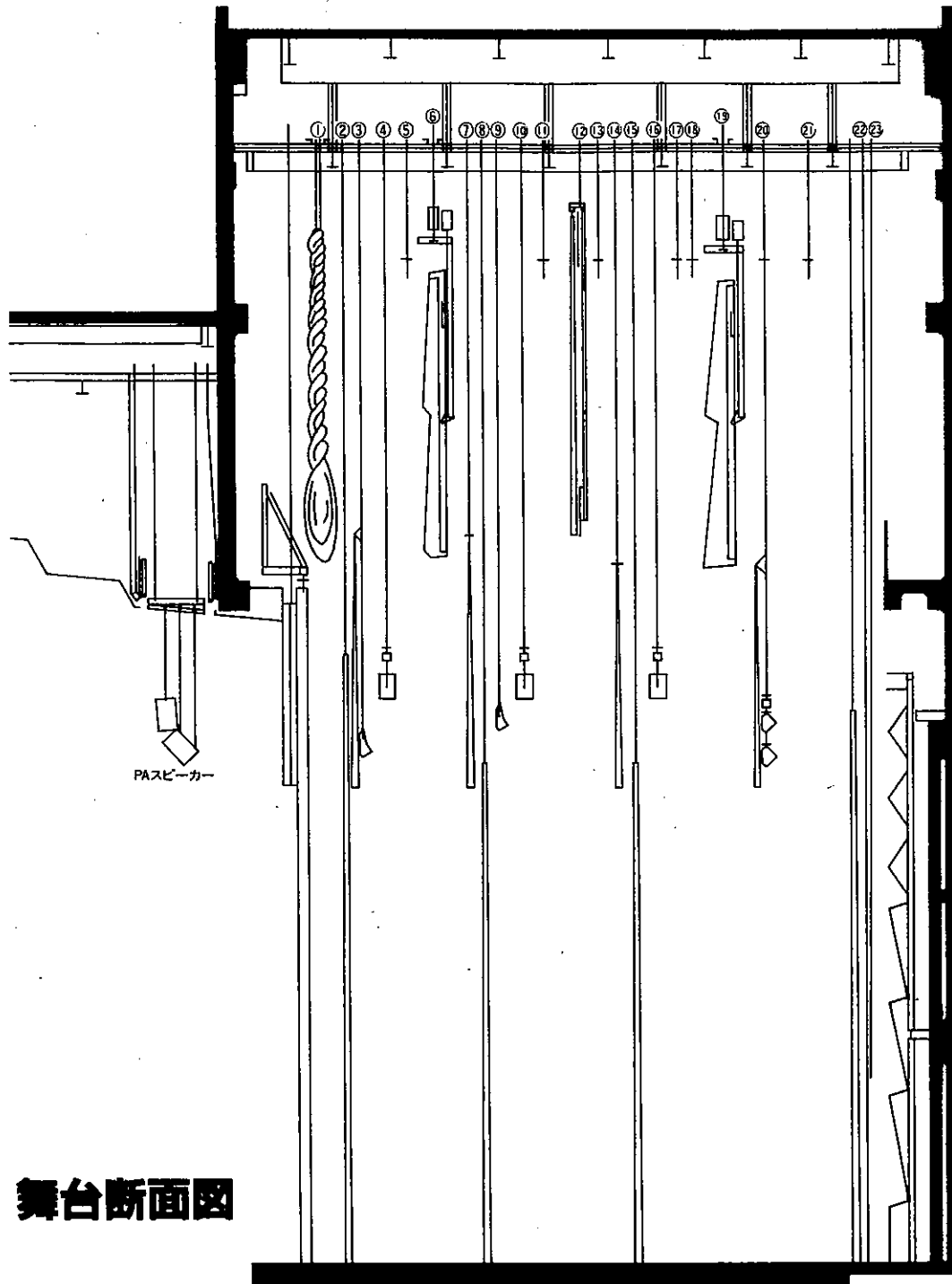
サンシャインホール設備・備品一覧

舞台設備			
品名		型	数量
ツカミ金具			100個
平台用運搬車		4×6	4台
		3×6	4台
平台		4×6	25台
		3×6	20台
		2×6	25台
		3×4	2台
箱足		30×30×18	30台
木台		30×0.9×0.9	20台
開き足(高)	2.4×6.0	H727×W1818	10台
	2.4×4.0	H727×W1212	10台
	2.4×3.0	H727×W 909	10台
開き足(中)	1.7×6.0	H515×W1818	10台
	1.7×4.0	H515×W1212	10台
	1.7×3.0	H515×W 909	10台
ケコミパネル	3尺高用	H848×W1818	8枚
	2尺高用	H636×W1818	8枚
	1.5尺高用	H424×W1818	8枚
めくり台			
		H=1500	1台
国旗・町旗・白旗		1200×1800	3枚
指揮者台		900×1200×300	1台
指揮者用譜面台			1台
演奏者用譜面台			70台
吊看板		9450×850	1式
ローホリ隠しパネル		L=2700	6枚
ヒナ段用階段	2段	L=1212	2台
ヒナ段用階段	1段	L=1212	2台
移動式黒板		900×1800	2台
金屏風(保管箱付)		H2400×750 6曲×2	1双
緋毛氈	(大)	1間×7間	1枚
	(中)	1間×4間	5枚
	(小)	1間×2間	4枚
ピアノ			
	CFⅢ-S	ヤマハ	1台
テーブル			6本
椅子			30脚
演題			1台
花台			1台

音響設備			
品名		型	数量
仮設スピーカー		EV-Z3-90	2台
インカム	子機	BP-325	10個
	ヘッドセット	DT-108	10個
ワイヤレスマイク		WBH54B	2本
		UR2-SM58	5本
		WX-4200	4本
ダイナミックマイク		BETA58	10本
コンデンサーマイク		C391 B	2本
		C-38B	2本
マイクスタンド	(床上型)	MF-18T	3本
	"	MF-22T	3本
	"	MF-25T	3本
	"	ST-210	6本
	(卓上型)	MS-20	3本
	"	MS-404	4本
	"	MS-6S	2本
マルチ	ボックス	16J12F2	5個
	ケーブル	16C10-E3	4本
	"	16C30-E3	1本
	先バラ	16S1F2	1本
"	16S2F2-SC	4本	
アナウンスフェーダーボックス			
		FUH-50	1台

照明設備				
品名		型	数量	
サスペンションライト		1000W	フレネル	32台
"		1000W	凸	26台
フロントサイドスポットライト		1000W	凸	18台
シーリングスポットライト		1000W	凸	24台
センターピンスポットライト		2000W	クセノン	2台
アッパーホリゾンライト		300W		72台
ロアホリゾンライト		300W	×8灯用	8台
フットライト		60W	×72灯用	1台
予備灯体				
		1000W	凸	8台
		500W	凸	8台
		500W	フレネル	8台
エフェクトマシン	ハイカッタースポットライト	1000W(広角40°)		2台
	灯体	1000W		2台
	ディスクプレート	雨・炎・雪・雲		各2枚
	ディスクマット	雨・炎・雪		各2枚
	レンズ	焦点距離	4m	2台
	"	焦点距離	6m	2台
"	焦点距離	8m	2台	
ハイスタンド		NK32123		4台
丸ベーススタンド		NK32021		8台
フロアベース		NK32020		6台
三連アーム		NK32920		6本
ハンガー		NK310108		31個
ボーダーハンガー		NK31004		10本
8インチ用バンドア		NK33113		8枚
ケーブル	C-C	10M	C型 30A×2	10本
	C-C	5M	C型 30A×2	10本
	SC-SC	10M	C型 30A×2	10本
	SC-SC	5M	C型 30A×2	10本
	SC-SC	2M	C型 30A×2	20本
	SC-SC	1M	C型 30A×2	30本
	C-SC	1M	C型 30A-20A	20本
	C-SC+SC	1M	C型 30A-20A×2	20本
	SC-SC+SC	1M	C型 20A×3	40本
	SC-平行	1M	C型 20A-平行	10本
	T-SC	0.1M	T型/C型 20A	50本
SC-T	0.1M	C型/T型 20A	50本	

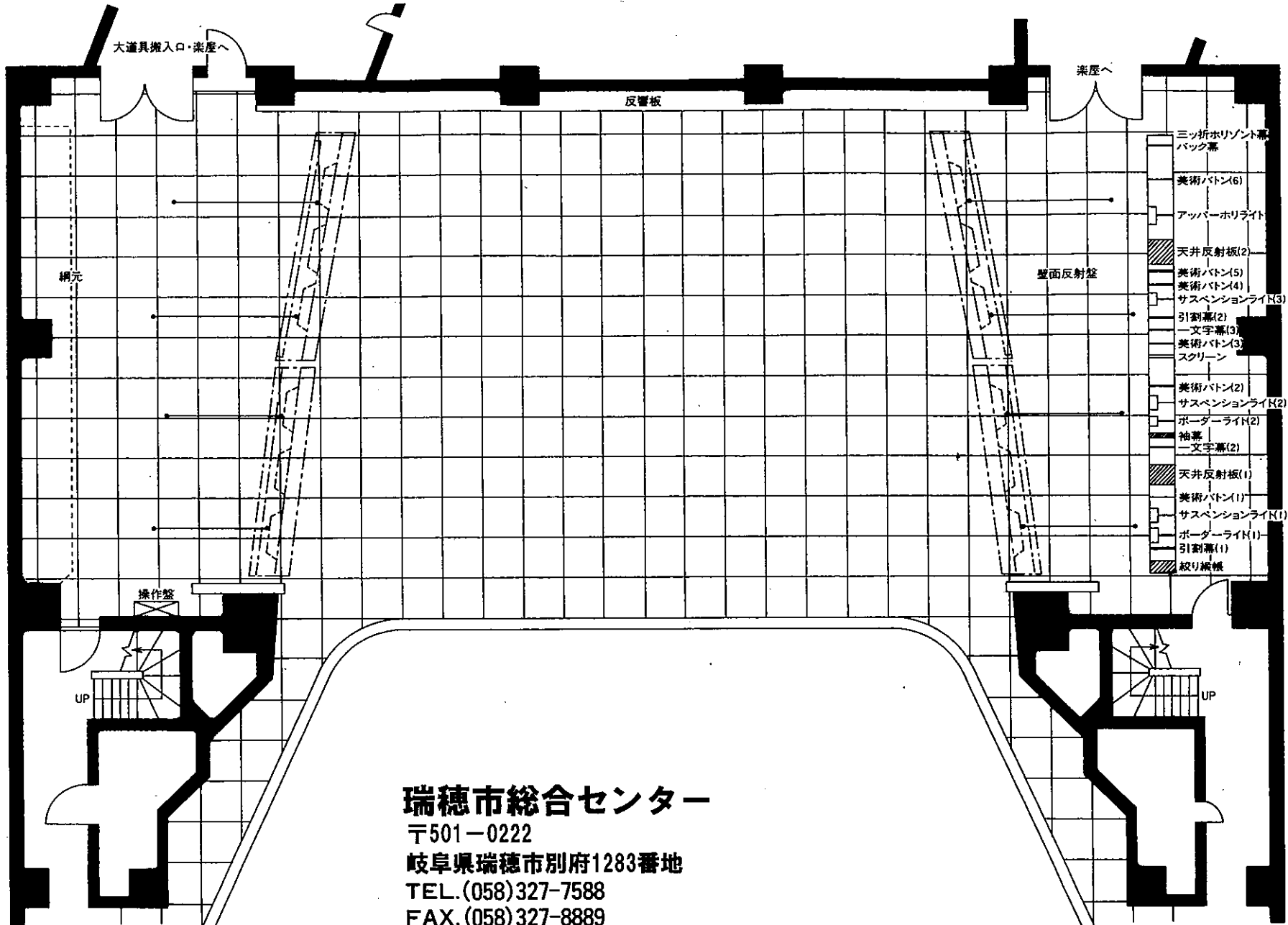
瑞穂市総合センターサンシャインホール



舞台断面図

品物名称	吊物位置	最小高さ	とびきり高さ	記 事
① 絞 り 緞 帳	1,060		12,300	
② 引 割 幕 (1)	1,560		7,745	
③ ボーダーライト(1)	1,855	1,300	14,240	(一文字幕 共吊)
④ サスペンションライト(1)	2,295	1,600	14,500	
⑤ 美術 バトン (1)	2,675	1,000	17,400	
⑥ 天井 反 射 板 (1)				
⑦ 一 文 字 幕 (2)	3,840	1,000	18,200	
⑧ 袖 幕	4,040		9,890	
⑨ ボーダーライト(2)	4,300	1,300	14,500	
⑩ サスペンションライト(2)	4,780	1,600	14,320	
⑪ 美術 バトン (2)	5,150	1,000	17,415	
⑫ ス ク リ ー ン	5,850		12,045	
⑬ 美術 バトン (3)	6,140	1,000	17,410	
⑭ 一 文 字 幕 (3)	6,470	1,000	17,665	
⑮ 引 割 幕 (2)	6,720		9,800	
⑯ サスペンションライト(3)	7,170	1,600	14,270	
⑰ 美術 バトン (4)	7,535	1,000	17,395	
⑱ 美術 バトン (5)	7,785	1,000	17,405	
⑲ 天 井 反 射 板 (2)				
⑳ アッパー・ホリゾンライト	9,055	2,000	14,500	(一文字幕 共吊)
㉑ 美術 バトン (6)	9,830	1,000	17,390	
㉒ バ ッ ク 幕	10,640		9,010	
㉓ ミツ折ホリゾン幕	10,880			

瑞穂市総合センターサンシャインホール 舞台平面図 (単位:3尺(909mm))



瑞穂市総合センター

〒501-0222

岐阜県瑞穂市別府1283番地

TEL.(058)327-7588

FAX.(058)327-8889

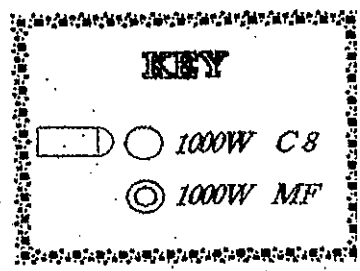
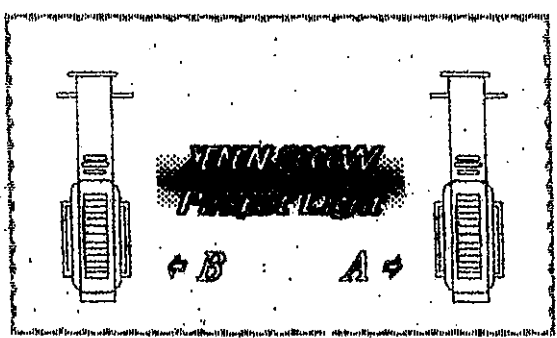
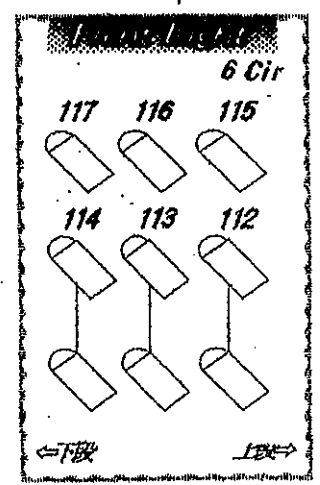
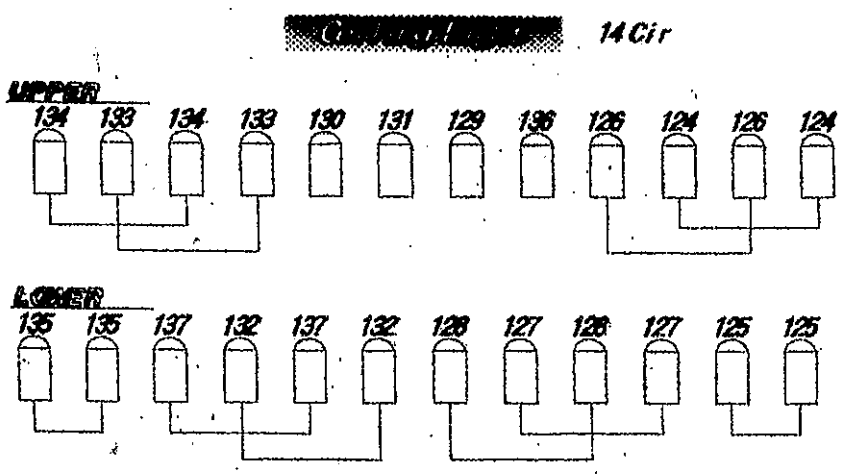
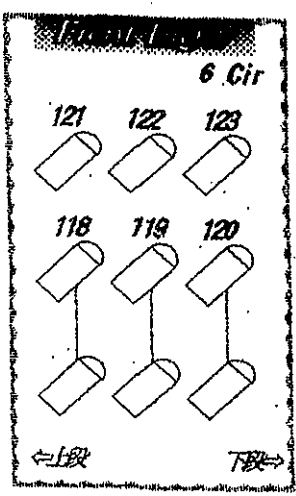
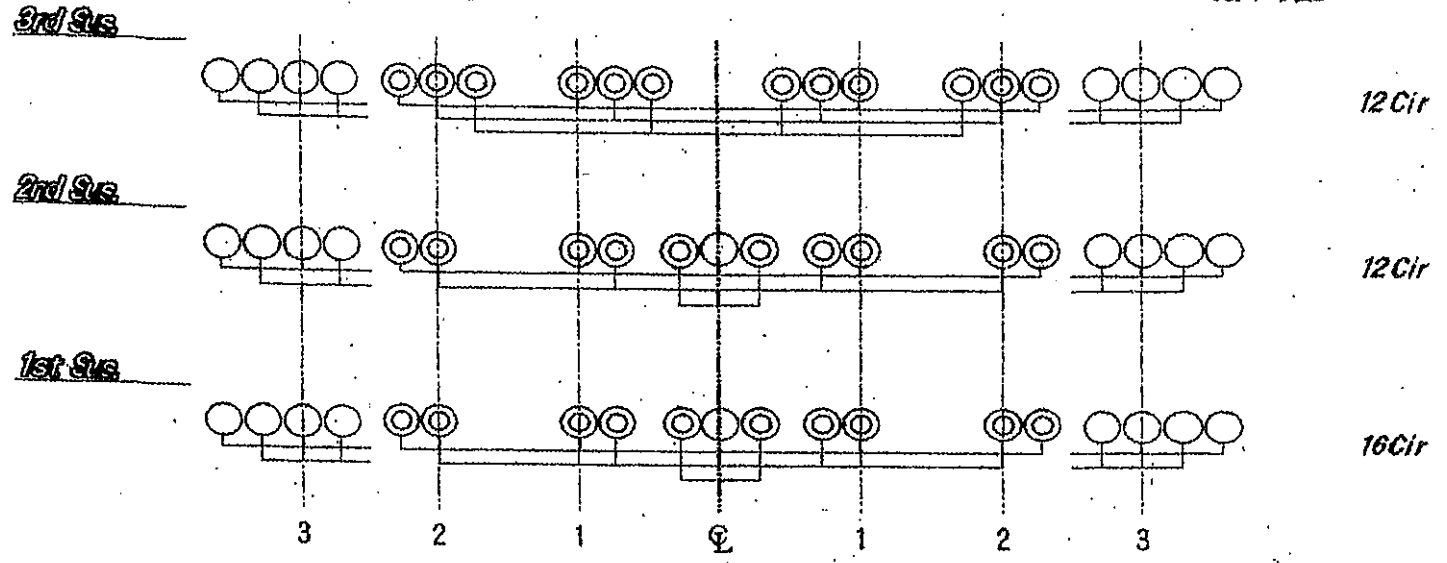
照明回路番号対応表

瑞穂市総合センター

DIM	NAME		DIM	NAME	DIM	NAME	DIM	NAME	DIM	NAME	
	ポーター 1		34	2	68	#59	下	101	10	133	10
1	#W	上下	35	3	69	#22	上	102	11	134	11
2		中	36	4	70		下	103	12	135	12
3	#78	上下	37	5	71	#40	上	フロアー後		136	13
4		中	38	6	72		下	104	上手	1	137
5	#W	上下	39	7	フット		105	2		反響板	
6		中	40	8	73	1	106	下手	3	138	1
7	#72	上下	41	9	74	2	107		4	139	2
8		中	42	10	75	3	フロアー花道		140	3	
	ポーター 2		43	11	フロアー前		108	1	141	4	
9	#W	上下	44	12	76	1	109	2	142	5	
10		中	サスペンションライト 3		77	2	110	1	143	6	
11	#78	上下	45	1	78	3	111	2	144	7	
12		中	46	2	79	4	フロント上		145	8	
13	#W	上下	47	3	フロアー上		112	1	146	9	
14		中	48	4	80	1	113	2	147	10	
15	#72	上下	49	5	81	2	114	3	148	11	
16		中	50	6	82	3	115	4	客席		
	サスペンションライト 1		51	7	83	4	116	5	149	1	
17	1	52	8	84	5	117	6	150	2		
18	2	53	9	85	6	フロント下		151	3		
19	3	54	10	86	7	118	1	152	4		
20	4	55	11	87	8	119	2	153	5		
21	5	56	12	88	9	120	3	154	6		
22	6	アッパーホリ		89	10	121	4	155	7		
23	7	57	#71	上	90	11	122	5	156	8	
24	8	58		下	91	12	123	6	157	9	
25	9	59	#72	上	フロアー下		シーリング		158	10	
26	10	60		下	92	1	124	1	159	11	
27	11	61	#63	上	93	2	125	2	160	12	
28	12	62		下	94	3	126	3	161	13	
29	13	63	#22	上	95	4	127	4	162	14	
30	14	64		下	96	5	128	5	163	15	
31	15	ローホリ		97	6	129	6	164	16		
32	16	65	#72	上	98	7	130	7	165	17	
	サスペンションライト 2			66	下	99	8	131	8	166	18
33	1	67	#59	上	100	9	132	9	167 168	予備	

サウンズ・イン・ザ・スカイ

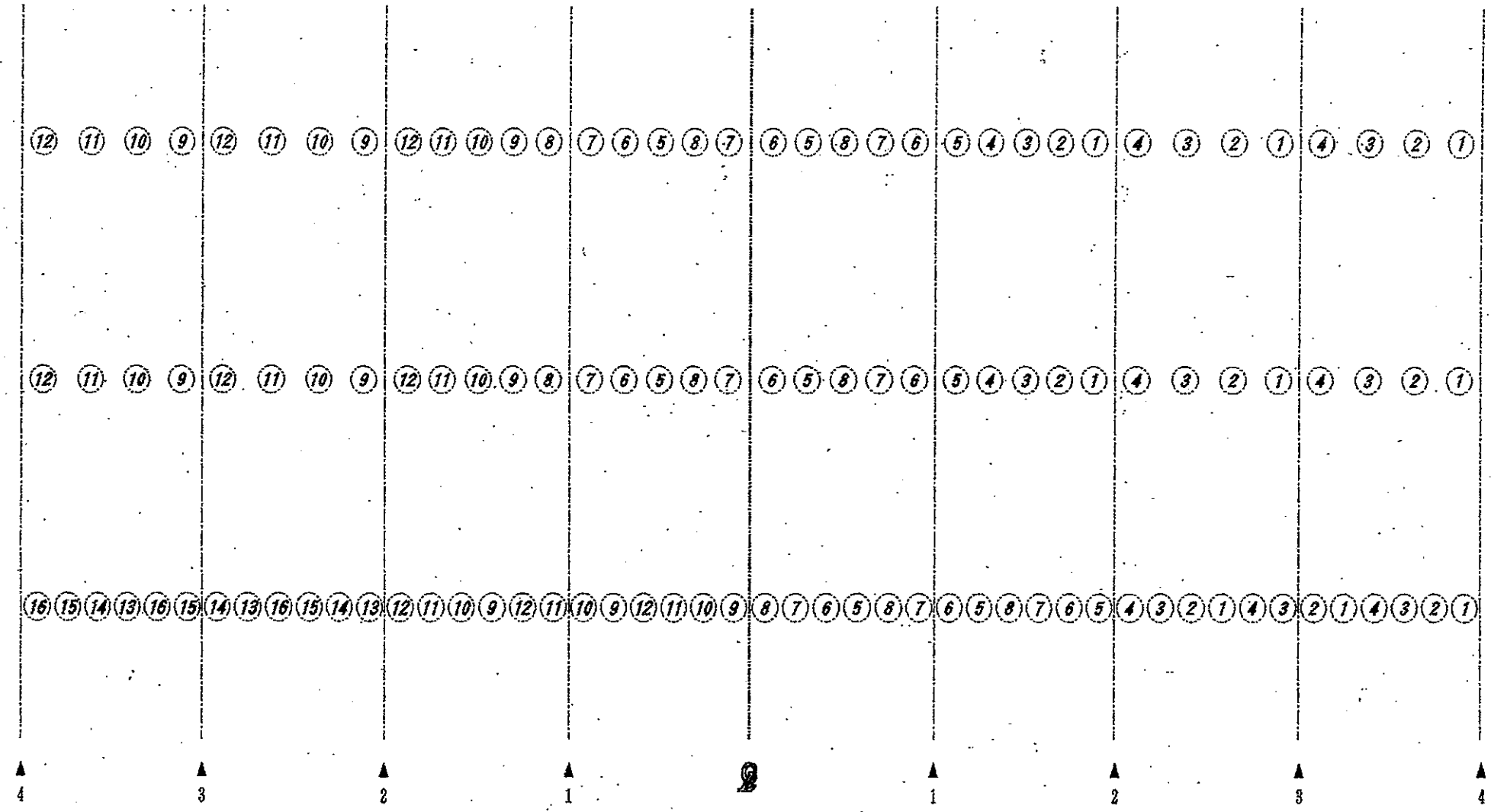
98.4 改正



瀬田市総合センター

サスペンションライト・コンセント

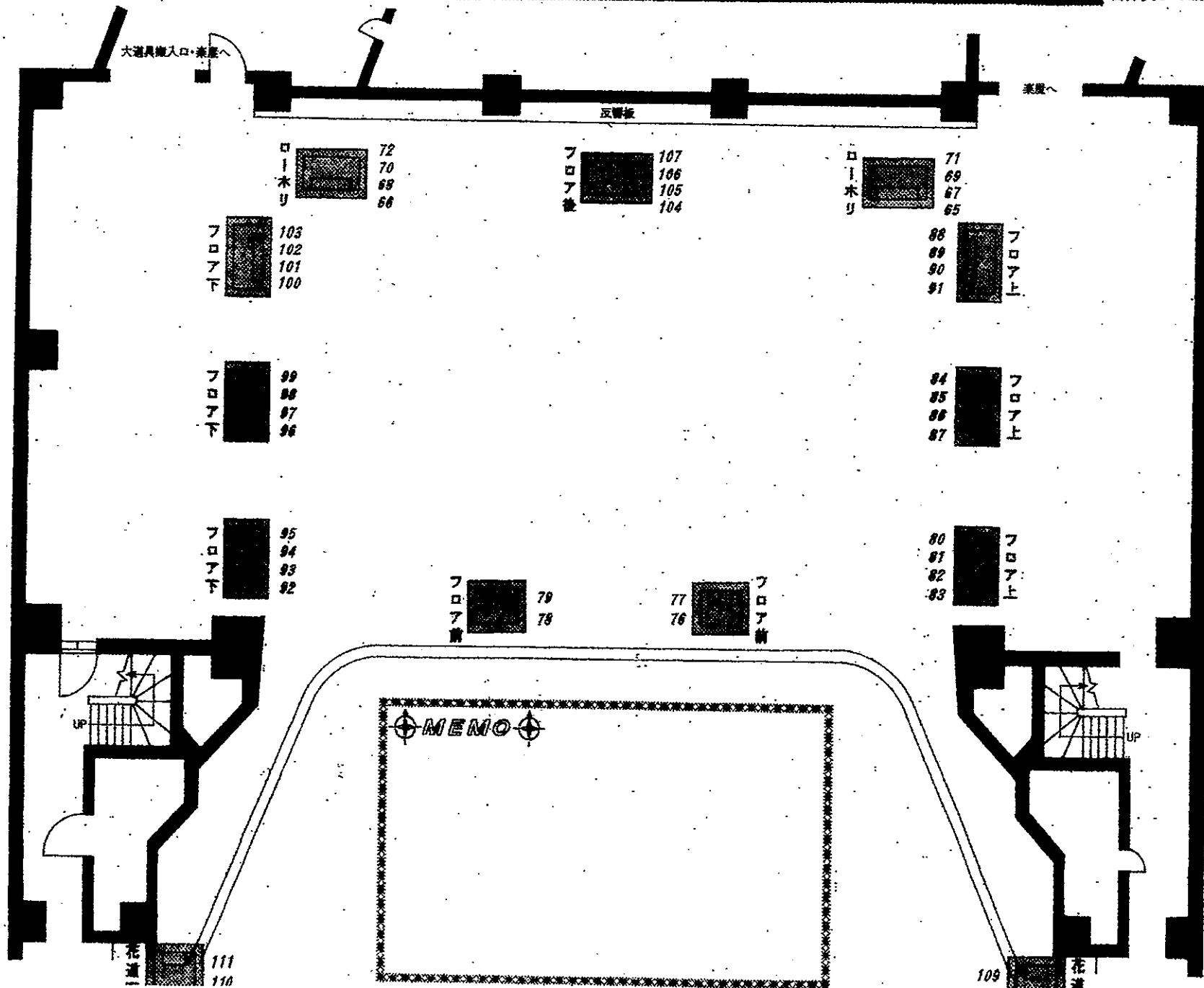
瑞穂市総合センター



↑ ミニC型コンセント ↑
20A

サンシャインホール フロアコンセント

名称及び DIN番号



◆照明◆

調光卓 《松下電工 パレータスγ》

負荷制御回路 171 回路

フェーダ数 80 シーン

サブマスター 20 本×50 ページ =1000 シーン

U H 72 灯 < #71 #72 #63 #22>

L H 64 灯 < #72 #59 #40 #22> (4 回路 8 灯×8 台)

カラーフィルター枠サイズ 29 cm×22 cm (LH ・ UH 共通)

◆音響◆

調整卓 《ヤマハ M-7CL32》

客席スピーカー 《プロセニウム NEXO-PS10》 (2 対向)

《カラム GEOS12》 (4/1 対向)

《バルコニー NEXO-PS10》 (1 対向)

《天井補助 NEXO-PS10》 (1 対向)

《ステージモニタースピーカー EV-SX300》 (1 対向)

総合センター備品一覧表

区分		単価	在庫数
大ホール専用設備及び附属備品	舞台附属備品	金屏風	1,050 1双
		反響板(天井板ライト含む)	3,150 一式
		地がすり	840 一式
		コンサートピアノ(調律料は含まない)	4,200 1台
		スクリーン装置	1,050 1台
	照明設備	照明Aセット ①×2、②×3、③④⑤⑥⑦	7,350 一式
		照明Bセット ①×2、②×3、⑥⑦	4,720 一式
		①ボーダーライト	1,050 2列
		②サスペンションライト	1,050 3列
		③アッパーホリゾンライト	1,570 一式
		④ロアホリゾンライト	2,100 一式
		⑤フットライト	1,050 一式
		⑥シーリングスポットライト	1,050 一式
	⑦フロントサイドスポットライト	1,050 一式	
	音響設備	センターピンスポットライト	2,620 2台
拡声装置		520 一式	
コンデンサーマイク(C-38B、C-391B)		210 各2本	
ダイナミックマイク(SM58→5本、SM-58S→2本、MD431→1本)		840 8本	
ワイヤレスマイクA(ラムサ)・(ピンマイク)		210 各2本	
大ホールとその他の室との共用備品	舞台備品	ワイヤレスマイクB(ナショナル)	840 4台
		指揮台	150 1台
		譜面台(指揮者用)	100 1台
		譜面台(演奏者用)	50 70台
		緋もうせん(大) 1間×7間	180 1枚
		緋もうせん(中) 1間×4間	100 5枚
	照明備品	緋もうせん(小) 1間×2間	50 4枚
		スポットライト(1k凸、500W凸、500Wフレネル)	120 各8台
		ハイカッターライト	1,050 4台
		エフェクトマシーン	1,050 2台
	音響備品	スモークマシーン	1,050 1台
		モニタースピーカー装置	1,570 一式
		拡声装置(ポータブル)	310 一式
	映像備品	CD/MDラジオカセットデッキ	100 2台
		液晶プロジェクター(高解像度)	1,260 1台
教材提示装置		1,050 1台	
映像再生装置		840 1台	
ビデオデッキ		210 1台	
その他	モニター装置(高、低)	520 各1台	
	ギャラリーパネル(支柱24本・十字柱3本・T字柱2本・U字柱10本・脚26個)	100 25枚	
	仮設スクリーン	0 1台	

- ※1 拡声装置の内容は、以下のとおりとする。
(固定アンプ・舞台袖・ホール常設スピーカー・ダイナミックマイククロホン2本)
- ※2 (1)2区分の場合 100分の90とする。
(2)3区分の場合 100分の80とする。
- ※3 仕込み・撤去時間は、備品使用料撤収の対象となりません。
- ※4 10円未満切り捨て