

穂積駅周辺 交通マナー向上キャンペーン実施中！

# 駅前広場の利用についてのお願い

交通マナー向上のため、あなたにもできることがあります

## 問題点

平日の夕方のお迎えによる交通混雑で  
駅前広場が**使いにくくなっています！**

## 提案①

ちょっとだけ送迎の時間をずらしてみませんか？

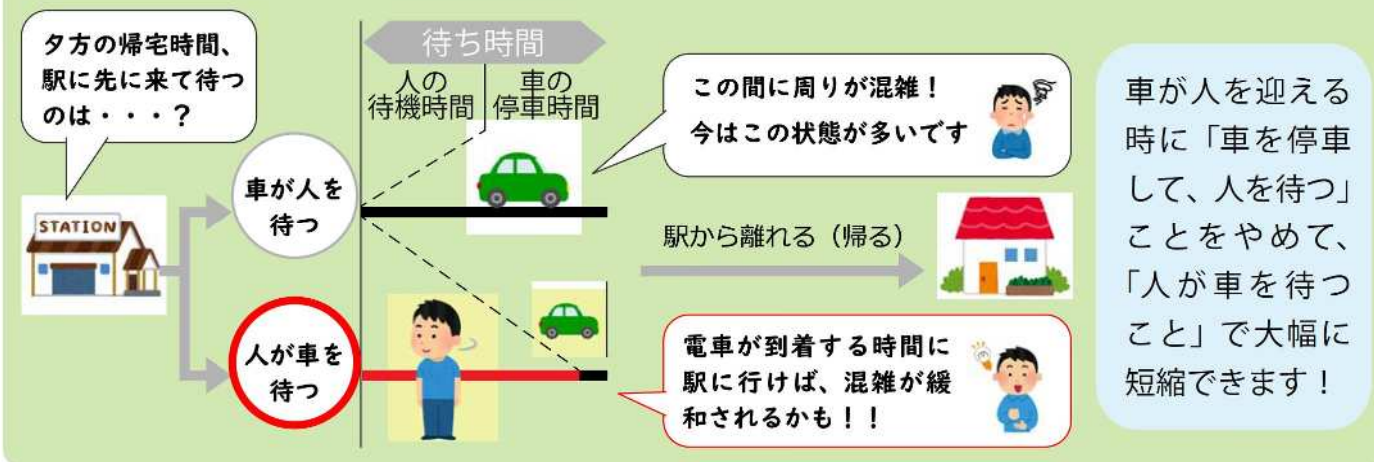


待ち合わせの仕方を工夫したらどうかな

待ってるだけの時間ももったいないよね

駅前広場では、電車到着直後が最も混雑しています。お迎えの時間を電車到着の5～10分後にするだけで混雑が緩和されているかもしれません。この機会に迎えの仕方をご家族と話し合ってみませんか。

「車が人を待っている」状況を、「人が車を待つ」ようにしてみませんか？



とはいえ、「どうしても時間の都合がつかない」という方に

## 提案②

駅周辺の駐車場などをうまく使ってみましょう！（待ち時間短縮の工夫）

知っていましたか？

穂積駅北口駐車場が便利ですよ！

北口駐車場は以下の3か所にあります。いずれも終日30分間無料です！



行ってみませんか？

駅周辺のお店に「よってみい」！

駅周辺のおすすめのお店を紹介したパンフレットを駅北口パンフレットラックで配布しています。素敵なお店もたくさんありますよ。



穂積駅周辺 交通マナー向上キャンペーン実施中！

# 駅前広場の利用についてのお願い

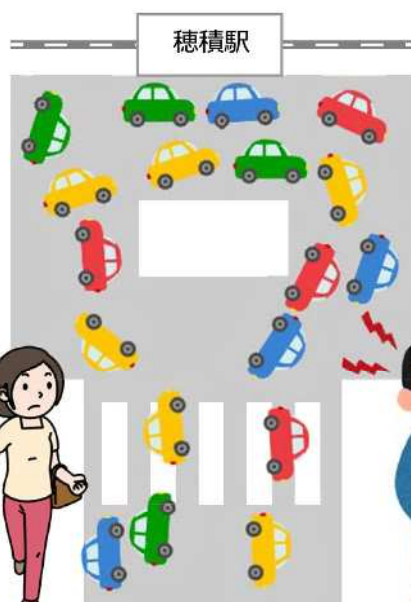
交通マナー向上のため、あなたにもできることがあります

送迎利用者の平均停車時間は5～10分です。そのわずかな時間の間停車している車が、後から来る車が停車を妨げたり、通過する車が通行しづらくなっています。また、混雑のため、車を止めてはいけない場所に駐停車してしまったり、短い時間だからと駐車場を使わないなど、ルールを守らない車もあります。そのため、車の流れが混乱して、時に他の車や歩行者の通行が危ない状況になっています。

## ＜穂積駅前の夕方の様子＞



車が多くて  
歩くのが怖い！



穂積駅

そこ！  
駐停車禁止だよ！



待ってるのに  
全然来ないな。

では、どうしたらよくなるの・・・？

## 5～10分を有効活用しよう！

- ・ 駅前での乗降・待機時間を短くする
- ・ ご家族を待っている間は決められた場所に停める
- ・ 思いやり・ゆずりあいの心をもって駅前を利用する など

一人ひとりの小さな心づかいが  
駅前の環境をよくする原動力になります