

# 第2回瑞穂市農産物販売所審議会

平成21年8月26日  
於：巢南庁舎3-1会議室

## 1. 会長あいさつ

## 2. 審議会傍聴について

## 3. 審議

① 質問票の「ご意見」から

② 質問票の「質問内容」から

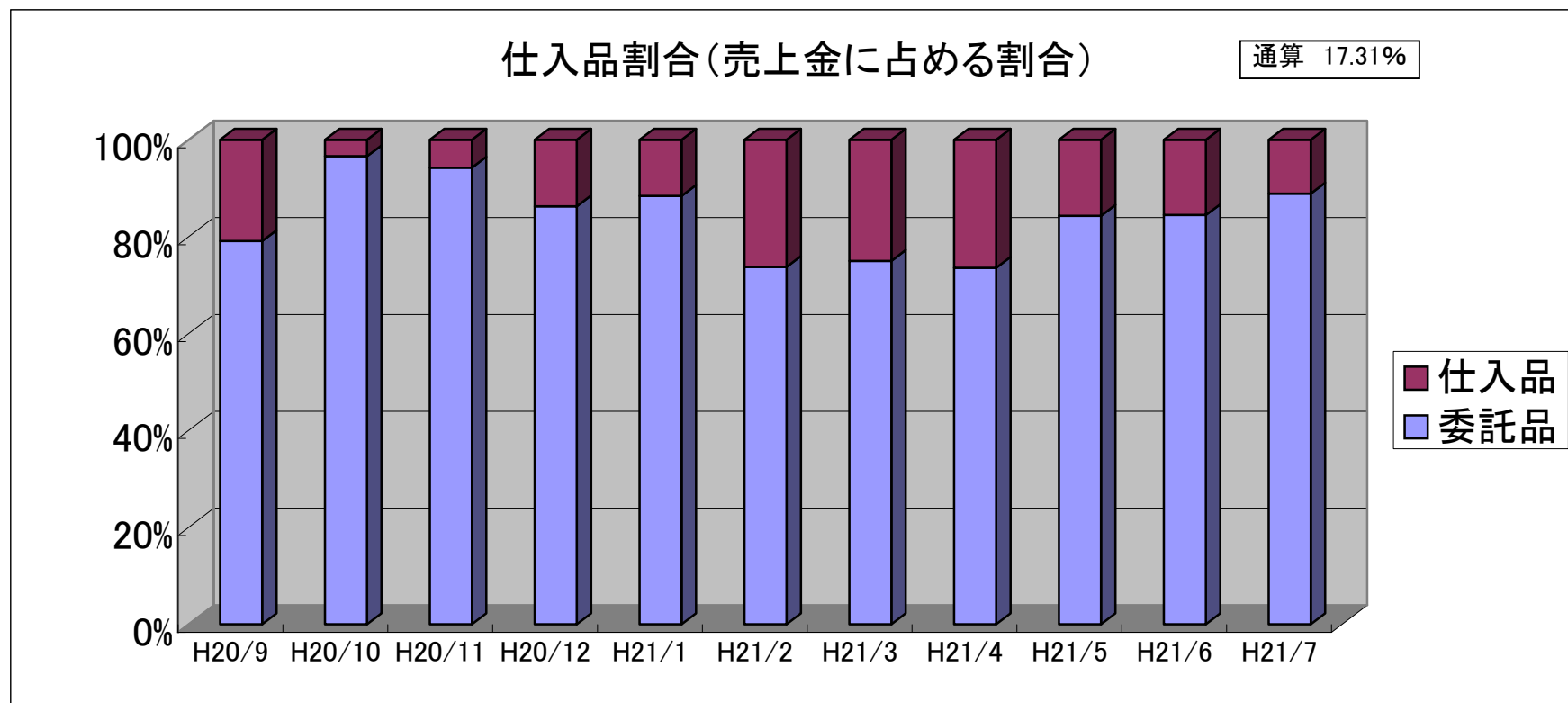
## 4. 事務連絡

① 次回開催 平成21年9月30日（水）午後3時00分

② その他

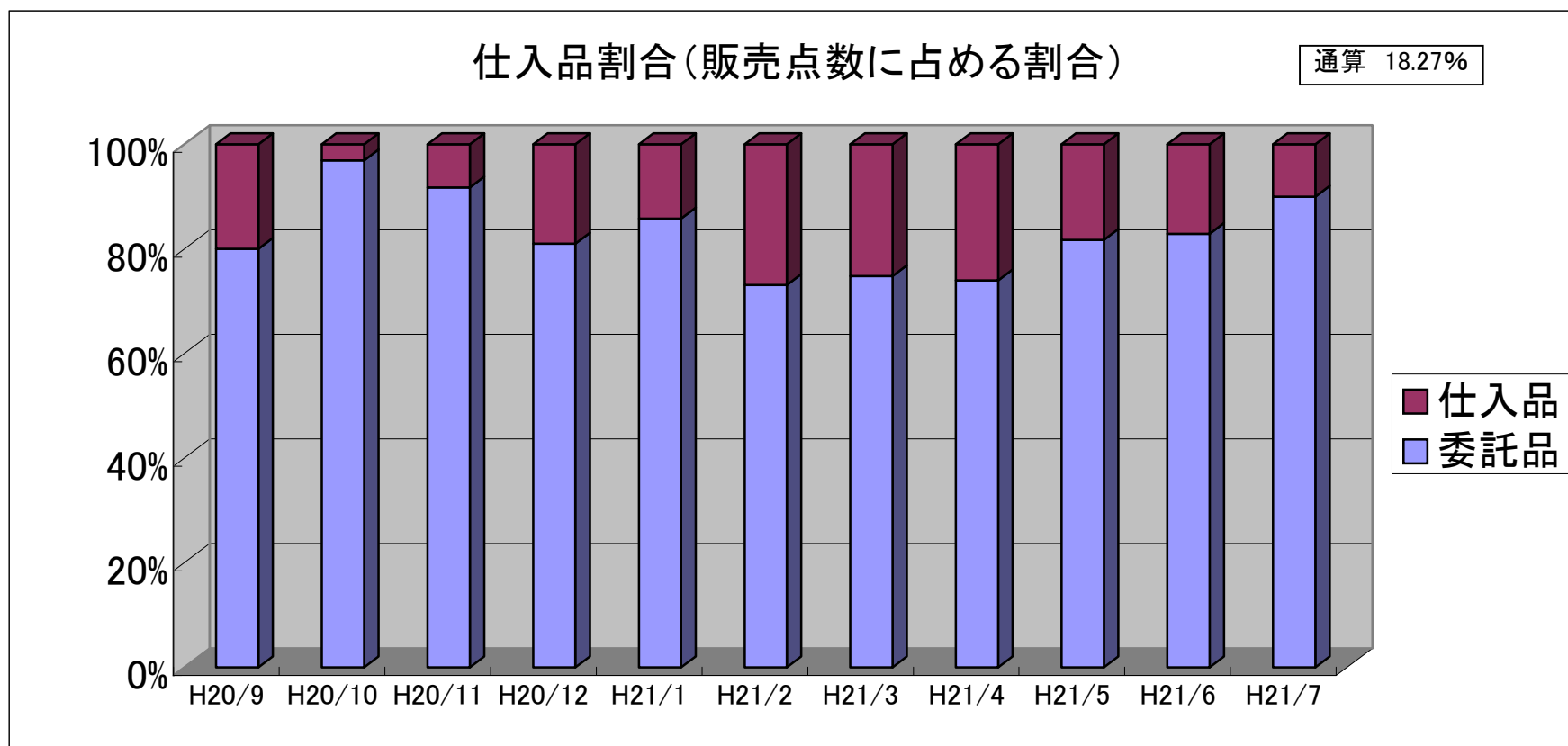
## 仕入品割合(売上金に占める割合)

	H20/9	H20/10	H20/11	H20/12	H21/1	H21/2	H21/3	H21/4	H21/5	H21/6	H21/7	合計
委託品	932,930	798,590	824,630	581,460	429,760	766,490	765,921	1,417,330	1,783,090	1,004,380	973,457	10,278,038
仕入品	246,670	28,240	50,260	92,410	56,430	273,370	255,450	510,260	332,360	184,870	121,625	2,151,945
合計額	1,179,600	826,830	874,890	673,870	486,190	1,039,860	1,021,371	1,927,590	2,115,450	1,189,250	1,095,082	12,429,983
割合	20.91%	3.42%	5.74%	13.71%	11.61%	26.29%	25.01%	26.47%	15.71%	15.55%	11.11%	17.31%



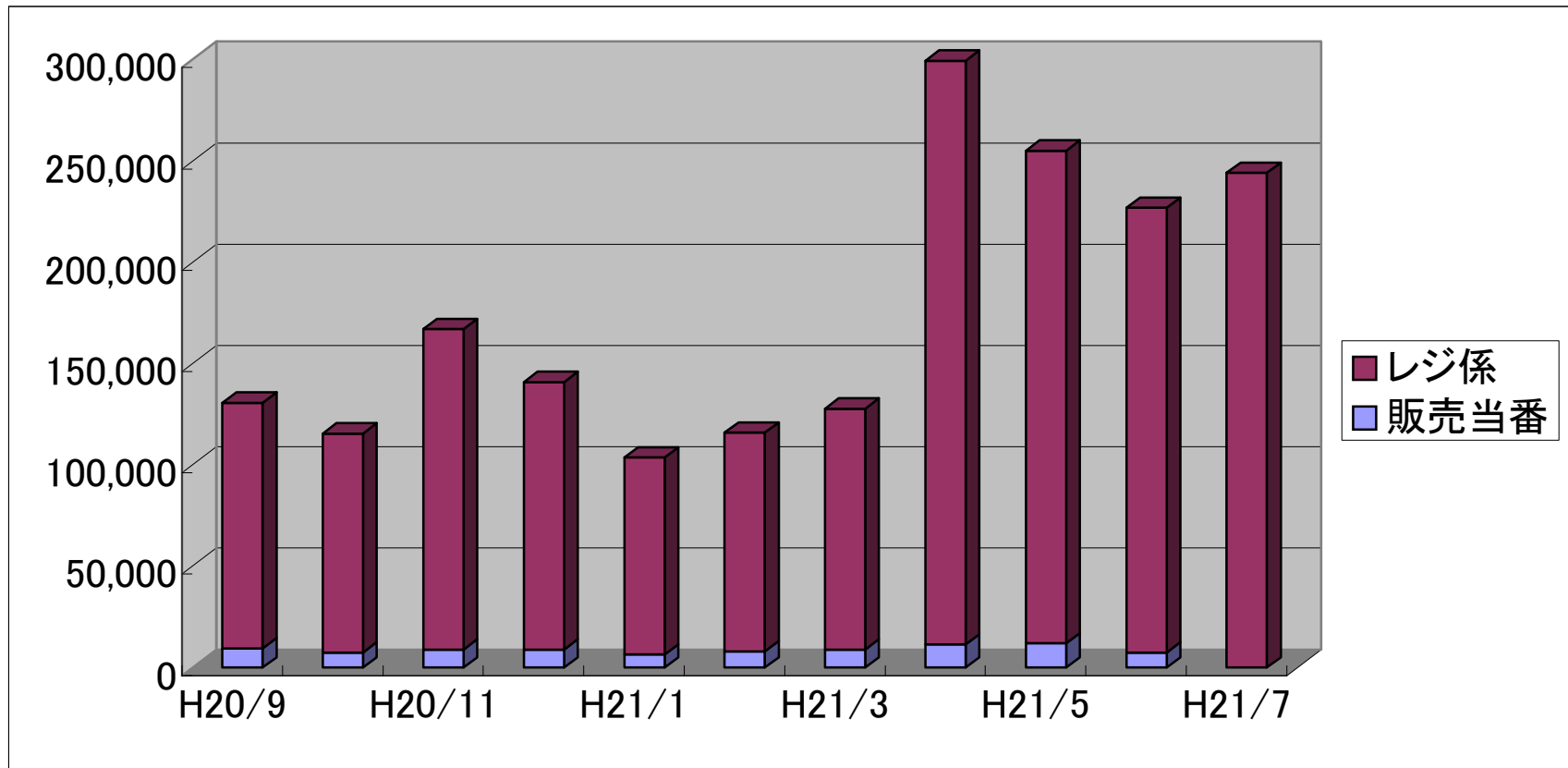
## 仕入品割合(販売点数に占める割合)

	H20/9	H20/10	H20/11	H20/12	H21/1	H21/2	H21/3	H21/4	H21/5	H21/6	H21/7	合計
委託品	4,861	4,440	4,414	3,264	2,546	4,085	4,474	9,337	12,367	6,957	6,849	63,594
仕入品	1,215	140	397	766	421	1,506	1,507	3,292	2,769	1,436	765	14,214
合計額	6,076	4,580	4,811	4,030	2,967	5,591	5,981	12,629	15,136	8,393	7,614	77,808
割合	20.00%	3.06%	8.25%	19.01%	14.19%	26.94%	25.20%	26.07%	18.29%	17.11%	10.05%	<b>18.27%</b>



## 農産物直売所人件費一覧表

	H20/9	H20/10	H20/11	H20/12	H21/1	H21/2	H21/3	H21/4	H21/5	H21/6	H21/7	合計
販売当番	9,500	7,500	9,000	9,000	6,500	8,000	9,000	11,500	12,000	7,500	0	89,500
レジ係	121,200	108,000	158,100	132,000	97,200	108,000	118,800	288,050	243,100	219,500	244,200	1,838,150
合計	130,700	115,500	167,100	141,000	103,700	116,000	127,800	299,550	255,100	227,000	244,200	1,927,650



※経理等の事務職員の経費は含まれていません

平成20年度瑞穂市農産物直売所実験研究委員会

単純損益計算書

(自 平成20年4月1日 至 平成21年3月31日)(注1) 貸方

借方

項目	品名	決算額	項目	品名	決算額
設備費	フレハブ倉庫レンタル料	200,000	登録料	販売者登録料	93,000
	テント設置料	1,770,720	手数料	販売手数料	615,343
	テント防水工事	43,126	雑収入	雑収入	5,977
	看板作成・設置委託料	464,610		合計	714,320
	水クーラー設置工事	262,500	<p><b>当期純損失</b></p> <p><b>-6,517,891円</b></p>		
	井戸ポンプ一式	463,134			
	電気配線	313,950			
	POSレジリース料	1,467,900			
	POSレジ保守点検料	189,000			
	その他PC付属品	4,160			
	PCメモリ	34,708			
	携帯電話リース料	21,990			
	柿サンテナ	112,035			
	運搬台車	28,606			
	テント	26,820			
	レジカウンター	75,200			
	レターケース	21,000			
	柿ジャム用鍋	18,704			
	ポストコーン	31,500			
	冷蔵庫・冷凍庫・流し台	56,580			
	エアコン(工事含む)	52,500			
	オープニングレンタル料	16,275			
	その他設備費	188,216			
	小計	5,863,234			
維持管理費	電気代	92,385			
	便所汲み取り料金	2,149			
	暖房用灯油他	16,115			
	水質検査料金	6,300			
		小計	116,949		
消耗品費	PRチラシ印刷及び配布	341,932			
	消耗品	63,501			
	販売テーブル用シート	10,398			
	会員証	17,600			
	商品ラベルシール	47,150			
	買い物袋	61,851			
	帽子・エプロン・腕章他	97,808			
	開店時粗品	134,750			
	その他消耗品	199,356			
		小計	974,346		
保険料	火災保険	11,730			
		小計	11,730		
会議費	出席者お茶	19,140			
	説明会印刷費	38,400			
		小計	57,540		
研修費	視察研修	103,012			
		小計	103,012		
雑費	諸雑費	2,430			
		小計	2,430		
人件費	販売手当(販売当番)	58,500			
		小計	58,500		
手数料	振込手数料	32,070			
		小計	32,070		
租税公課	収入印紙	12,400			
		小計	12,400		
	合計	7,232,211	合計	7,232,211	

(注1) 事業年度としては、(自 平成20年4月1日 至 平成21年3月31日)である。したがって、9月5日までに支出された費用も計上されている。

平成20年度瑞穂市農産物直売所実験研究委員会

ランニング損益計算書

(自 平成20年9月6日 至 平成21年3月31日)(注1)

借方

貸方

項目	品名	決算額	項目	品名	決算額
設備費	プレハブ倉庫レンタル料	200,000	登録料	販売者登録料	93,000
	テント設置料	0	手数料	販売手数料	615,343
	テント防水工事	0	雑収入	雑収入	5,977
	看板作成・設置委託料	0	合計		714,320
	水クーラー設置工事	0	<p><b>当期損失(注4)</b></p> <p><b>-8,123,775円</b></p>		
	井戸ポンプ一式	0			
	電気配線	0			
	POSレジリース料	1,467,900			
	POSレジ保守点検料	189,000			
	その他PC付属品	4,160			
	PCメモリ	34,708			
	携帯電話リース料	21,990			
	柿サンテナ	0			
	運搬台車	0			
	テント	0			
	レジカウンター	0			
	レターケース	0			
	柿ジャム用鍋	0			
	ポストコーン	0			
	冷蔵庫・冷凍庫・流し台	0			
	エアコン(工事含む)	0			
	オープニングレンタル料	0			
	その他設備費	0			
小計	1,917,758				
維持管理費	電気代	92,385			
	便所汲み取り料金	2,149			
	暖房用灯油他	16,115			
	水質検査料金	6,300			
	小計	116,949			
消耗品費	PRチラシ印刷及び配布	341,932			
	消耗品	63,501			
	販売テーブル用シート	0			
	会員証	0			
	商品ラベルシール	0			
	買い物袋	61,851			
	帽子・エプロン・腕章他	0			
	開店時粗品	0			
	その他消耗品	199,356			
	小計	666,640			
保険料	火災保険	11,730			
	小計	11,730			
会議費	出席者お茶	19,140			
	説明会印刷費	38,400			
	小計	57,540			
地代	土地賃借料	350,000	→月5万円×7ヶ月(注2)		
	小計	350,000			
研修費	視察研修	103,012			
	小計	103,012			
雑費	諸雑費	2,430			
	小計	2,430			
人件費	販売手当(販売当番)	58,500			
	レジ係	842,400	→みずほ公共サービス委託料(注3)		
	事務職員	4,666,666	→年収400万円×2人×7/12(7か月分)		
	小計	5,567,566			
手数料	振込手数料	32,070			
	小計	32,070			
租税公課	収入印紙	12,400			
	小計	12,400			
合計	8,838,095	合計	8,838,095		

(注1) 事業年度としては、(自 平成20年4月1日 至 平成21年3月31日)である。したがって、9月5日までに支出された費用も計上されている。

(注2) 県南庁舎近辺に相当規模の店舗用地と駐車場用地を賃借した場合を想定している。

(注3) 自 平成20年9月6日 至 平成21年3月31日の期間の実際支出額である。

(注4) 1年間の損失額は、8,123,775÷7×12=13,926,471円と予想される。