

瑞穂市コミュニティバス「みずほバス」の概要

～「ほづみバス」から「みずほバス」へ～

◇運行の目的

- ① 交通需要に対応した適正な交通機関の分担を図り、交通空白地帯の解消、短距離交通システムの整備等をし、既存バス路線では十分な対応ができない需要にきめ細かく対応する。
- ② 高齢者や子供等の移動を支援することにより、その社会参加を通じた外出意欲を促すとともに、公共施設、買い物等へのアクセスを確保する。
- ③ 公共交通サービスを充実・強化することにより、自家用自動車依存を抑制して環境負荷を軽減し、道路交通混雑の緩和を図る。

◇導入の歴史

- 平成11年10月1日 当時の穂積町で本田線、牛牧線の2路線で「ほづみバス」として運行を開始。
- 平成15年 5月1日 穂積町と巢南町が合併。
- 平成16年 5月1日 「みずほバス」と名称変更し、旧巢南地域に路線を拡大。
現在の本田馬場線、牛牧十七条線および鷺田船木線の3路線とし、運行を開始。
- 平成17年 4月1日 みずほターミナル新設。

◇委託先

瑞穂市が岐阜乗合自動車(株)(通称：岐阜バス)に委託。

◇乗車賃等

1回100円(未就学児は無料)でどこまでも乗ることが可能。そのため、別名ワンコインバスとも呼ばれている。

※定期券・回数券等は現在のところなし。

◇バスの特徴

旧穂積町の特産品でもあるれんげの花の色をベースとし、車体の図柄は、豊かな自然をモチーフに緑と花をデザイン化したもの。

バスは日野自動車のリエッセ(小型バス)を3台で、座席16席と22の立席の定員38人乗り、座席の一つは折たたみ式で車椅子を固定できるようになっている。

年末年始(12月29日～翌年1月3日)以外は毎日運行している。ただし、平日ダイヤ、休日ダイヤがある(年間を通して土曜日の利用者は、月から金に比べてかなり少ないので、日・祝日ダイヤに変更するもの)。

JR穂積駅を基点とし、公共施設、病院、スーパー等が利用できるように幹線道路を中心に市内全域を安全に走行できる道路を路線として運行している。

停留所は、概ね半径300mの円が交わらないようにバス停間隔として600mを設けており、公安委員会とも協議のうえ、交差点から50m離すとともに、カーブ等の危険箇所を回避して設置されている。

◇主なバス利用者

朝夕は、通勤・通学のために穂積駅に向かって利用する方が多い。

その他の時間帯は、主に自動車に乗れない女性や高齢者の方々がスーパーでの買い物や病院への通院、公共施設でのイベント参加等で多く利用されている。

◇運行ルート

① 本田・馬場線

- (1) 運行所要時間 30分
- (2) 運行距離 12.2km
- (3) 停留所数 25ヶ所
- (4) 1日の運行便数 左回り5本（土日祝日 4本）
右回り5本（土日祝日も同じ）

② 牛牧・十七条線

- (1) 運行所要時間 47分
- (2) 運行距離 18.6km
- (3) 停留所数 29ヶ所
- (4) 1日の運行便数 左回り5本（土日祝日 4本）
右回り4本（土日祝日も同じ）

③ 鷺田・船木線

- (1) 運行所要時間 38分
- (2) 運行距離 14.0km
- (3) 停留所数 18ヶ所
- (4) 1日の運行便数 JR穂積駅行き5本（土日祝日 4本）
重里行き 5本（土日祝日 4本）

④ 穂積・リオワールド線（岐阜バスの路線バス、平成21年10月1日改正）

・運行所要時間、1日の運行便数 停留所数、運行距離

- ┌ リオ行き森経由 20分、9本、11ヶ所、12.0km
- └ JR穂積駅行き七崎経由 25分、9本、13ヶ所、12.7km

※みずほバスと同じく、乗車料金100円<未就園児は無料>。年中無休。

◇改正前は、各14本運行されていました。

☆運行時刻・運行路線は、別紙の「時刻表・路線図」のとおり。

みずほバス等利用者増減表

本田・馬場線

	4月	5月	6月	7月	8月	9月	10月	11月	12月	1月	2月	3月	合計
平成16年度	2,940	2,301	2,289	2,547	2,271	2,438	2,658	2,552	2,374	2,248	2,380	2,875	29,873
平成17年度	2,542	2,712	2,635	2,587	2,373	2,587	2,482	2,480	2,695	2,123	2,353	2,735	30,304
平成18年度	2,623	2,879	2,785	2,614	2,502	2,646	2,439	2,406	2,351	2,115	2,207	2,409	29,976
平成19年度	2,205	2,249	2,597	2,389	2,315	2,302	2,557	2,370	2,280	2,027	2,311	2,533	28,135
平成20年度	2,100	2,172	2,453	2,278	2,157	2,311	2,487	2,221	2,173	2,090	2,292	2,258	26,992
平成21年度	2,337	2,225	2,456	2,487	1,957	2,115	2,046	2,121	2,016				19,760
平成20年度・平成21年度比較増減	237	53	3	209	-200	-196	-441	-100	-157				-592

牛牧・十七条線

	4月	5月	6月	7月	8月	9月	10月	11月	12月	1月	2月	3月	合計
平成16年度	934	1,046	1,023	1,126	1,090	952	1,113	1,029	1,019	863	968	1,165	12,328
平成17年度	1,185	1,196	1,177	1,336	1,131	1,120	1,117	1,122	1,076	1,035	1,234	1,188	13,917
平成18年度	1,093	1,080	1,128	1,094	1,004	996	946	991	1,060	848	931	1,032	12,203
平成19年度	1,051	1,057	1,065	1,098	1,024	916	1,068	956	1,022	948	1,078	1,195	12,478
平成20年度	1,114	1,079	1,177	1,277	1,098	1,184	1,179	1,087	1,104	975	1,195	1,315	13,784
平成21年度	1,299	1,121	1,206	1,391	1,146	1,087	1,254	1,123	1,143				10,770
平成20年度・平成21年度比較増減	185	42	29	114	48	-97	75	36	39				471

みずほバス等利用者増減表

鷺田・船木線

	4月	5月	6月	7月	8月	9月	10月	11月	12月	1月	2月	3月	合計
平成16年度	—	787	956	1,121	983	1,019	1,021	1,079	1,050	928	1,018	1,073	11,035
平成17年度	1,145	1,110	1,197	1,247	1,128	1,128	1,207	1,104	1,170	1,317	1,144	1,204	14,101
平成18年度	1,393	1,407	1,482	1,482	1,201	1,335	1,531	1,313	1,398	1,248	1,325	1,279	16,394
平成19年度	1,330	1,529	1,463	1,447	1,368	1,373	1,589	1,588	1,470	1,257	1,345	1,300	17,059
平成20年度	1,372	1,296	1,531	1,409	1,263	1,401	1,548	1,274	1,275	1,104	1,106	1,194	15,773
平成21年度	1,335	1,217	1,322	1,400	1,162	1,254	1,283	1,370	1,137				11,480
平成20年度・平成21年度比較増減	-37	-79	-209	-9	-101	-147	-265	96	-138				-889

穂積・リオワールド線

	4月	5月	6月	7月	8月	9月	10月	11月	12月	1月	2月	3月	合計
平成16年度	—	—	4,338	5,055	5,459	4,164	4,476	4,945	6,002	5,033	5,024	6,095	50,591
平成17年度	4,938	5,162	4,977	5,513	5,893	5,824	5,432	4,714	5,219	4,883	4,119	5,605	62,279
平成18年度	4,599	5,097	4,847	4,742	5,099	4,520	4,697	4,448	4,815	4,349	4,098	5,202	56,513
平成19年度	4,764	4,776	4,418	4,563	4,288	4,404	4,678	4,611	4,563	4,078	4,163	4,641	53,947
平成20年度	5,090	5,026	4,731	4,868	4,218	4,491	4,756	4,368	4,548	4,861	4,068	4,238	55,263
平成21年度	4,642	4,503	4,543	4,581	3,913	3,658	2,954	2,781	2,759				34,334
平成20年度・平成21年度比較増減	-448	-523	-188	-287	-305	-833	-1,802	-1,587	-1,789				-7,762

平成20年度 みずほバス等利用状況

本田・馬場線

	4月	5月	6月	7月	8月	9月	10月	11月	12月	1月	2月	3月	合計
利用者数	2,100	2,172	2,453	2,278	2,157	2,311	2,487	2,221	2,173	2,090	2,292	2,258	26,992
1日平均	70.0	70.1	81.8	73.5	69.6	77.0	80.2	74.0	77.6	74.6	81.9	72.8	75.3
1便平均	7.3	7.3	8.4	7.6	7.1	8.0	8.2	7.8	8.1	7.8	8.2	7.5	7.8

牛牧・十七条線

	4月	5月	6月	7月	8月	9月	10月	11月	12月	1月	2月	3月	合計
利用者数	1,114	1,079	1,177	1,277	1,098	1,184	1,179	1,087	1,104	975	1,195	1,315	13,784
1日平均	37.1	34.8	39.2	41.2	35.4	39.5	38.0	36.2	39.4	34.8	42.7	42.4	38.4
1便平均	4.3	4.0	4.6	4.8	4.1	4.6	4.4	4.3	4.6	4.0	4.8	5.0	4.5

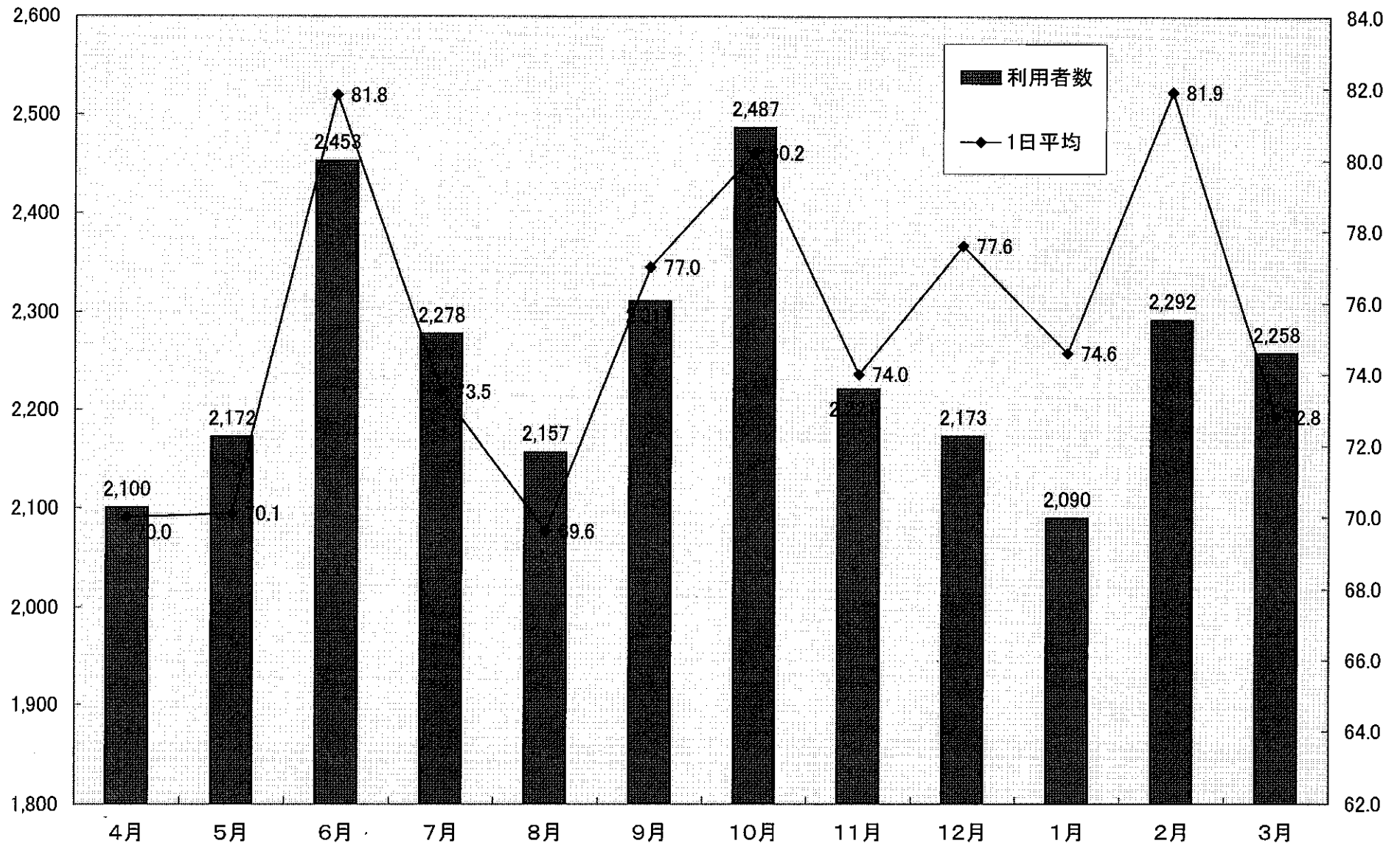
鷺田・船木線

	4月	5月	6月	7月	8月	9月	10月	11月	12月	1月	2月	3月	合計
利用者数	1,372	1,296	1,531	1,409	1,263	1,401	1,548	1,274	1,275	1,104	1,106	1,194	15,773
1日平均	45.7	41.8	51.0	45.5	40.7	46.7	49.9	42.5	45.5	39.4	39.5	38.5	43.9
1便平均	5.3	4.9	5.8	5.1	4.5	5.4	5.5	5.0	5.2	4.5	4.0	4.3	5.0

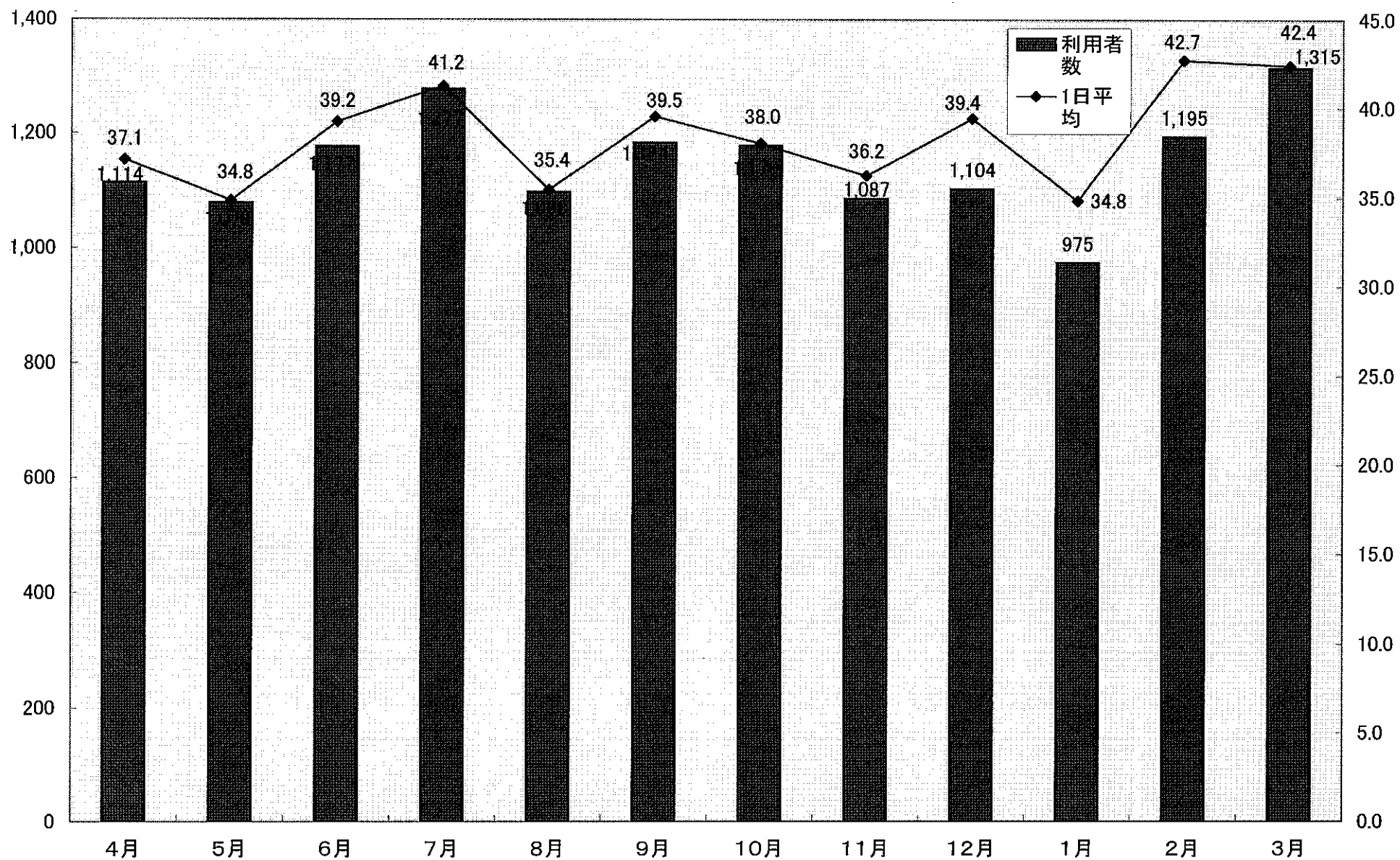
穂積・リオワールド線

	4月	5月	6月	7月	8月	9月	10月	11月	12月	1月	2月	3月	合計
利用者数	5,090	5,026	4,731	4,868	4,218	4,491	4,756	4,368	4,548	4,861	4,068	4,238	55,263
1日平均	169.7	162.1	157.7	157.0	136.1	149.7	153.4	145.6	146.7	156.8	145.3	136.7	151.4
1便平均	12.1	11.6	11.3	11.2	9.7	10.7	11.0	10.4	10.5	11.2	10.4	9.8	10.8

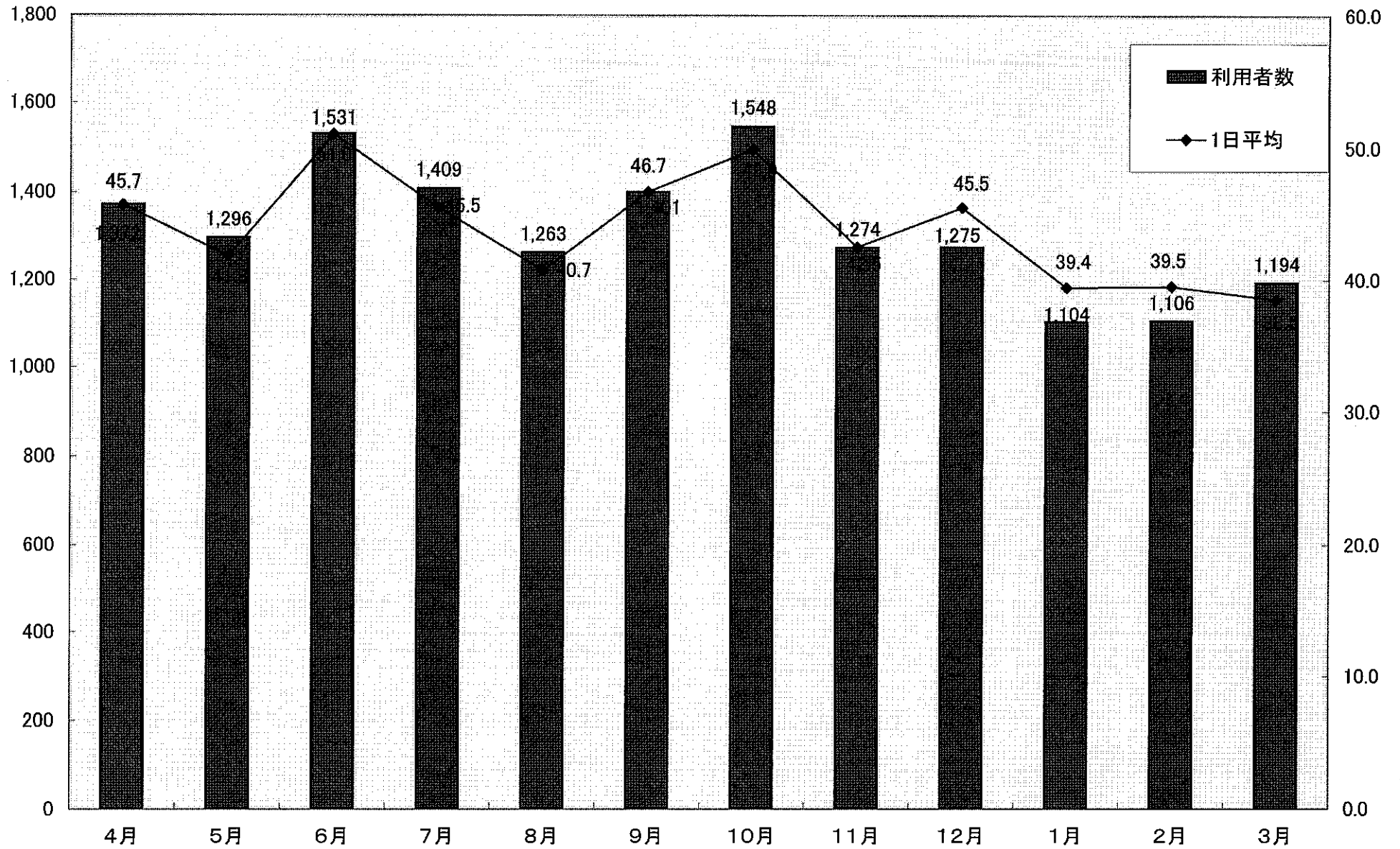
平成20年度 本田・馬場線における利用者等の推移



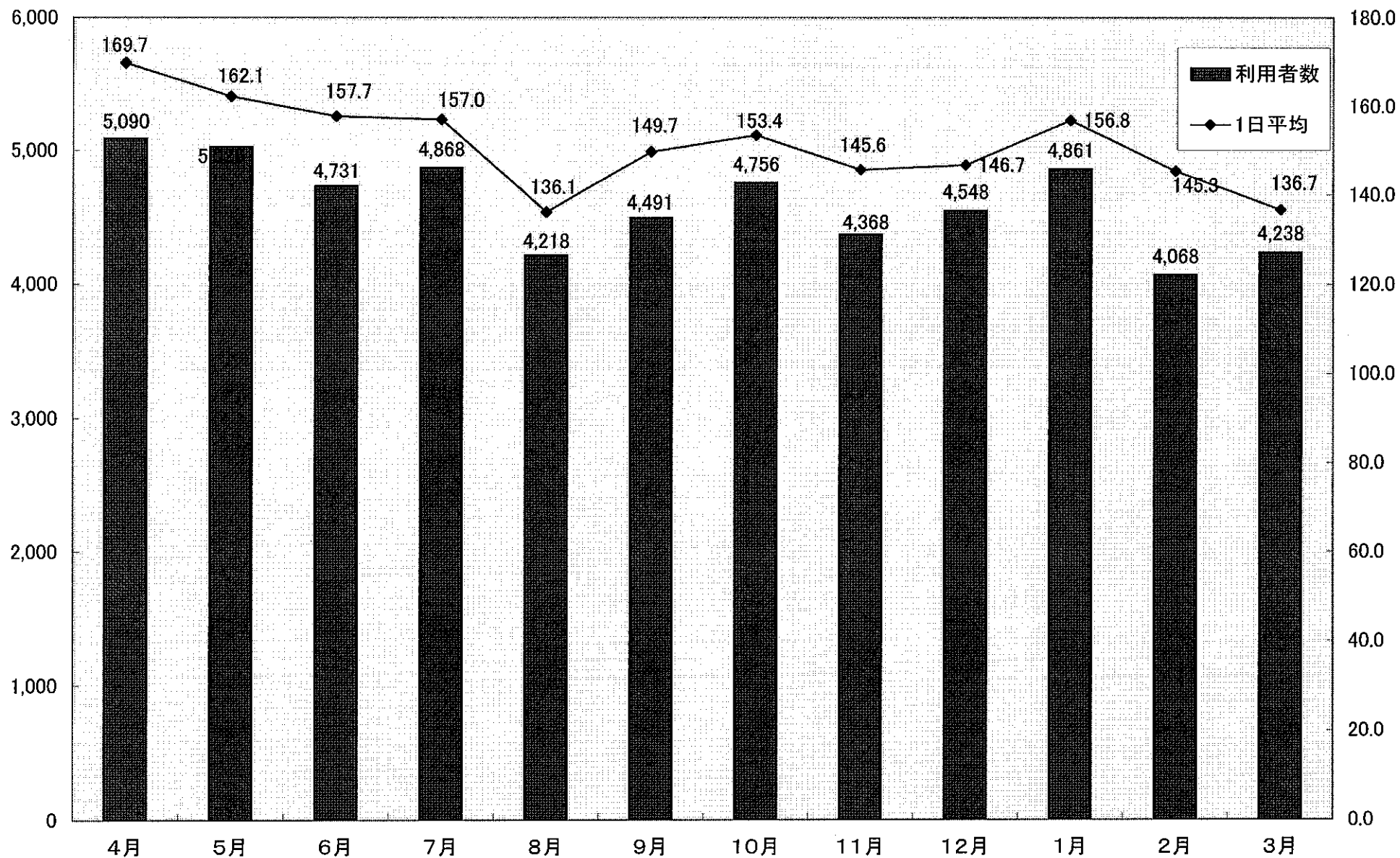
平成20年度 牛牧・十七条線における利用者等の推移



平成20年度 鷺田・船木線における利用者等の推移



平成20年度 穂積・リオワールド線における利用者等の推移



みずほバス等乗降客数調査・結果報告書

◇調査期間：平成21年2月17日(火)～3月6日(金)

◇調査方法：上記期間において、各線の全便に乗車し乗降客数を調査した。

◇本田・馬場線(左回り)

「穂積駅前」停留所発着

1	6:35 ~ 7:05	野田1
2	9:25 ~ 9:55	児玉1
3	11:50 ~ 12:20	小森1
4	15:35 ~ 16:05	村木1
5	18:50 ~ 19:20	伊藤1

◇本田・馬場線(右回り)

「穂積駅前」停留所発着

1	7:21 ~ 7:53	廣瀬1
2	8:25 ~ 8:55	井上1
3	12:35 ~ 13:05	松原1
4	16:35 ~ 17:05	林1
5	17:35 ~ 18:05	☆

◇牛牧・十七条線(左回り)

「穂積駅前」停留所発着

1	6:47 ~ 7:35	野田2
2	8:10 ~ 8:57	井上2
3	12:20 ~ 13:07	松原2
4	16:50 ~ 17:37	林2
5	18:20 ~ 19:07	伊藤2

◇牛牧・十七条線(右回り)

「穂積駅前」停留所発着

1	9:20 ~ 10:07	村木2
2	11:15 ~ 12:02	小森2
3	15:30 ~ 16:17	児玉2
4	17:50 ~ 18:37	廣瀬2

◇鷺田・船木線(穂積行き)

「重里」停留所発から「穂積駅前」停留所着

1	6:55 ~ 7:34	野田3
2	8:55 ~ 9:33	児玉3
3	12:35 ~ 13:13	小森3
4	16:10 ~ 16:48	村木3
5	17:55 ~ 18:33	松原3

◇鷺田・船木線(重里行き)

「穂積駅前」停留所発から「重里」停留所着

1	7:55 ~ 8:34	廣瀬3
2	11:35 ~ 12:13	林3
3	15:20 ~ 15:58	井上3
4	17:05 ~ 17:43	伊藤3
5	18:40 ~ 19:18	☆

◇穂積・リオワールド線

「ターミナル」停留所発から「穂積駅前」停留所着

1	7:00 ~ 7:40	野田4
2	7:55 ~ 8:35	廣瀬4
3	8:50 ~ 9:30	井上4
4	9:45 ~ 10:25	松原4
5	10:40 ~ 11:20	林4
6	11:35 ~ 12:15	野田5
7	12:30 ~ 13:10	☆

8	14:05 ~ 14:45	村木4
9	15:00 ~ 15:40	小森4
10	15:55 ~ 16:35	児玉4
11	16:50 ~ 17:30	伊藤4
12	17:45 ~ 18:25	☆
13	18:40 ~ 19:20	☆
14	19:35 ~ 20:15	野田6

☆印は、時間のある職員が随時、調査を行った。

◇ 本田・馬場線

左回り

通番	バス停名	乗車	降車
1	穂積駅前	9	
2	穂積郵便局		
3	瑞穂市役所	2	
4	別府保育所	1	
5	穂積北中学校前		
6	馬場東	1	
7	馬場春雨町	3	2
8	馬場上光町	1	3
9	馬場西		1
10	三興紡績		
11	本田	2	1
12	本田団地北	3	1
13	本田団地	2	2
14	花塚		
15	十九条東		
16	防災センター	2	1
17	上牛牧	2	
18	牛牧八幡神社東	2	2
19	牛牧団地	6	1
20	野田新田公民館	1	
21	稲里	2	
22	図書館		
23	瑞穂市役所		3
24	穂積郵便局		1
25	穂積駅前		21
合 計		39	39

右回り

通番	バス停名	乗車	降車
1	穂積駅前	21	
2	穂積郵便局	4	
3	瑞穂市役所	15	1
4	図書館	6	1
5	稲里		2
6	野田新田公民館	2	1
7	牛牧団地	7	6
8	牛牧八幡神社東		1
9	上牛牧	1	
10	防災センター	4	2
11	十九条東	1	
12	花塚	2	
13	本田団地	3	23
14	本田団地北	2	2
15	本田	2	1
16	三興紡績	2	2
17	馬場西	1	
18	馬場上光町	2	2
19	馬場春雨町	1	2
20	馬場東		
21	穂積北中学校前		2
22	別府保育所		1
23	瑞穂市役所		2
24	穂積郵便局		
25	穂積駅前		25
合 計		76	76

◇ 牛牧・十七条線

左回り

通番	バス停名	乗車	降車
1	穂積駅前	13	
2	穂積郵便局	1	
3	瑞穂市役所	3	
4	穂積駅西口	1	
5	井場		1
6	旭化成		
7	花塚公民館		
8	花塚	2	
9	本田団地		2
10	本田団地北口		
11	荒川		
12	十七条		3
13	十八条		
14	十九条駅		
15	十九条西		1
16	防災センター		
17	上牛牧	2	
18	牛牧八幡神社前	2	4
19	ほづみ園	1	4
20	宝江	1	1
21	下牛牧南	2	
22	下畑	2	
23	野白新田	5	2
24	祖父江	2	
25	下穂積		2
26	中切		1
27	庄屋敷	2	
28	瑞穂市役所		1
29	穂積郵便局		2
30	穂積駅前		15
合 計		39	39

右回り

通番	バス停名	乗車	降車
1	穂積駅前	6	
2	穂積郵便局		
3	瑞穂市役所	2	
4	庄屋敷		
5	中切		
6	下穂積	2	
7	祖父江		3
8	野白新田	2	
9	下畑	1	1
10	下牛牧南		
11	ほづみ園	4	1
12	宝江	8	
13	牛牧八幡神社前	5	1
14	上牛牧		1
15	防災センター	1	
16	十九条西	1	
17	十九条駅		
18	十八条	1	
19	十七条	1	
20	荒川		
21	本田団地北口		
22	本田団地	5	
23	花塚		
24	花塚公民館		1
25	旭化成		
26	井場		
27	穂積駅西口		10
28	瑞穂市役所		9
29	穂積郵便局		
30	穂積駅前		12
合 計		39	39

◇ 鷺田・船木線

穂積駅行

通番	バス停名	乗車	降車
1	重里	1	
2	美江寺駅		
3	美江寺中町	3	
4	新月		
5	巢南庁舎	1	
6	大月		
7	呂久		
8	古橋神田町	2	
9	南小学校	8	
10	横屋	5	1
11	牛牧八幡神社東	4	
12	牛牧団地	8	1
13	野田新田公民館		
14	稲里		
15	図書館		
16	瑞穂市役所		5
17	穂積郵便局		
18	穂積駅前		25
合	計	32	32

重里行

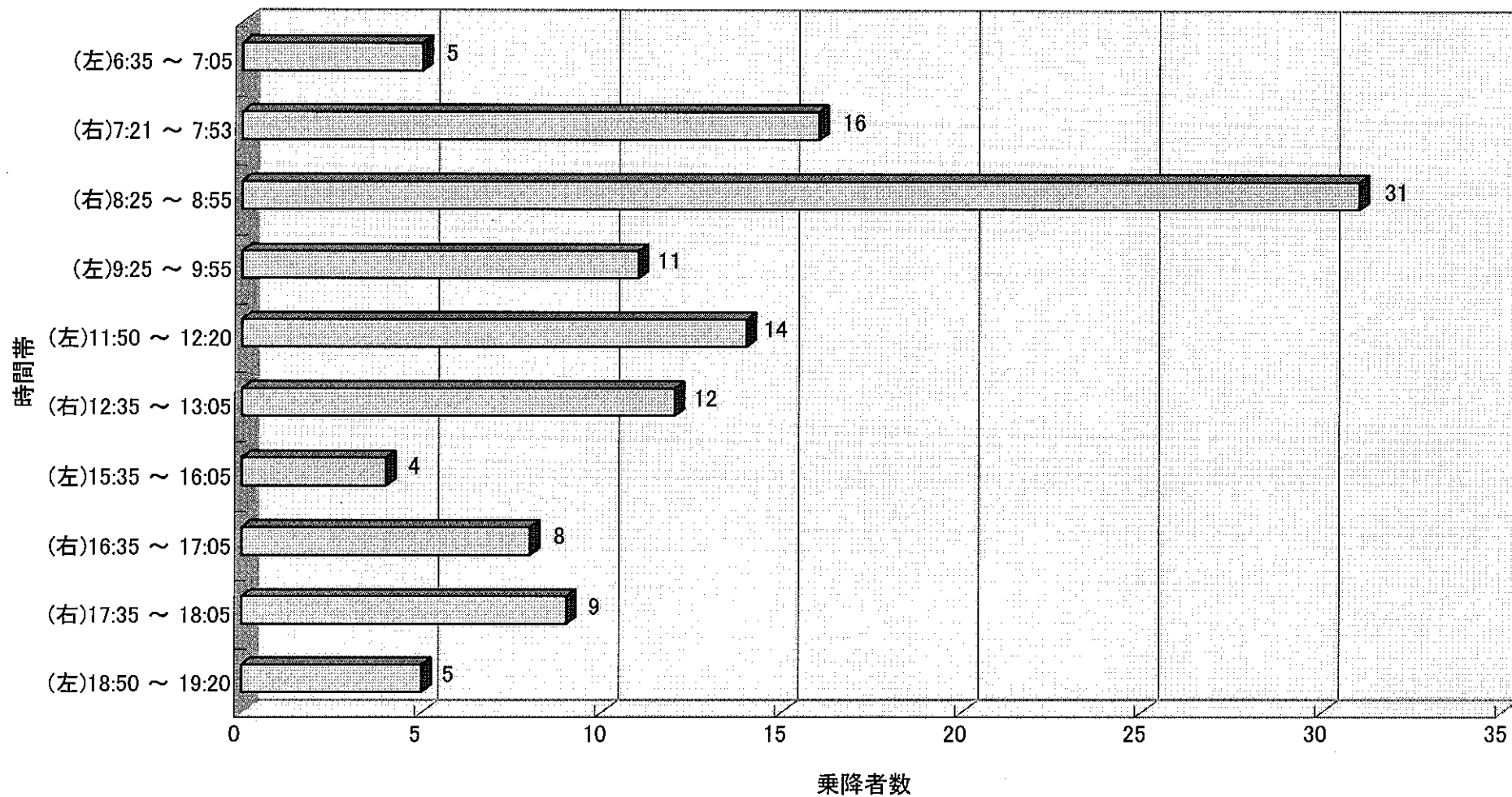
通番	バス停名	乗車	降車
1	穂積駅前	14	
2	穂積郵便局		
3	瑞穂市役所	3	
4	図書館		
5	稲里		
6	野田新田公民館		2
7	牛牧団地		7
8	牛牧八幡神社東		1
9	横屋		1
10	南小学校		3
11	古橋神田町		
12	呂久		
13	大月		
14	巢南庁舎		
15	新月		
16	美江寺中町		1
17	美江寺駅		1
18	重里		1
合	計	17	17

◇ 穂積・リオワールド線

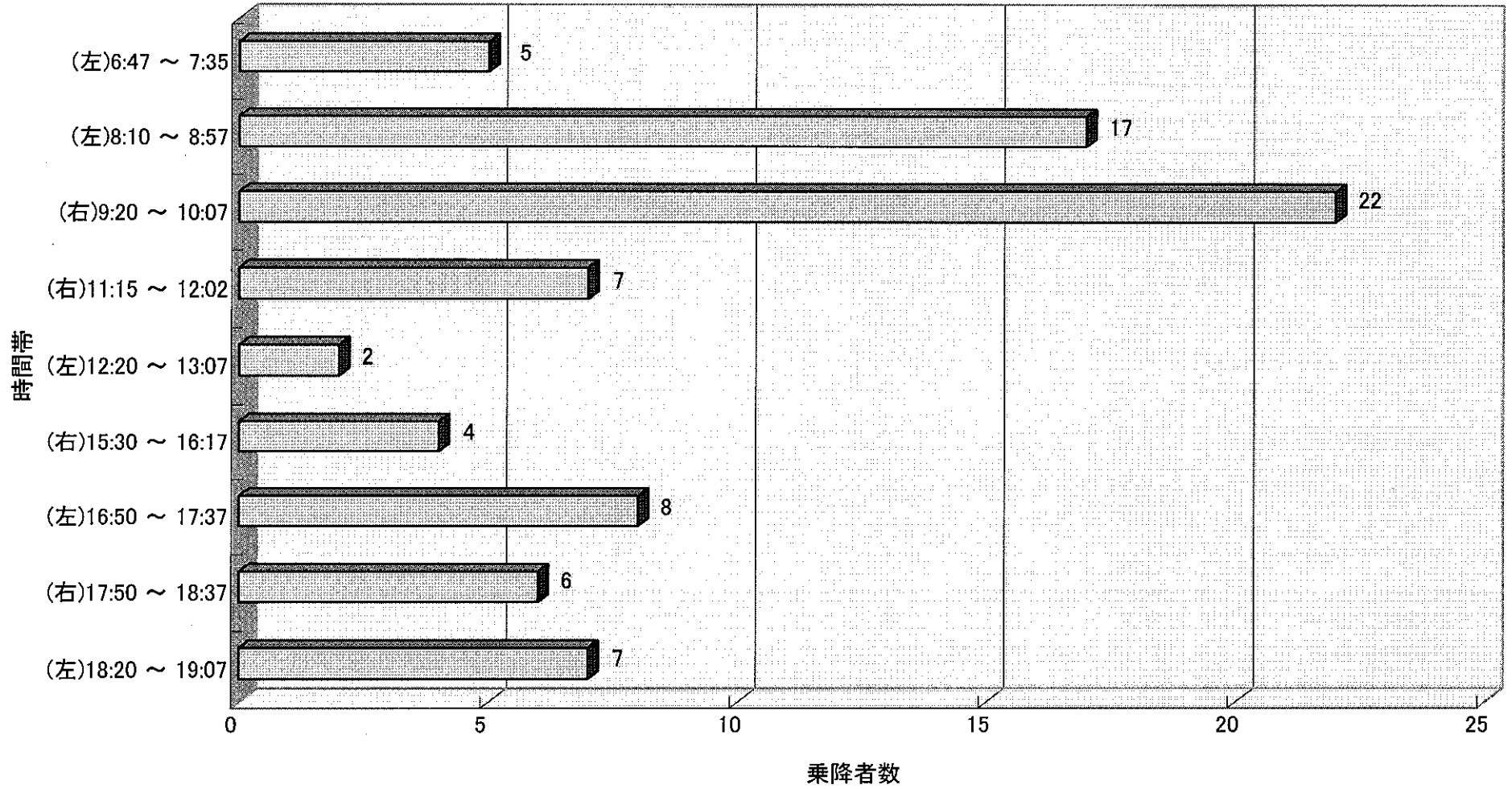
みずほターミナル ~ リオワールド ~ 穂積駅

通番	バス停名	乗車	降車
1	みずほターミナル	45	
2	瑞穂市役所前	2	
3	穂積駅西口	13	
4	旭化成	5	
5	十九条西	2	3
6	古橋		7
7	巢南庁舎	3	5
8	田之上北町	1	2
9	森		
10	下福島	1	1
11	田之上		3
12	唐栗農協前	2	2
13	西小学校前		1
14	居倉		1
15	七崎	1	2
16	リオワールド	45	42
17	七崎	4	2
18	居倉	1	
19	西小学校前		
20	唐栗農協前	2	
21	田之上	1	
22	下福島		
23	森		
24	田之上北町	2	2
25	巢南庁舎	4	
26	古橋	3	2
27	十九条西	2	2
28	旭化成	3	2
29	穂積駅西口		2
30	瑞穂市役所		5
31	穂積駅前		56
合	計	142	142

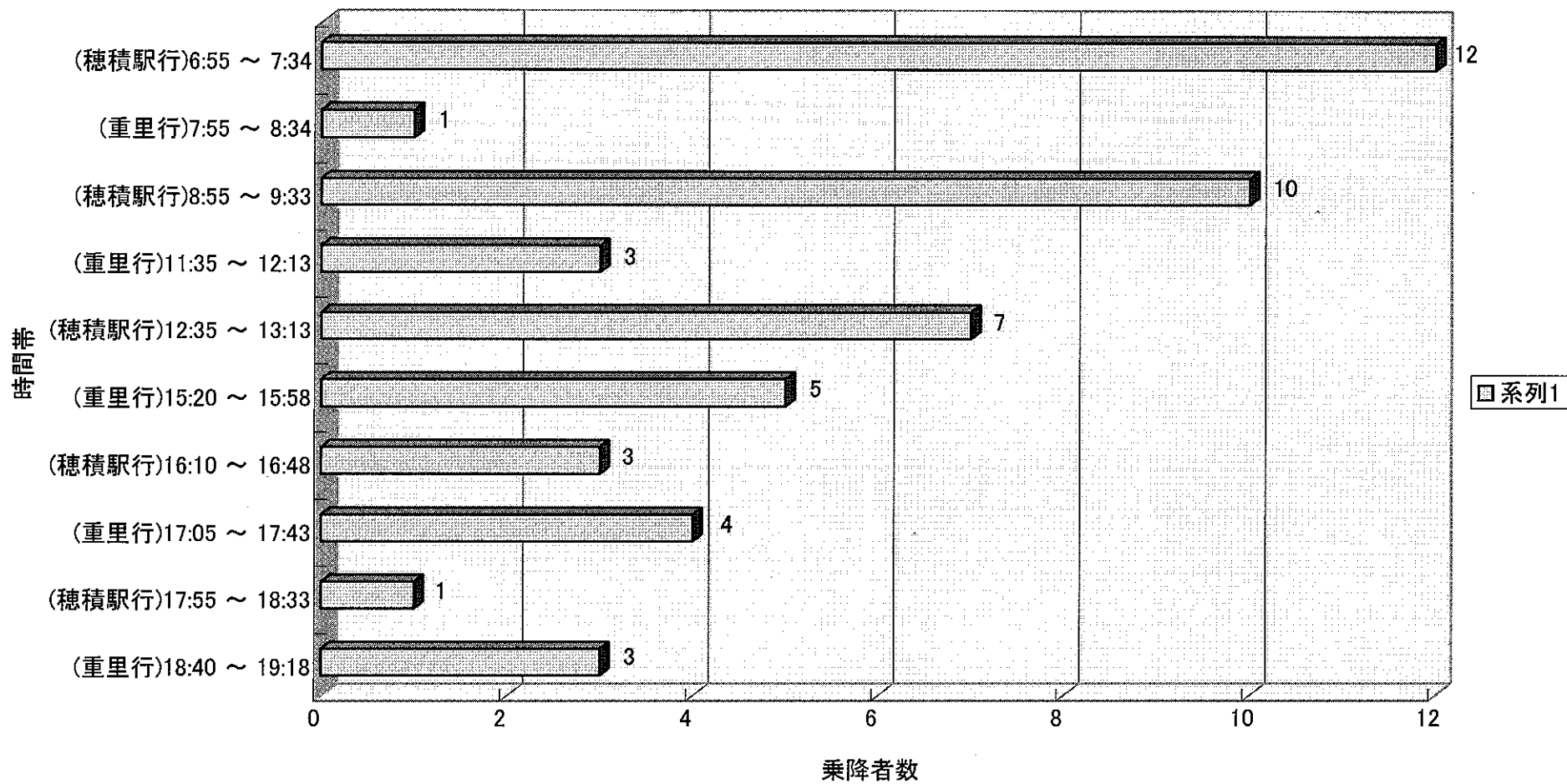
本田・馬場線



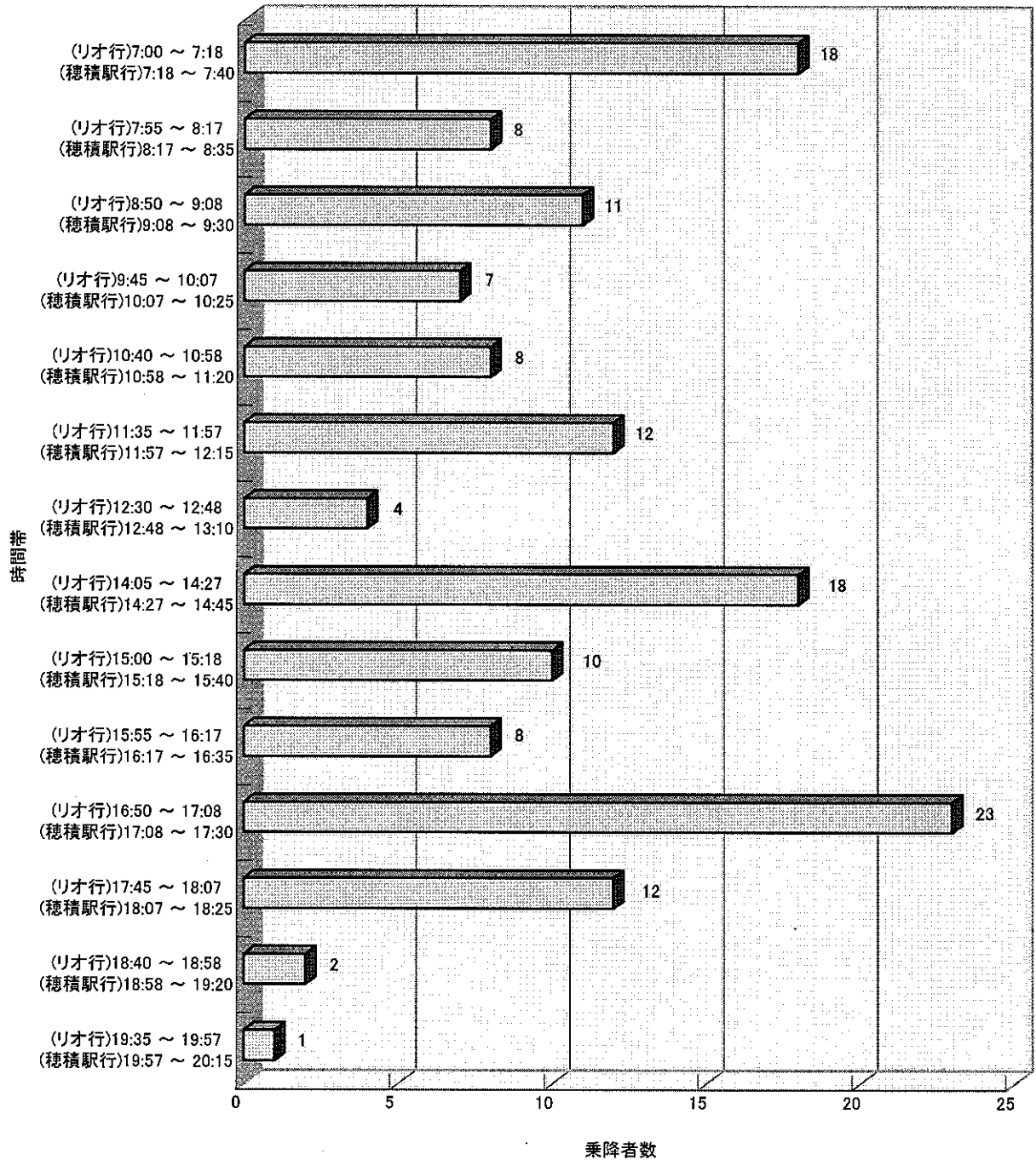
牛牧・十七条線



鷺田・船木線



穂積・リオワールド線



◇バス運行等に対する市負担額の推移

(千円)

	平成16年度	平成17年度	平成18年度	平成19年度	平成20年度
みずほバス					
事業費(市補助金を含む)	41,095	36,677	36,675	36,765	36,600
県補助金	10,472	12,914	12,932	10,894	6,900
差額(市負担額)	30,623	23,762	23,743	25,871	29,700
穂積・リワールド線					
市負担額	4,760	5,200	5,200	5,200	5,200
小計(A)	35,383	28,962	28,943	31,071	34,900
樽見鉄道(株)					
事業費	—	246,365	163,189	108,581	216,590
市負担額	3,508	8,812	7,275	8,762	10,856
小計(B)	3,508	8,812	7,275	8,762	10,856
市の実質負担額の合計 (A+B)	38,891	37,774	36,218	39,833	45,756

☆平成20年度の状況から

	市負担額 (a)	利用者数 (b)	運行距離 (c)	1人当たりの経費 (a / b)	1km当たりの経費 (a / c)
みずほバス(3線)	29,700千円	56,549人	147,883.0km	525.2円	200.8円
穂積・リワールド線	5,200千円	55,263人	95,557.0km	94.1円	54.4円
バス全線	34,900千円	111,812人	243,440.0km	312.1円	143.4円

「みずほバス」への質問・要望事項

No.	時 期	内 容
1	20・4・12	・プラント6にもバスを廻してほしい。
2	20・5・12	・セルフ豊住園に通う障がい者の方々が、雨風の強い日も自転車で通っている。せっかくみずほバスがあるのだから、施設のところにバス停を設けてほしい。利用者が少ないというのではなく、考え方を変えてほしい。
3	20・6	・最低1時間に1本の運行、バス停の待合い場所の設置、土日休日も平日と同様の運行、バスステップが高いので低いものに、乗り継ぎ料金は取らないように、買い物・通院等の利便性向上のためバス停新設を。
4	20・6	・運行経路を幹線道路主体から生活道路主体のものへ検討してほしい。 ・昼間に2時間ほどバスが時間調整しているが、この時間を短縮するとともにさらに最終の便を増加してほしい ・将来の高齢化を考慮し、道路幅員が狭いところへは小型バス等の運行や停留所の間隔を短くするなど検討をしてほしい。
5	20・7・6	・みずほバスがプラント6まで行くようになる？とすれば実施はいつからですか。具体的な計画を教えてください。
6	20・7・7	・障がい者のみずほバス利用料金を無料化してください。 (理由) 障がい者は収入がない、あってもごく少ない。毎日、往復のバス乗車料金を払うことは、該当者にとって過大な負担となる。利用者は少ないが、市にとっての予算はごく僅かである。
7	20・9・	・岐阜本巣特別支援学校の通学者のためみずほバスを延長してほしい。
8	20・12	・大野穂積線が縮小し利用者が激減することにより、在来の路線バスに関してもJR穂積駅前乗降できるようにしてほしい。 ・バス利用者を新たな掘り起こす方法として、路線及び停留所の見直しを検討してほしい。
9	21・1・12	・JR穂積駅16:55着の電車に対し、牛牧・十七条線はJR穂積駅に16:50、穂積財線は、ターミナルに16:50がある。電車到着時刻後にバスの発車時刻を合わせてもらいたいと同時刻のバス発車時刻をずらしてほしい。
10	21・1・13	・牛牧団地公民館に停留所を設置してほしい。 ・昼の運行回数を増便してほしい。
11	21・1・20	・午前11時代の牛牧団地発を増便してほしい。 ・午後2時代のJR穂積駅発 " " ・夏冬はバス待ちが辛いので、待合室を設置してほしい。
12	21・1・21	・1時間に1本は運行してほしい。 ・午前11時代に1本を増便してほしい。 ・午後2時代に1本 " "
13	21・1・28	・大野穂積線が縮小し利用者が激減することにより、在来の路線バスに関してもJR穂積駅前乗降できるようにしてほしい。
14	21・2・24	・午後のJR穂積駅からのバス時刻が午後3時30分ころからだが、あと1時間早く午後2時30分頃に出るようにしてほしい。

「瑞穂市地域公共交通会議」スケジュール表

平成21年11月9日	第1回瑞穂市地域公共交通会議 ①委員の委嘱 ②市長あいさつ ③瑞穂市地域公共交通会議の設立について ④会長、副会長の選任について ⑤議 事 ・地域公共交通会議について ・瑞穂市の地域公共交通の現状について ・みずほバスの運行状況について ・今後のスケジュールについて ・その他
12月24日	第2回瑞穂市地域公共交通会議 ①市内の路線バス等の運行状況について ②新路線図・時刻表(案)について ③今後のスケジュールについて ④その他
平成22年1月	第3回瑞穂市地域公共交通会議 ① 新路線図・時刻表(案)の決定 ② その他
2・3月	新路線・時刻での実施に関する各種手続き 中部運輸局岐阜運輸支局、岐阜バス等との協議
平成22年4月	新路線図・時刻表での運行開始