

6 職員数の状況

(1)部門別職員数の状況と主な増減理由

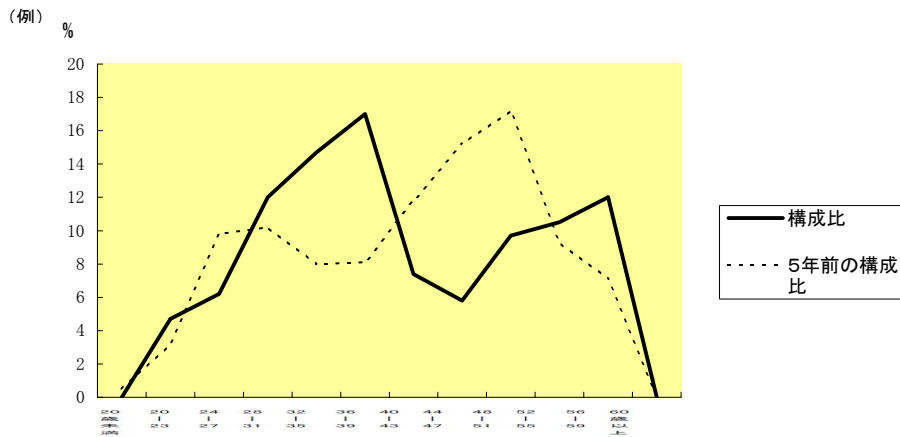
(各年4月1日現在)

部 門	区 分	職 員 数		対前年 増減数	主 な 増 減 理 由
		平成20年	平成19年		
普通会計部門	議 会	5	5		
	総 務	64	65	▲ 1	組織改革に伴う減
	税 務	18	21	▲ 3	組織改革に伴う減
	農林水産	6	8	▲ 2	組織改革に伴う減
	土 木	27	25	2	組織改革に伴う増
	民 生	120	127	▲ 7	組織改革に伴う減
	衛 生	18	14	4	組織改革に伴う増
	計	258	265	▲ 7	<参考> 人口1,000人当たり職員数 5.30人 (類似団体の人口1,000人当たり職員数 6.0人)
	教育部門	56	56		
	消防部門	40	24	16	
小 計	354	345	9	<参考> 人口1,000人当たり職員数 7.27人 (類似団体の人口1,000人当たり職員数 8.4人)	
公営企業計等部門	水 道	7	4	3	組織改革に伴う増
	下水道	6	7	▲ 1	組織改革に伴う減
	その他	9	5	4	後期高齢者医療制度等に伴う事務の増
	小 計	22	16	6	
合 計	376 [429]	361 [429]	15 []	<参考> 人口1,000人当たり職員数 7.73人	

(注)1 職員数は一般職に属する職員数である。

2 []内は、条例定数の合計である。

(2)年齢別職員構成の状況(平成20年4月1日現在)



区分	20歳未満	20歳～23歳	24歳～27歳	28歳～31歳	32歳～35歳	36歳～39歳	40歳～43歳	44歳～47歳	48歳～51歳	52歳～55歳	56歳～59歳	60歳以上	計
職員数	0人	12人	16人	31人	38人	44人	19人	15人	25人	27人	31人	0人	258人

(3)定員管理の数値目標及び進捗状況

①平成17年4月1日～平成22年4月1日における定員管理の数値目標

平成17年4月1日職員数	平成22年4月1日職員数	純減数	純減率
343人	359人	16人	4.7%

(参考)集中改革プランにおける定員管理の数値目標(数・率)

計画期間		数値目標
始期	終期	
平成18年4月1日	平成22年4月1日	359

②定員管理の数値目標の年次別進捗状況(実績)の概要

(各年4月1日現在)

区分 部門		17年	18年	19年	20年	21年～22年	(参考) 数値目標
		計画始期	1年目	2年目	3年目	計	
一般行政	職員数	264	281	265	258	—	
	増減		17	-16	-7	(%)	
教育	職員数	59	58	56	56	—	
	増減		-1	-2	0	(%)	
消防	職員数			24	40	—	
	増減			24	16	(%)	
公営企業 等会計	職員数	20	17	16	22	—	
	増減		-3	-1	6	(%)	
計	職員数	343	356	361	376	—	
	増減		13	5	15	(%)	

(注)1 計画期間は、17年～22年の5年間である。

2 (%)内の数値は、数値目標に対する進捗率を示す。

3 増減は、各年の欄にあっては対前年比の職員増減数を、計の欄にあっては計画1年目以降現年までの職員増減数の累計を示す。