

6 職員数の状況

(1)部門別職員数の状況と主な増減理由

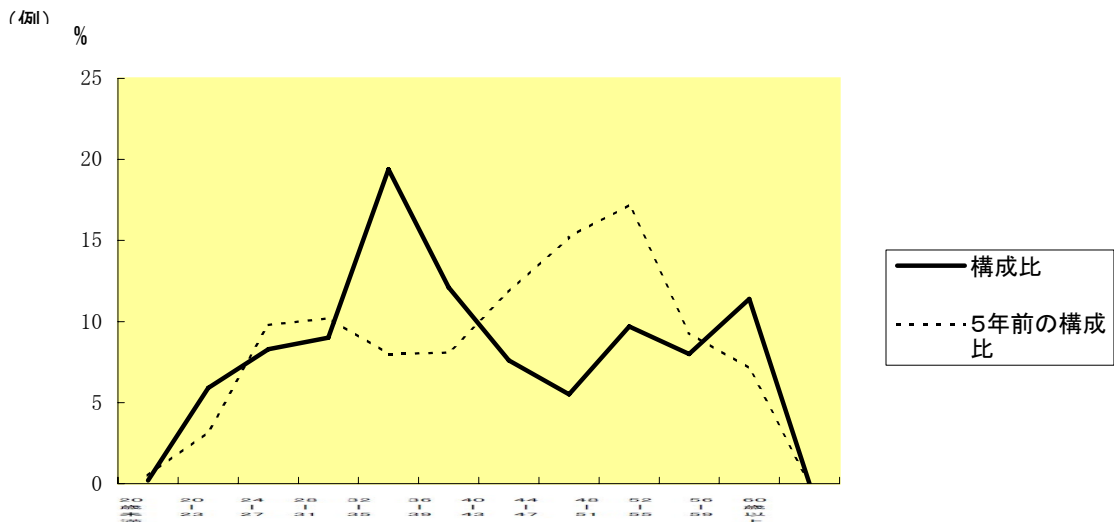
(各年4月1日現在)

区 分 部 門		職 員 数		対前年 増減数	主 な 増 減 理 由
		平成18年	平成19年		
普通会計部門	議 会	5	5		
	一 般 行 政 部 門	72	89	17	消防署立ち上げに伴う増
	議 総 務	22	21	-1	配置調整に伴う減
	税 務	8	8		
	農 林 水 産	26	25	-1	配置調整に伴う減
	土 木 生 産	133	127	-6	退職不補充
	衛 生	15	14	-1	退職不補充
	計	281	289	8	<参考> 人口1,000人当たり職員数 6.02人 (類似団体の人口1,000人当たり職員数 6.32人)
	教育部門	58	56	-2	退職不補充
	消防部門				
	小 計	339	345	6	<参考> 人口1,000人当たり職員数 7.19人 (類似団体の人口1,000人当たり職員数 8.72人)
公 営 企 業 計 等 部 門	水 道	5	4	-1	民間委託に伴う減
	下 水 道	7	7		
	其 他	5	5		
	小 計	17	16	-1	
合 計		356 [429]	361 [429]	5 []	<参考> 人口1,000人当たり職員数 7.53人

(注)1 職員数は一般職に属する職員数である。

2 []内は、条例定数の合計である。

(2)年齢別職員構成の状況(平成19年4月1日現在)



区 分	20歳 未 満	20歳 23歳	24歳 27歳	28歳 31歳	32歳 35歳	36歳 39歳	40歳 43歳	44歳 47歳	48歳 51歳	52歳 55歳	56歳 59歳	60歳 以 上	計
職員数	人 6	人 17	人 24	人 26	人 56	人 35	人 22	人 16	人 31	人 23	人 33	人 0	人 289

(3)定員管理の数値目標及び進捗状況

①平成17年4月1日～平成22年4月1日における定員管理の数値目標

平成17年4月1日 職員数	平成22年4月1日 職員数	純減数	純減率
人 343	人 394	人 51	% 14.9

(参考)集中改革プランにおける定員管理の数値目標(数・率)

計画期間		数値目標
始 期	終 期	
平成18年4月1日	平成22年4月1日	359

②定員管理の数値目標の年次別進捗状況(実績)の概要

(各年4月1日現在)

部 門	区 分	17年	18年	19年	20年	21年～22年	(参考) 数値目標
		計画始期	1年目	2年目	3年目	計	
一般行政	職員数	264	281	289	—	—	
	増減		17	8		(%)	
教 育	職員数	59	58	56	—	—	
	増減		-1	-2		(%)	
消 防	職員数				—	—	
	増減					(%)	
公 営 企 業 等 会 計	職員数	20	17	16	—	—	
	増減		-3	-1		(%)	
計	職員数	343	356	361	—	—	
	増減		13	5		(%)	

(注)1 計画期間は、17年～22年の5年間である。

2 (%)内の数値は、数値目標に対する進捗率を示す。

3 増減は、各年の欄にあっては対前年比の職員増減数を、計の欄にあっては計画1年目以降現年までの職員増減数の累計を示す。